

Prélèvement le : **5/12/2023** par : Lycée Victor Hugo

de : Hennebont

Académie : Rennes

Quelles sont les caractéristiques du site de prélèvement ?



Nom du site : GUIDEL-PLAGE
Commune : GUIDEL
Département : 56
Sous région marine : Atlantique

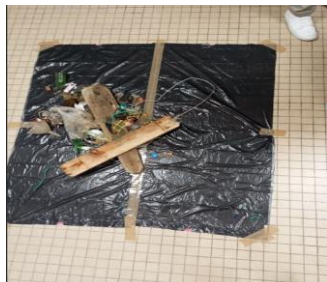
Position GPS : 47,766227
Granulométrie majoritaire : sable
Longueur transect (m) : 50



- **Orientation, Vents dominants, Courants dominants :** Sud-Ouest, Ouest, Ne sait pas
- **Usage et fréquentation :** Annuel : activités nautiques / Saisonnier : baignade, activités nautiques.
- **Localisation :** Accès immédiat à la plage depuis le bourg, à 700m du port le plus proche, à 300m de l'estuaire de la Laïta.
- **Fréquence de nettoyage :** Nettoyage régulier l'été (tourisme), effectué par des associations le reste de l'année.
- **Condition météo les jours précédents le prélèvement :** Une tempête importante a eu lieu un mois auparavant.

Quelle quantité et quels types de macrodéchets sont présents sur le site ?

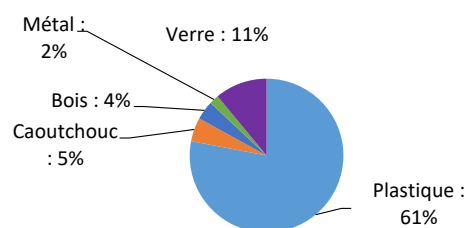
Macro-déchets collectés



Sur le site :
 Présence totale : **200** déchets/100m
 Poids : **7** kg déchets/100m
 Volume : **40** L déchets/100m

Sur les sites littoraux PAL en métropole en 22-23 :
 Médiane : **328** sites étudiés déchets/100m
 [Min ; Max] : **[0;5061]** déchets/100m

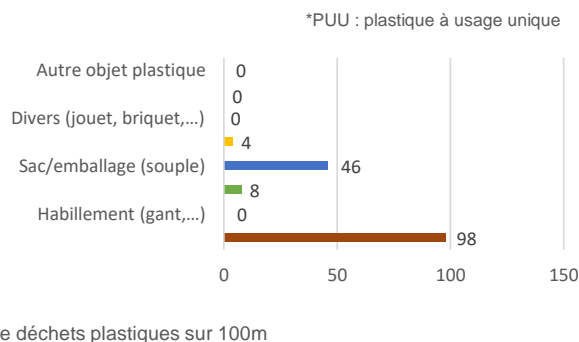
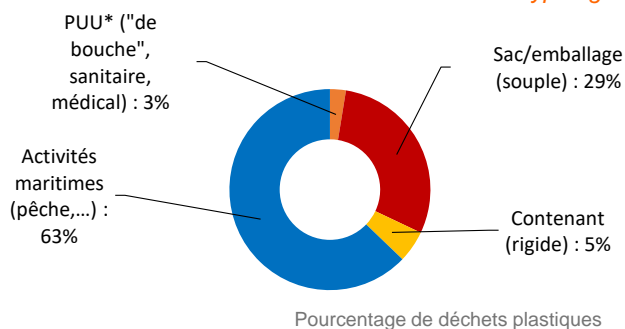
Diversité des matériaux



Quelles catégories d'utilisation des plastiques semblent le plus impacter le site ?

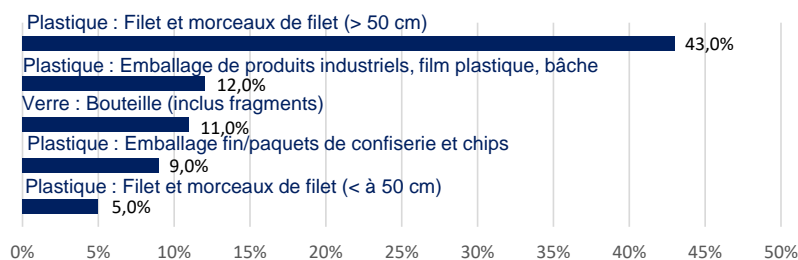
Présence totale en déchets plastiques : **156** déchets/100m

Typologie de plastiques

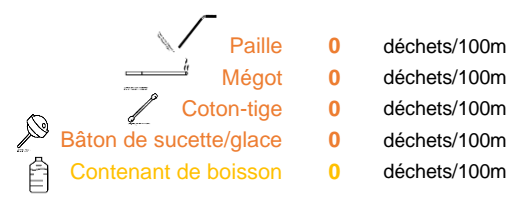


Quels sont les déchets les plus abondants ? Présence/absence de certains déchets plastiques "phares" ?

Top 5 des macrodéchets les plus abondants (tous matériaux confondus)



Quelques macroplastiques cibles



Pour en savoir plus sur la façon dont ont été générés ces résultats : https://plastiquealaloupe.fondationtaraocean.org/wp-content/uploads/2023/11/23-24Notice_FM.pdf

Analyse effectuée par le Cedre et le laboratoire océanologique de Banyuls sur mer à l'aide du logiciel Excel (jeu de données PAL 2023-2024 ; données obtenues pour des macrodéchets supérieurs à 2,5cm)