

Quelles sont les caractéristiques du site de prélèvement ?



Nom du site : plage du lac d'auron
Commune : bourges
Département : 18
Cours d'eau :

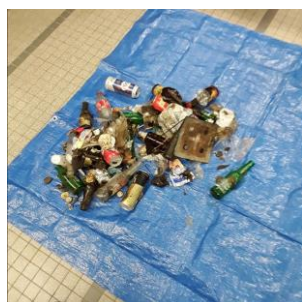
Position GPS : 47,05574213
Granulométrie majoritaire : 2,397404
Longueur transect (m) : 0
0



- **Orientation, Vents dominants, Courants dominants :** 0, Sud, 0
- **Usage et fréquentation :** 0
- **Localisation :** 0
- **Fréquence de nettoyage :** 0
- **Condition météo les jours précédents le prélèvement :** 0

Quelle quantité et quels types de macrodéchets sont présents sur le site ?

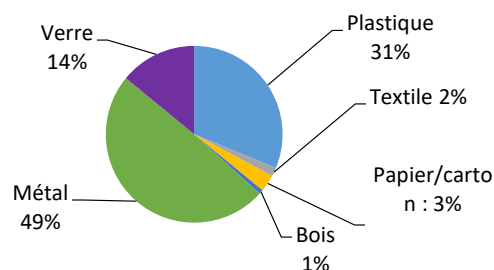
Macro-déchets collectés



Sur le site :
 Présence totale : **251** déchets/100m
 Poids : **7,85854617** kg déchets/100m
 Volume : **98,2318271** L déchets/100m

Sur les sites fluviaux PAL en métropole en 22-23 :
150 sites étudiés
 Médiane : **22** déchets/100m
 [Min ; Max] : **[0;6909]** déchets/100m

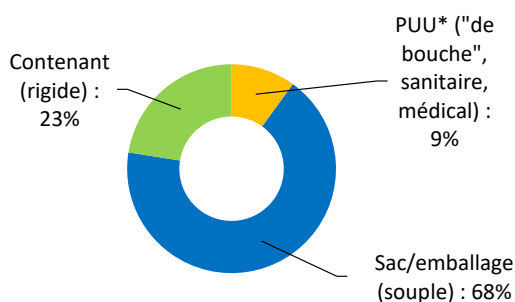
Diversité des matériaux



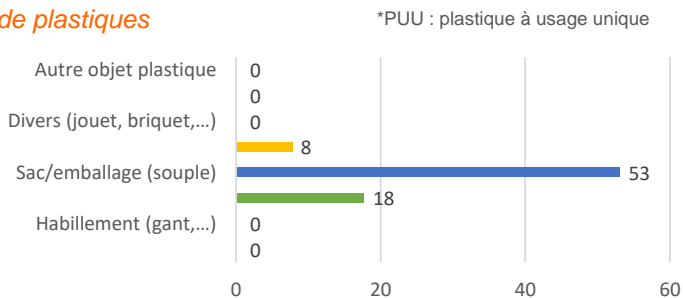
Quelles catégories d'utilisation des plastiques semblent le plus impacter le site ?

Présence totale en déchets plastiques : **79** déchets/100m

Typologie de plastiques



Pourcentage de déchets plastiques

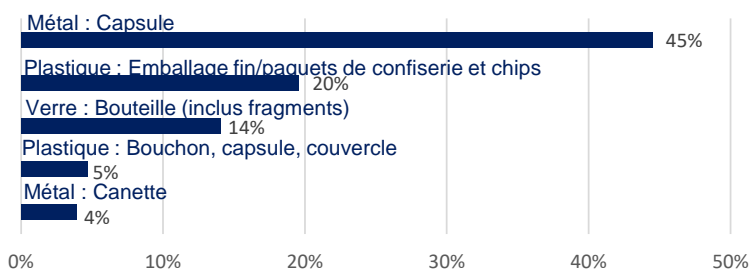


Nombre de déchets plastiques sur 100m

*PUU : plastique à usage unique

Quels sont les déchets les plus abondants ? Présence/absence de certains déchets plastiques "phares" ?

Top 5 des macrodéchets les plus abondants (tous matériaux confondus)



Quelques macroplastiques cibles

