

Prélèvement le : **25/01/2024** par : Collège Charles Dullin de : Yenne Académie : Grenoble

Quelles sont les caractéristiques du site de prélèvement ?



Nom du site : Lucey
Commune : Lucey
Département : 73
Cours d'eau : le Rhône

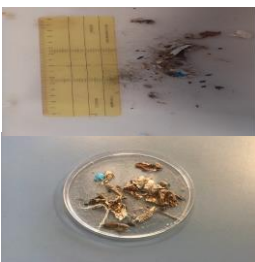
Position GPS : 0
Granulométrie majoritaire : Limons [2µm : 20µm]
Longueur transect (m) : 10



- **Orientation, Vents dominants, Courants dominants :** 0, 0, 0
- **Usage et fréquentation :** balade, pêche, loisirs aquatiques
- **Localisation :** à 1 km d'une grande ville
- **Fréquence de nettoyage :** pas de nettoyage
- **Condition météo les jours précédents le prélèvement :** forte pluie

Combien de mésoplastiques et de microplastiques trouve-t-on en surface ?

Echantillons de surface



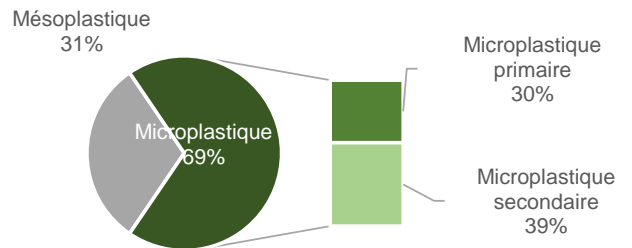
Présence totale sur le site :

Plastiques [1-25mm] : **4733** /100m
 dont Mésoplastiques [5-25mm] **1467** /100m
 Microplastiques [1-5mm] : **3267** /100m

Sur les sites fluviaux PAL en métropole en 21-22 :

91 sites étudiés
 Médiane : **467** plastiques [1-25mm]/100m
29 sites avec 0 déchet

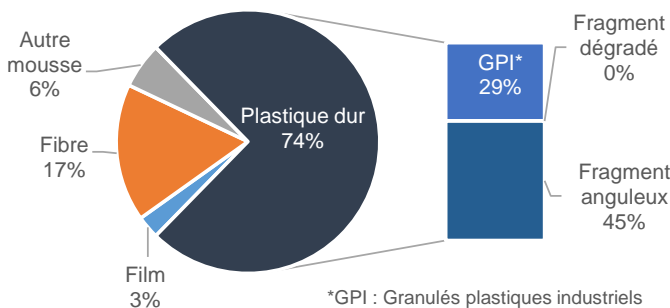
Diversité de la taille des déchets plastiques



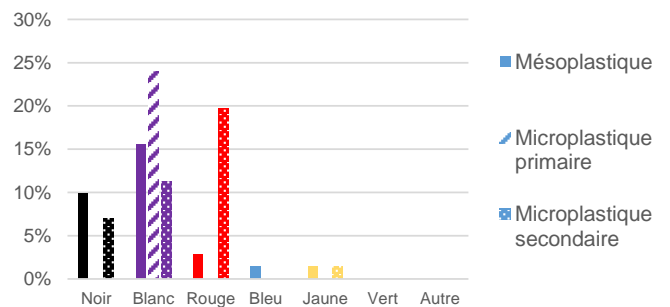
Microplastique primaire : directement produit en microparticules (ex : GPI*) - Microplastique secondaire : issus de la fragmentation de macroplastiques

Quelle est la typologie des méso- et microplastiques en surface, et quelles sont leurs couleurs ?

Typologie des mésoplastiques et microplastiques

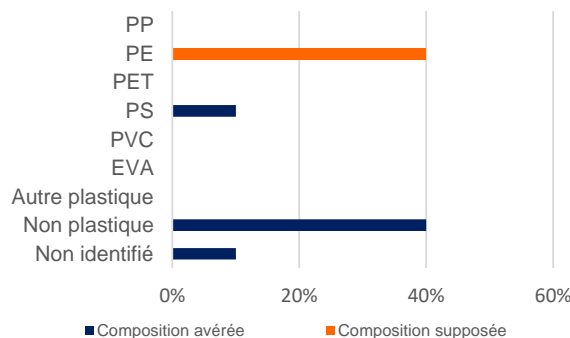


Diversité de couleurs



Diversité des plastiques et exemples d'objets associés

Diversité des matériaux (échantillons <5mm) ...



...et origines possibles

| | |
|---|--|
| <p>Polypropylène (PP) Pièces automobiles, ordinateurs...</p> | <p>Polyéthylène (PE : PEHD + PEBD) Produits ménagers, bouteilles de lait... et Sacs, films, sachets plastiques...</p> |
| <p>Polytéréphtalate d'éthylène (PET) Bouteilles, emballages, vêtements polaires...</p> | <p>Polystyrène (PS) Gobelets, vaisselle jetables...</p> |
| <p>Polychlorure de vinyle (PVC) Tuyaux de canalisation...</p> | <p>Ethylène-acétate de vinyle (EVA) Films étirables,...</p> |

Pour en savoir plus sur la façon dont ont été générés ces résultats : <https://plastiquealaloupe.fondationtaraocean.org/wp-content/uploads/2023/11/23-24Notice>

Analyse effectuée par le Cedre et l'Observatoire océanologique de Banyuls-sur-Mer à l'aide du logiciel Excel et du programme informatique POSEIDON (jeu de données PAL 2023-2024 ; données obtenues pour des mésoplastiques compris entre 5 et 25mm et des microplastiques entre 1 et 5mm)