

Prélèvement le : **18/12/2023** par : Lycée Jean-Paul de ROCCA SER de : Porto-Vecchio 20137 Académie : Corse

Quelles sont les caractéristiques du site de prélèvement ?



Nom du site : Plage de Cala Verde
Commune : Porto-Vecchio 20137
Département : Corse du Sud 2A
Sous région marine : Mer Méditerranée

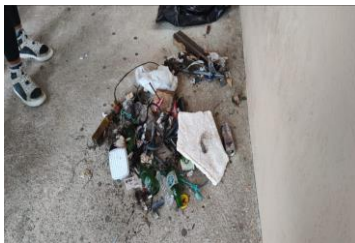
Position GPS : 41,602568
Granulométrie majoritaire : Sables grossiers [0
Longueur transect (m) : 100



- **Orientation, Vents dominants, Courants dominants :** Sud, Est, Nord-Est
- **Usage et fréquentation :** Annuel : balade petite pêche à la ligne, Saisonnier : baignade, location de bateaux (quai temporaire)
- **Localisation :** A 2km d'une petite ville, à 2km d'une ligne maritime et port de plaisance, à 500m d'un habitat diffus, à 200m de l'estu
- **Fréquence de nettoyage :** Pas de nettoyage l'hiver
- **Condition météo les jours précédents le prélèvement :** Forte pluie quelques jours avant

Quelle quantité et quels types de macrodéchets sont présents sur le site ?

Macro-déchets collectés



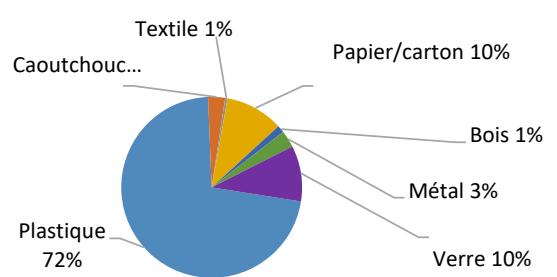
Sur le site :

Présence totale : **231** déchets/100m
Poids : **4,7** kg déchets/100m
Volume : **40** L déchets/100m

Sur les sites littoraux PAL en métropole en 22-23 :

108 sites étudiés
Médiane : **328** déchets/100m
[Min ; Max] : **[0;5061]** déchets/100m

Diversité des matériaux

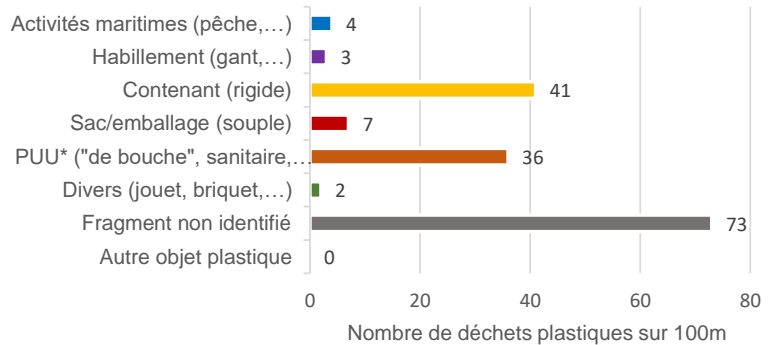
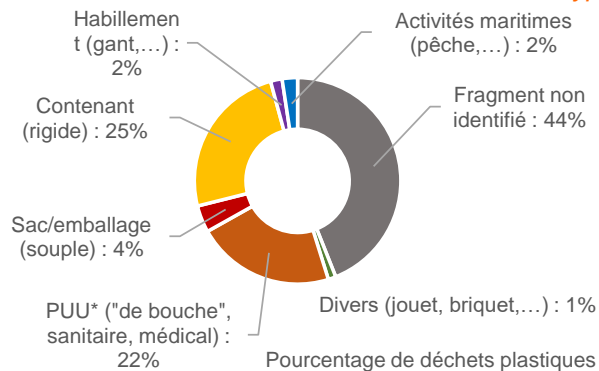


Quelles catégories d'utilisation des plastiques semblent le plus impacter le site ?

Présence totale en déchets plastiques : **166** déchets/100m

Typologie de plastiques

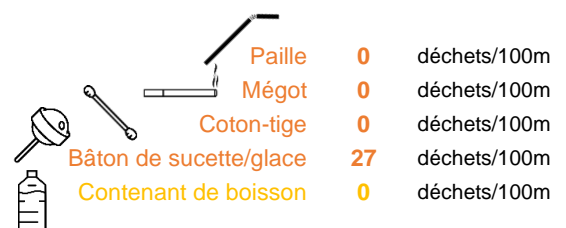
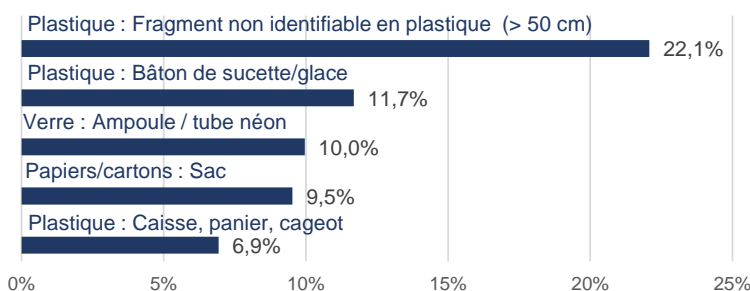
*PUU : plastique à usage unique



Quels sont les déchets les plus abondants ? Présence/absence de certains déchets plastiques "phares" ?

Top 5 des macrodéchets les plus abondants (tous matériaux confondus)

Quelques macroplastiques cibles



Pour en savoir plus sur la façon dont ont été générés ces résultats : https://plastiquealaloupe.fondationtaraocean.org/wp-content/uploads/2023/11/23-24Notice_FM.pdf

Analyse effectuée par le Cedre et le laboratoire océanologique de Banyuls sur mer à l'aide du logiciel Excel (jeux de données PAL 2023-2024 ; données obtenues pour des macrodéchets supérieurs à 2,5cm)