

Quelles sont les caractéristiques du site de prélèvement ?



Nom du site : Plage de Bon Abri
Commune : Hillion
Département : 22
Sous région marine : Manche

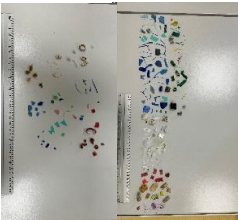
Position GPS : 48,526659
Granulométrie majoritaire : -2,657344
Longueur transect (m) : 70



- **Orientation, Vents dominants, Courants dominants :** Sud, Ouest, Nord-Ouest
- **Usage et fréquentation :** Annuel : balade / Saisonnier : Mytiliculture, baignade, et courses de chevaux attelés.
- **Localisation :** A 2km de la ville d'Hillion, à 4km d'une route maritime, et à 6km d'un port.
- **Fréquence de nettoyage :** Nettoyage manuel réalisé 5 à 6 fois par an avec bénévoles et associations.
- **Condition météo les jours précédents le prélèvement :** Pas de conditions météo particulières. Site concerné par les échouages d'algues vertes l'été, compliquant la collecte des déchets.

Combien de mésoplastiques et de microplastiques trouve-t-on en surface ?

Echantillons de surface



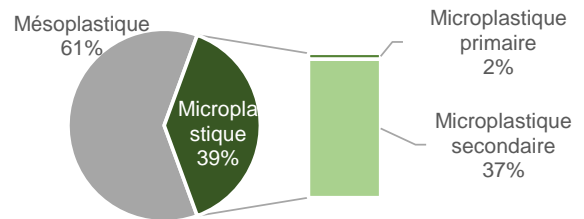
Présence totale sur le site :

Plastiques [1-25mm] : **12533** /100m
 dont Mésoplastiques [5-25mm] **7667** /100m
 Microplastiques [1-5mm] : **4867** /100m

Sur les sites littoraux PAL en métropole en 21-22 :

54 sites étudiés
 Médiane : **1833** plastiques [1-25mm]/100m
12 sites avec 0 déchet

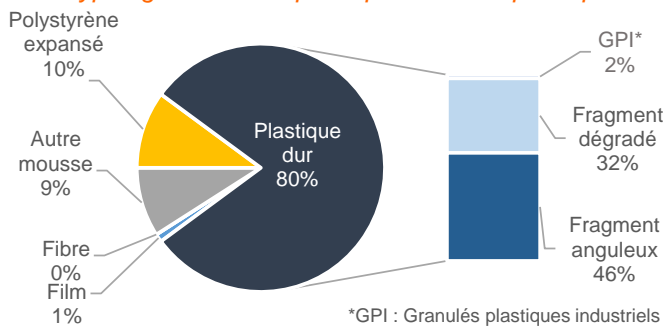
Diversité de la taille des déchets plastiques



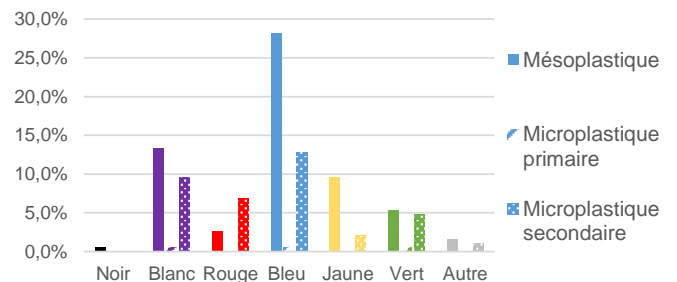
Microplastique primaire : directement produit en microparticules (ex : GPI*) - Microplastique secondaire : issus de la fragmentation de macroplastiques

Quelle est la typologie des méso- et microplastiques en surface, et quelles sont leurs couleurs ?

Typologie des mésoplastiques et microplastiques

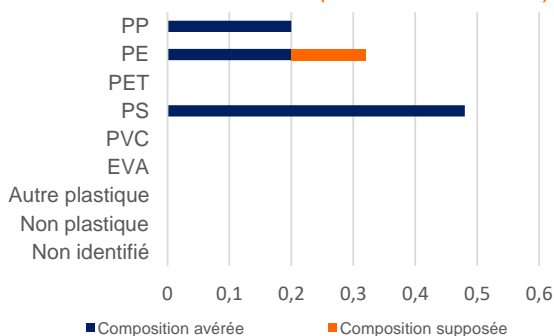


Diversité de couleurs



Diversité des plastiques et exemples d'objets associés

Diversité des matériaux (échantillons <5mm)...



...et origines possibles

- Polypropylène (PP)** : Pièces automobiles, ordinateurs...
- Polyéthylène (PE : PEHD + PEBD)** : Produits ménagers, bouteilles de lait... et Sacs, films, sachets plastiques...
- Polytétrafluorure d'éthylène (PTFE)** : Bouteilles, emballages, vêtements polaires...
- Polystyrène (PS)** : Gobelets, vaisselle jetables...
- Polychlorure de vinyle (PVC)** : Tuyaux de canalisation...
- Ethylène-acétate de vinyle (EVA)** : Films étirables,...

Pour en savoir plus sur la façon dont ont été générés ces résultats :

https://plastiquealaloupe.fondationtaraocean.org/wp-content/uploads/2023/11/23-24Notice_FS.pdf

Analyse effectuée par le Cedre et l'Observatoire océanologique de Banyuls-sur-Mer à l'aide du logiciel Excel et du programme informatique POSEIDON (jeux de données PAL 2023-2024 ; données obtenues pour des mésoplastiques compris entre 5 et 25mm et des microplastiques entre 1 et 5mm)