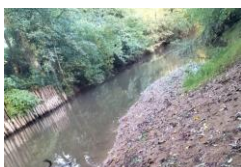


### Quelles sont les caractéristiques du site de prélèvement ?



**Nom du site :** Berge de La Forêt-sur-Sèvre  
**Commune :** La Forêt-sur-Sèvres  
**Département :** 79  
**Cours d'eau :** Sèvre Nantaise

**Position GPS :** 46,7720333  
**Granulométrie majoritaire :** -0,6443608  
**Longueur transect (m) :** 10



- **Orientation, Vents dominants, Courants dominants :** Sud-Ouest, Nord, Nord-Ouest
- **Usage et fréquentation :** C'est un lieu aménagé en bords de sentier de promenade
- **Localisation :** Il se trouve à moins d'un kilomètre du village, à plus de 15 km de la ville la plus proche.
- **Fréquence de nettoyage :** Le sentier est peu fréquenté donc les nettoyages sont rares.
- **Condition météo les jours précédents le prélèvement :** Des pluies peu avant notre venue on pu lavé le sol mais elles ont surtout fait monter le niveau d'eau qui à recouvert une partie du site.

### Quelle quantité et quels types de macrodéchets sont présents sur le site ?

#### Macro-déchets collectés



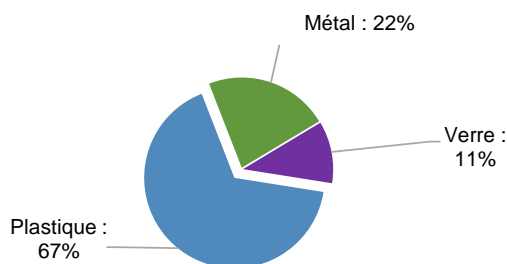
#### Sur le site :

Présence totale : **90** déchets/100m  
 Poids : **0** kg déchets/100m  
 Volume : **0** L déchets/100m

#### Sur les sites fluviaux PAL en métropole en 22-23 :

**150** sites étudiés  
 Médiane : **220** déchets/100m  
 [Min ; Max] : **[0;6909]** déchets/100m

#### Diversité des matériaux

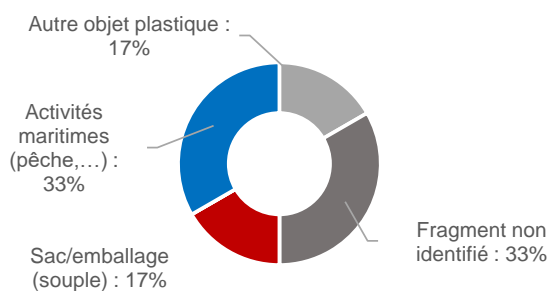


### Quelles catégories d'utilisation des plastiques semblent le plus impacter le site ?

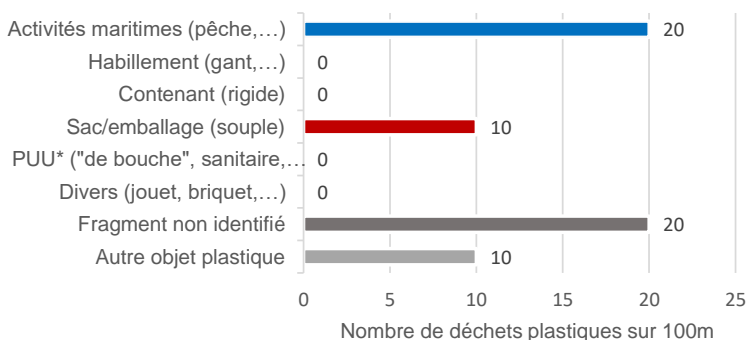
Présence totale en déchets plastiques : **60** déchets/100m

#### Typologie de plastiques

\*PUU : plastique à usage unique



Pourcentage de déchets plastiques

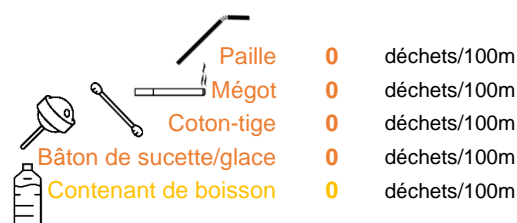
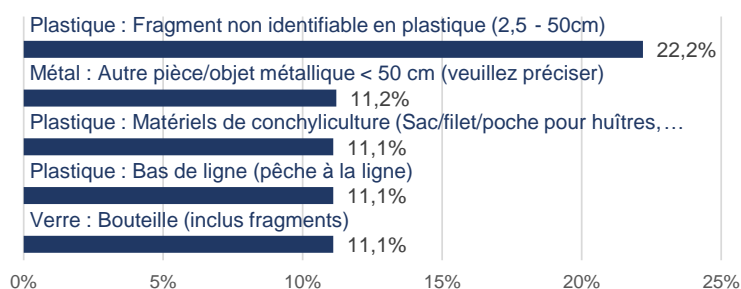


Nombre de déchets plastiques sur 100m

### Quels sont les déchets les plus abondants ? Présence/absence de certains déchets plastiques "phares" ?

#### Top 5 des macrodéchets les plus abondants (tous matériaux confondus)

#### Quelques macroplastiques cibles



Pour en savoir plus sur la façon dont ont été générés ces résultats : [https://plastiquealaloupe.fondationtaraoccean.org/wp-content/uploads/2023/11/23-24Notice\\_FM.pdf](https://plastiquealaloupe.fondationtaraoccean.org/wp-content/uploads/2023/11/23-24Notice_FM.pdf)

Analyse effectuée par le Cedre et le laboratoire océanologique de Banyuls sur mer à l'aide du logiciel Excel (jeux de données PAL 2023-2024 ; données obtenues pour des macrodéchets supérieurs à 2,5cm)