

Prélèvement le : **19/10/2023** par : college les embruns

de : agon coutainville

Académie : Normandie

Quelles sont les caractéristiques du site de prélèvement ?



Nom du site : plage des rosaires
Commune : Blainville sur mer
Département : 50
Sous région marine : Manche

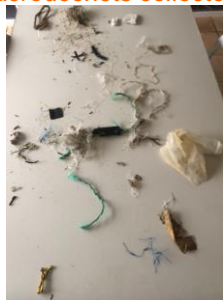
Position GPS : 49.06559
Granulométrie majoritaire : -1.604761
Longueur transect (m) : 50



- **Orientation, Vents dominants, Courants dominants :** Ouest, Nord-Ouest, Sud
- **Usage et fréquentation :** plage utilisée par les habitants pour départ de pêche et baignade, proche d'une zone ostréicole
- **Localisation :** en bordure d'une station balnéaire de 3000 habitants l'hiver et 30000 l'été
- **Fréquence de nettoyage :** pas de nettoyage de la mairie sur cette plage
- **Condition météo les jours précédents le prélèvement :** 0

Quelle quantité et quels types de macrodéchets sont présents sur le site ?

Macro-déchets collectés



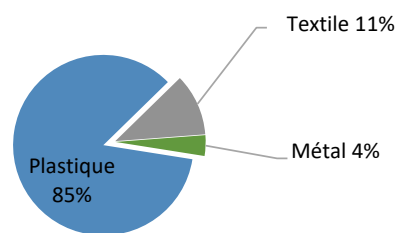
Sur le site :

Présence totale : **54** déchets/100m
 Poids : **2** kg déchets/100m
 Volume : **4** L déchets/100m

Sur les sites littoraux PAL en métropole 22-23 :

108 sites étudiés
 Médiane : **328** déchets/100m
 [Min ; Max] : **[0;5061]** déchets/100m

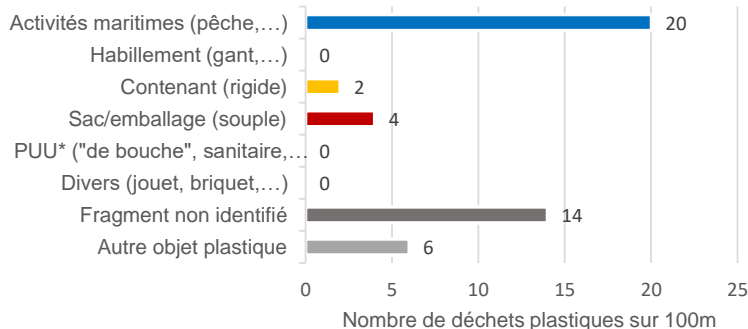
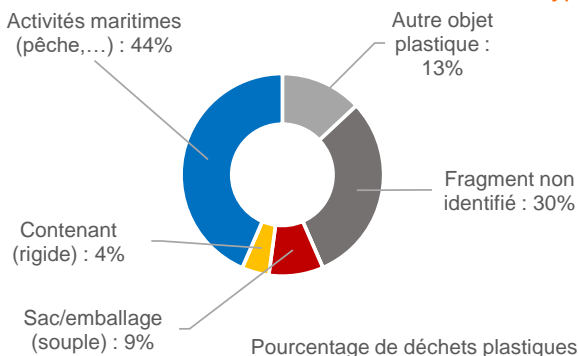
Diversité des matériaux



Quelles catégories d'utilisation des plastiques semblent le plus impacter le site ?

Présence totale en déchets plastiques : **46** déchets/100m

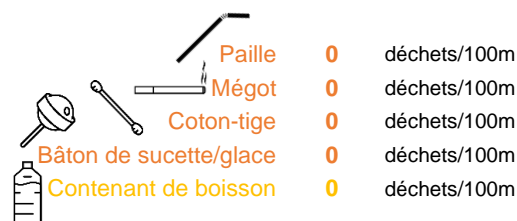
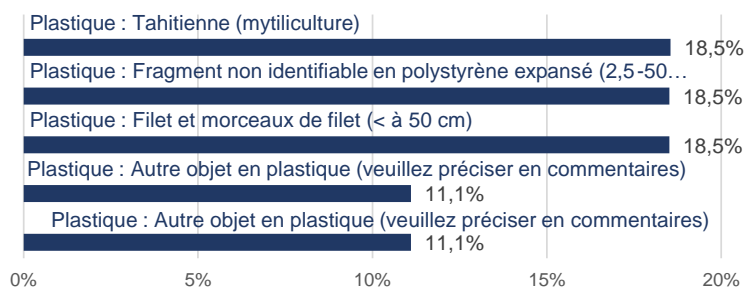
Typologie de plastiques



Quels sont les déchets les plus abondants ? Présence/absence de certains déchets plastiques "phares" ?

Top 5 des macrodéchets les plus abondants (tous matériaux confondus)

Quelques macroplastiques cibles



Pour en savoir plus sur la façon dont ont été générés ces résultats : https://plastiquealaloupe.fondationtaraocean.org/wp-content/uploads/2023/11/23-24Notice_FM.pdf

Analyse effectuée par le Cedre et le laboratoire océanologique de Banyuls sur mer à l'aide du logiciel Excel (jeux de données PAL 2023-2024 ; données obtenues pour des macrodéchets supérieurs à 2,5cm)