

Prélèvement le : **23/01/2024** par : St Joseph Carnolès

de : Roquebrune-Cap-Martin

Académie : Nice

Quelles sont les caractéristiques du site de prélèvement ?



Nom du site : Plage du Marquet
Commune : Cap d'Ail
Département : 6
Sous région marine : Mer Méditerranée

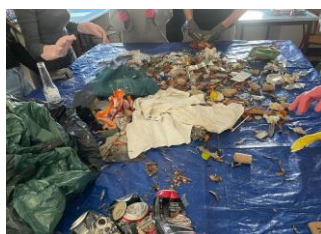
Position GPS : 43,72332952
Granulométrie majoritaire : 7,411010126
Sables grossiers
Longueur transect (m) : 100



- **Orientation, Vents dominants, Courants dominants :** Sud, Nord-Est, Nord-Est
- **Usage et fréquentation :** Annuel : Balade et Baignade
- **Localisation :** A 1km de Monaco proche du port de fontvieille
- **Fréquence de nettoyage :** tous les jours par la mairie (pour le projet il n'y a pas eu de nettoyage pendant 10 jours avant la collecte)
- **Condition météo les jours précédents le prélèvement :** RAS

Quelle quantité et quels types de macrodéchets sont présents sur le site ?

Macro-déchets collectés



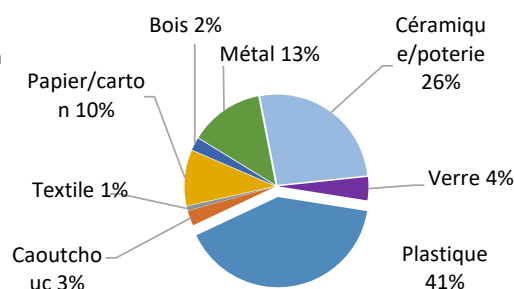
Sur le site :

Présence totale : **743** déchets/100m
 Poids : **8** kg déchets/100m
 Volume : **50** L déchets/100m

Sur les sites littoraux PAL en métropole 22-23 :

108 sites étudiés
 Médiane : **328** déchets/100m
 [Min ; Max] : **[0;5061]** déchets/100m

Diversité des matériaux

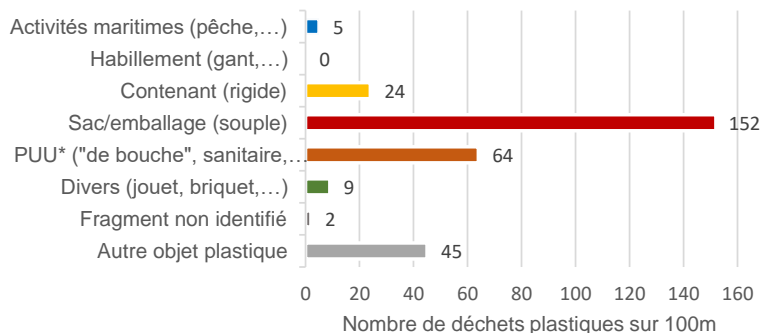
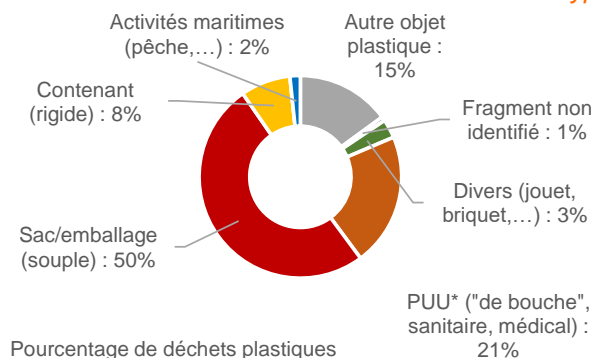


Quelles catégories d'utilisation des plastiques semblent le plus impacter le site ?

Présence totale en déchets plastiques : **301** déchets/100m

Typologie de plastiques

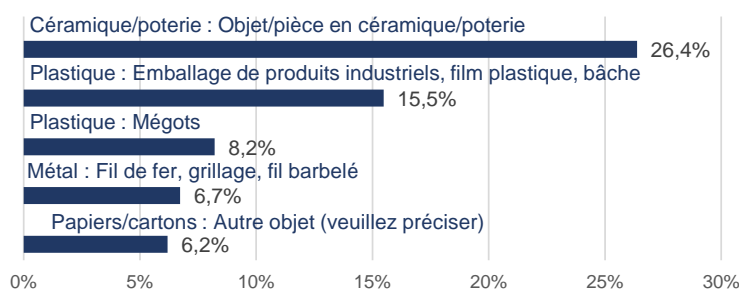
*PUU : plastique à usage unique



Quels sont les déchets les plus abondants ? Présence/absence de certains déchets plastiques "phares" ?

Top 5 des macrodéchets les plus abondants (tous matériaux confondus)

Quelques macroplastiques cibles



Pour en savoir plus sur la façon dont ont été générés ces résultats : https://plastiquealaloupe.fondationtaraoccean.org/wp-content/uploads/2023/11/23-24Notice_FM.pdf

Analyse effectuée par le Cedre et le laboratoire océanologique de Banyuls sur mer à l'aide du logiciel Excel (jeu de données PAL 2023-2024 ; données obtenues pour des macrodéchets supérieurs à 2,5cm)