

Prélèvement le : **05/10/2023** par : salvador allende de : Rezé Académie : Nantes

Quelles sont les caractéristiques du site de prélèvement ?



Nom du site : Plage de st sébastien
Commune : St-Sébastien-Sur-Loire
Département : 44400
Cours d'eau : Loire

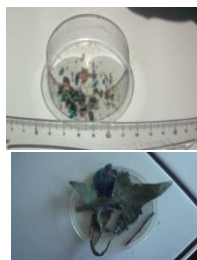
Position GPS : 47,2055683
Granulométrie majoritaire : 0
Longueur transect (m) : 40



- **Orientation, Vents dominants, Courants dominants :** 0, 0, Est
- **Usage et fréquentation :** il s'agit d'un site de balade
- **Localisation :** à 1km de la ville de Nantes, de l'autre côté du pont
- **Fréquence de nettoyage :** manuel, une fois par mois, par les services de la mairie
- **Condition météo les jours précédents le prélèvement :** pas de condition météo particulière

Combien de mésoplastiques et de microplastiques trouve-t-on en surface ?

Echantillons de surface



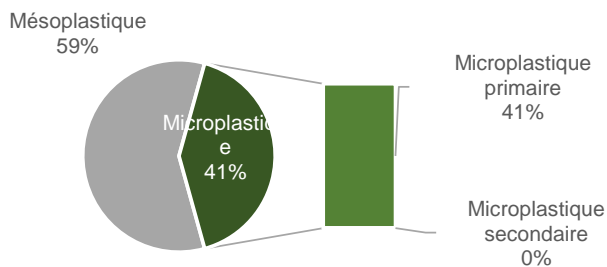
Présence totale sur le site :

Plastiques [1-25mm] : **1933** /100m
 dont Mésoplastiques [5-25mm] **1133** /100m
 Microplastiques [1-5mm] : **800** /100m

Sur les sites fluviaux PAL en métropole en 21-22 :

91 sites étudiés
 Médiane : **467** plastiques [1-25mm]/100m
29 sites avec 0 déchet

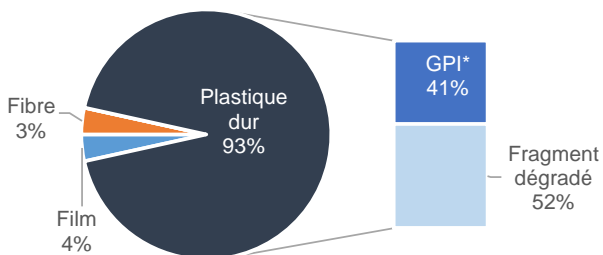
Diversité de la taille des déchets plastiques



Microplastique primaire : directement produit en microparticules (ex : GPI*) - Microplastique secondaire : issus de la fragmentation de macroplastiques

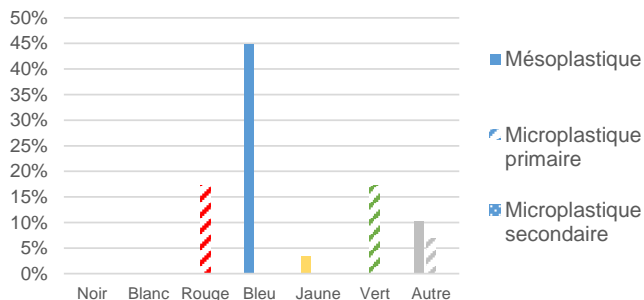
Quelle est la typologie des méso- et microplastiques en surface, et quelles sont leurs couleurs ?

Typologie des mésoplastiques et microplastiques



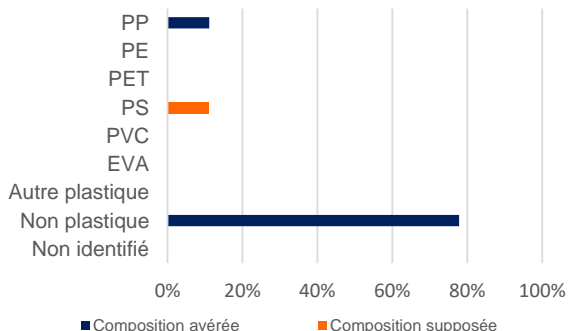
*GPI : Granulés plastiques industriels

Diversité de couleurs



Diversité des plastiques et exemples d'objets associés

Diversité des matériaux (échantillons <5mm) ...



...et origines possibles

Polypropylène (PP) Pièces automobiles, ordinateurs...	Polyéthylène (PE : PEHD + PEBD) Produits ménagers, bouteilles de lait... et Sacs, films, sachets plastiques...
Polytéraphtalate d'éthylène (PET) Bouteilles, emballages, vêtements polaires...	Polystyrène (PS) Gobelets, vaisselle jetables...
Polychlorure de vinyle (PVC) Tuyaux de canalisation...	Ethylène-acétate de vinyle (EVA) Films étirables...

Pour en savoir plus sur la façon dont ont été générés ces résultats : <https://plastiquealaloupe.fondationtaraocean.org/wp-content/uploads/2023/11/23-24Notice>

Analyse effectuée par le Cedre et l'Observatoire océanologique de Banyuls-sur-Mer à l'aide du logiciel Excel et du programme informatique POSEIDON (jeu de données PAL 2023-2024 ; données obtenues pour des mésoplastiques compris entre 5 et 25mm et des microplastiques entre 1 et 5mm)