

Prélèvement le : **13/10/2023** par : Lycée Paul Eluard de : Saint-Junien Académie : Bordeaux

Quelles sont les caractéristiques du site de prélèvement ?



Nom du site : Berge de Saint Junien (Site (

Commune : Saint-Junien

Département : 87

Cours d'eau : Glane

Position GPS : 45,899891

Granulométrie majoritaire : 0,897261 Gravier [2mm : 20

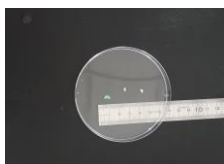
Longueur transect (m) : 25



- **Orientation, Vents dominants, Courants dominants :** Nord, Ne sait pas, Ouest
- **Usage et fréquentation :** Annuel : balade / Saisonnier : balade; pêche et baignade
- **Localisation :** A moins de 3 km d'une petite ville loin de la mer.
- **Fréquence de nettoyage :** Manuel occasionel par la municipalité et les pêcheurs
- **Condition météo les jours précédents le prélèvement :** Pas de condotion météo particulière

Combien de mésoplastiques et de microplastiques trouve-t-on en surface ?

Echantillons de surface



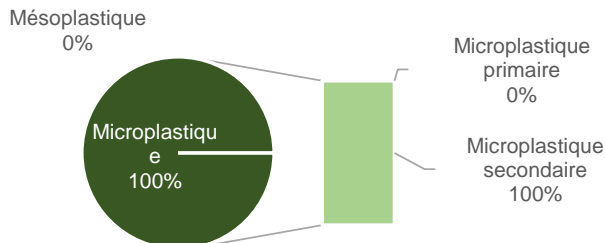
Présence totale sur le site :

Plastiques [1-25mm] : **200** /100m

dont Mésoplastiques [5-25mm] **0** /100m

Microplastiques [1-5mm] : **200** /100m

Diversité de la taille des déchets plastiques



Sur les sites fluviaux PAL en métropole en 21-22 :

91 sites étudiés

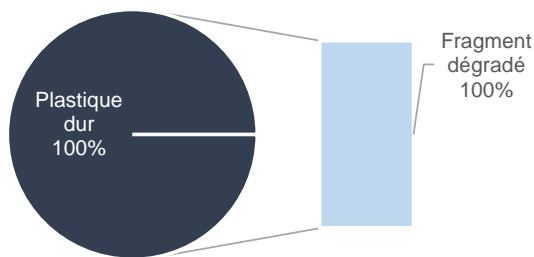
Médiane : **467** plastiques [1-25mm]/100m

29 sites avec 0 déchet

Microplastique primaire : directement produit en microparticules (ex : GPI*) - Microplastique secondaire : issus de la fragmentation de macroplastiques

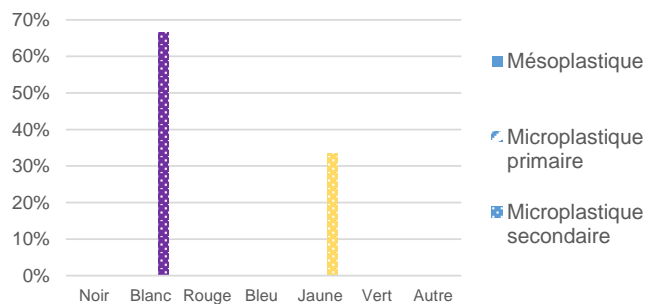
Quelle est la typologie des méso- et microplastiques en surface, et quelles sont leurs couleurs ?

Typologie des mésoplastiques et microplastiques



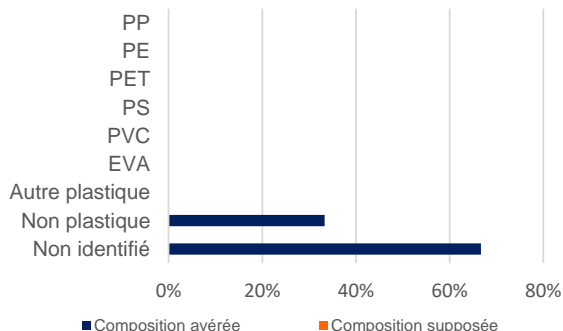
*GPI : Granulés plastiques industriels

Diversité de couleurs



Diversité des plastiques et exemples d'objets associés

Diversité des matériaux (échantillons <5mm) ...



...et origines possibles

Polypropylène (PP)
Pièces automobiles, ordinateurs...

Polytéraphthalate d'éthylène (PET)
Bouteilles, emballages, vêtements polaires...

Polychlorure de vinyle (PVC)
Tuyaux de canalisation...

Polyéthylène (PE : PEHD + PEBD)
Produits ménagers, bouteilles de lait... et Sacs, films, sachets plastiques...

Polystyrène (PS)
Gobelets, vaisselle jetables...

Ethylène-acétate de vinyle (EVA)
Films étirables,...

Pour en savoir plus sur la façon dont ont été générés ces résultats : <https://plastiquealaloupe.fondationtaraocean.org/wp-content/uploads/2023/11/23-24Notice>

Analyse effectuée par le Cedre et l'Observatoire océanologique de Banyuls-sur-Mer à l'aide du logiciel Excel et du programme informatique POSEIDON (jeu de données PAL 2023-2024 ; données obtenues pour des mésoplastiques compris entre 5 et 25mm et des microplastiques entre 1 et 5mm)