

Prélèvement le : **17/10/2022** par : Collège REPUBLIQUE

de : CALAIS

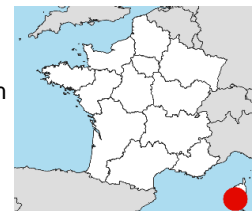
Académie : Lille

### Quelles sont les caractéristiques du site de prélèvement ?



**Nom du site :** Plage de Calais  
**Commune :** Calais  
**Département :** Pas-de-calais  
**Sous région marine :** Littoral

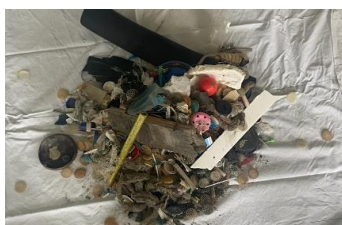
**Position GPS :** 50.962054  
**Granulométrie majoritaire :** 1.829177  
 Sables fins [20µm]  
**Longueur transect (m) :** 50



- **Orientation, Vents dominants, Courants dominants :** N, W, W
- **Usage et fréquentation :** Plage très fréquentée l'été. Ballade pendant l'année. Surf casting à partir du printemps.
- **Localisation :** Le site est sur la plage de Calais, proche du port de voyageurs et du port de plaisance.
- **Fréquence de nettoyage :** Pas de nettoyage l'hiver. Nettoyage régulier l'été (journalier)
- **Condition météo les jours précédents le prélèvement :** Pas de condition météo particulière, un peu de vent et de pluie.

### Quelle quantité et quels types de macrodéchets sont présents sur le site ?

#### Macrodechets collectés



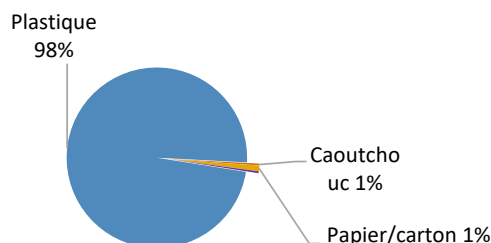
#### Sur le site :

Présence totale : **594** déchets/100m  
 Poids : **0,922** kg déchets/100m  
 Volume : **15** L déchets/100m

#### Sur les sites littoraux PAL en métropole 21-22 :

**96** sites étudiés  
 Médiane : **328** déchets/100m  
 [Min ; Max] : **[0;8245]** déchets/100m

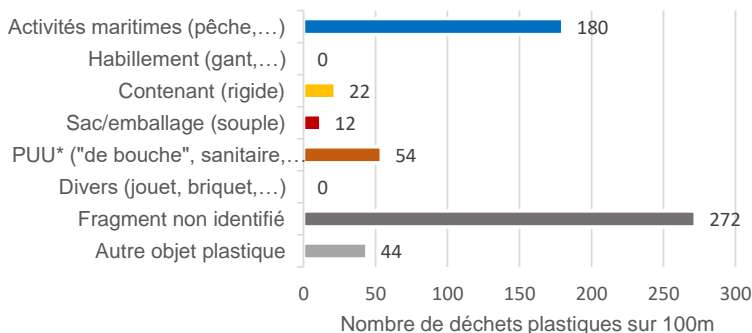
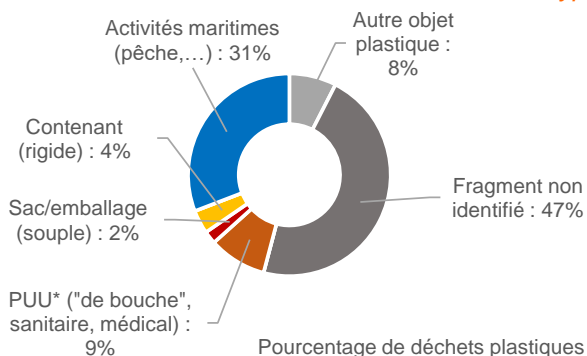
#### Diversité des matériaux



### Quelles catégories d'utilisation des plastiques semblent le plus impacter le site ?

Présence totale en déchets plastiques : **584** déchets/100m

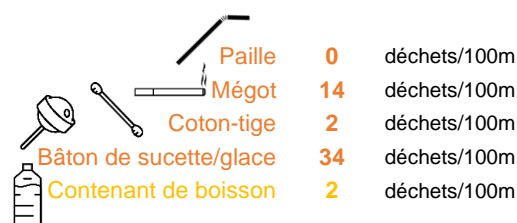
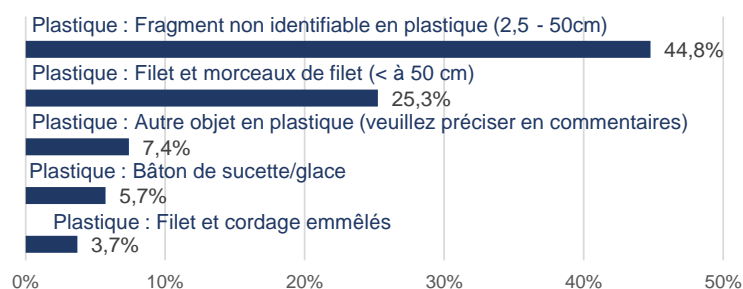
#### Typologie de plastiques



### Quels sont les déchets les plus abondants ? Présence/absence de certains déchets plastiques "phares" ?

#### Top 5 des macrodechets les plus abondants (tous matériaux confondus)

#### Quelques macroplastiques cibles



Pour en savoir plus sur la façon dont ont été générés ces résultats : [https://plastiquealaloupe.fondationtaraoccean.org/wp-content/uploads/2023/11/23-24Notice\\_FM.pdf](https://plastiquealaloupe.fondationtaraoccean.org/wp-content/uploads/2023/11/23-24Notice_FM.pdf)

Analyse effectuée par le Cedre et le laboratoire océanologique de Banyuls sur mer à l'aide du logiciel Excel (jeux de données PAL 2023-2024 ; données obtenues pour des macrodechets supérieurs à 2,5cm)