

Plastique à la loupe

Prélèvement le : **06/11/2023**

par : Collège Georges Brassens

de : Brazey-en-Plaine

Académie : Dijon

Quelles sont les caractéristiques du site de prélèvement ?



Nom du site : Parc Magnin
Commune : Brazey-en-Plaine
Département : 21
Cours d'eau : la Bièvre

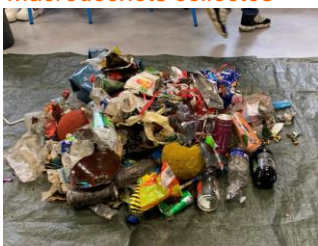
Position GPS : 47,130970°
Granulométrie majoritaire : 5,215548°
Longueur transect (m) : 0



- **Orientation, Vents dominants, Courants dominants :** Nord-Ouest, Nord-Ouest, 0
- **Usage et fréquentation :** Annuel : ballade.
- **Localisation :** Dans le bourg, à côté du collège, du gymnase et de la gare.
- **Fréquence de nettoyage :** Régulièrement par la municipalité et tous les ans par le collège.
- **Condition météo les jours précédents le prélèvement :** Tempête Domingo mais déchets enfouis sous les feuillages. Leur présence n'est pas la conséquence de la tempête.

Quelle quantité et quels types de macrodéchets sont présents sur le site ?

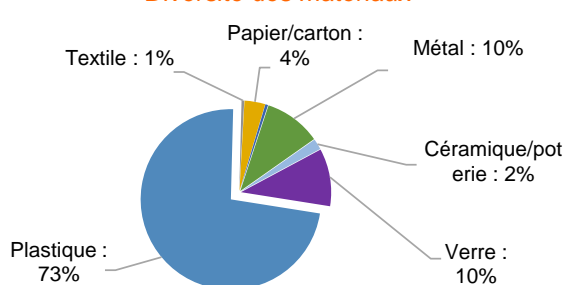
Macro-déchets collectés



Sur le site :
Présence totale : **620** déchets/100m
Poids : **12,74** kg déchets/100m
Volume : **160** L déchets/100m

Sur les sites fluviaux PAL en métropole en 21-22 :
142 sites étudiés
Médiane : **210** déchets/100m
[Min ; Max] : **[0;6510]** déchets/100m

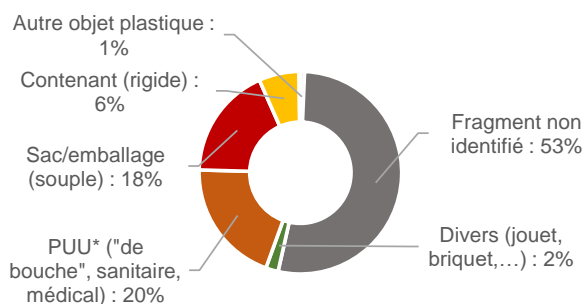
Diversité des matériaux



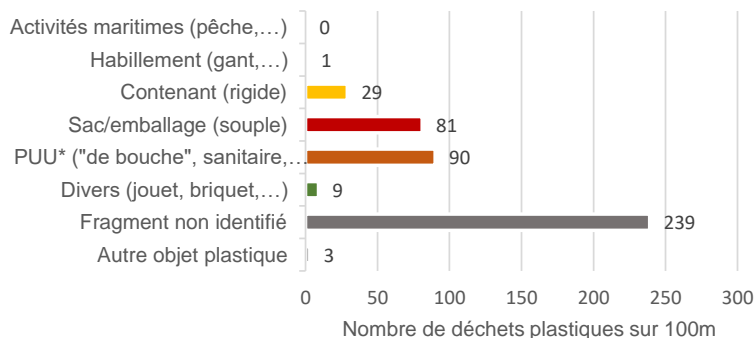
Quelles catégories d'utilisation des plastiques semblent le plus impacter le site ?

Présence totale en déchets plastiques : **452** déchets/100m

Typologie de plastiques



Pourcentage de déchets plastiques

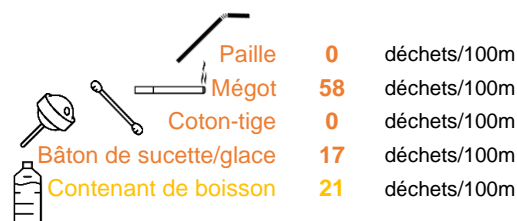
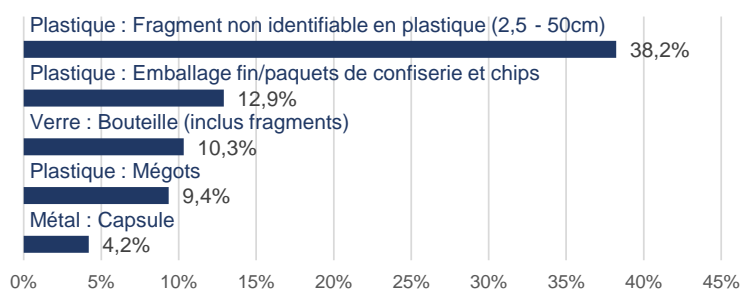


*PUU : plastique à usage unique

Quels sont les déchets les plus abondants ? Présence/absence de certains déchets plastiques "phares" ?

Top 5 des macrodéchets les plus abondants (tous matériaux confondus)

Quelques macroplastiques cibles



Pour en savoir plus sur la façon dont ont été générés ces résultats : https://plastiquealaloupe.fondationtaraoccean.org/wp-content/uploads/2023/11/23-24Notice_FM.pdf

Analyse effectuée par le Cedre et le laboratoire océanologique de Banyuls sur mer à l'aide du logiciel Excel (jeu de données PAL 2023-2024 ; données obtenues pour des macrodéchets supérieurs à 2,5cm)