

Prélèvement le : **16/10/2023** par : Collège Emile Guillaumin de : Moulins sur Allier Académie : Clermont-Ferrand

Quelles sont les caractéristiques du site de prélèvement ?



Nom du site : Berge de Bressolle
Commune : Moulins sur Allier
Département : 3
Cours d'eau : Allier

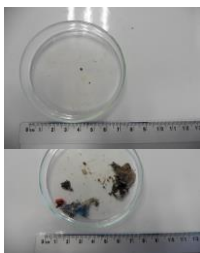
Position GPS : 46,544488
Granulométrie majoritaire : Sables grossiers
Longueur transect (m) : 50



- **Orientation, Vents dominants, Courants dominants :** Est, Est, Nord
- **Usage et fréquentation :** Balade
- **Localisation :** Situé dans une ville de taille moyenne
- **Fréquence de nettoyage :** Manuel rarement
- **Condition météo les jours précédents le prélèvement :** Pas de conditions météo particulières

Combien de mésoplastiques et de microplastiques trouve-t-on en surface ?

Echantillons de surface



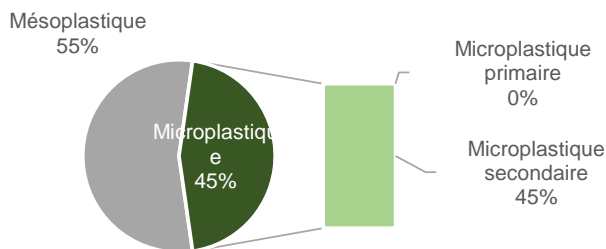
Présence totale sur le site :

Plastiques [1-25mm] : **733** /100m
 dont Mésoplastiques [5-25mm] **400** /100m
 Microplastiques [1-5mm] : **333** /100m

Sur les sites fluviaux PAL en métropole en 22-23 :

121 sites étudiés
 Médiane : **867** plastiques [1-25mm]/100m
29 sites avec 0 déchet

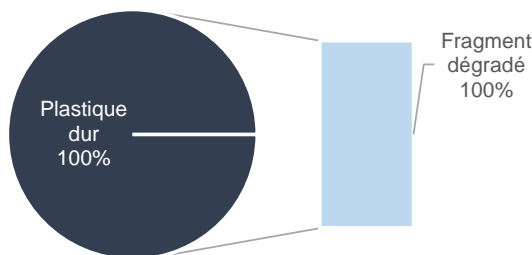
Diversité de la taille des déchets plastiques



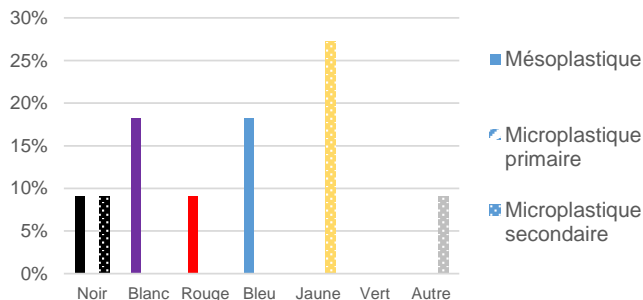
Microplastique primaire : directement produit en microparticules (ex : GPI*) - Microplastique secondaire : issus de la fragmentation de macroplastiques

Quelle est la typologie des méso- et microplastiques en surface, et quelles sont leurs couleurs ?

Typologie des mésoplastiques et microplastiques

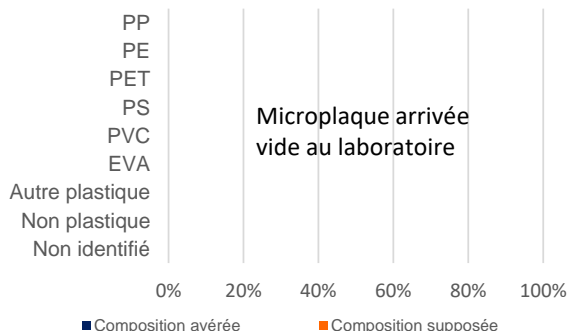


Diversité de couleurs



Diversité des plastiques et exemples d'objets associés

Diversité des matériaux (échantillons <5mm) ...



...et origines possibles

- Polypropylène (PP)** (voiture icon): Pièces automobiles, ordinateurs...
- Polyéthylène (PE : PEHD + PEBD)** (bouteille icon): Produits ménagers, bouteilles de lait... et Sacs, films, sachets plastiques...
- Polytéraphthalate d'éthylène (PET)** (bouteille icon): Bouteilles, emballages, vêtements polaires...
- Polystyrène (PS)** (tasse icon): Gobelets, vaisselle jetables...
- Polychlorure de vinyle (PVC)** (tuyau icon): Tuyaux de canalisation...
- Ethylène-acétate de vinyle (EVA)** (sac icon): Films étirables...

Pour en savoir plus sur la façon dont ont été générés ces résultats : <https://plastiquealaloupe.fondationtaraocean.org/wp-content/uploads/2023/11/23-24Notice>

Analyse effectuée par le Cedre et l'Observatoire océanologique de Banyuls-sur-Mer à l'aide du logiciel Excel et du programme informatique POSEIDON (jeu de données PAL 2023-2024 ; données obtenues pour des mésoplastiques compris entre 5 et 25mm et des microplastiques entre 1 et 5mm)