

Plastique à la loupe



MESO-MICROPLASTIQUES DE SURFACE



Prélèvement le : **19/12/2023** par : Collège Aliénor d'Aquitaine de : Salles Académie : Bordeaux

Quelles sont les caractéristiques du site de prélèvement ?



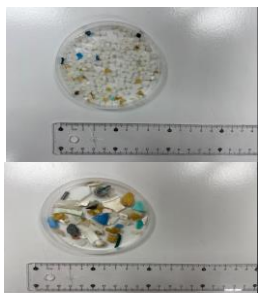
Nom du site : Plage du Vivier
Commune : Biscarrosse
Département : 33
Sous région marine : Atlantique
Position GPS : 44,451455
Granulométrie majoritaire : sable fin
Longueur transect (m) : 62,1



- **Orientation, Vents dominants, Courants dominants :** Ouest, Sud-Est, Nord-Ouest
- **Usage et fréquentation :** Plage hautement fréquentée l'été
- **Localisation :** A moins d'1 km de Biscarrosse plage, à 29 km du port d'Arcachon, à 107 km de l'estuaire de l'Adour
- **Fréquence de nettoyage :** Nous pensons que c'est fréquemment nettoyé l'été, sûrement par action mécanique
- **Condition météo les jours précédents le prélèvement :** abondantes pluies les jours qui ont précédé le ramassage des déchets avec p

Combien de mésoplastiques et de microplastiques trouve-t-on en surface ?

Echantillons de surface



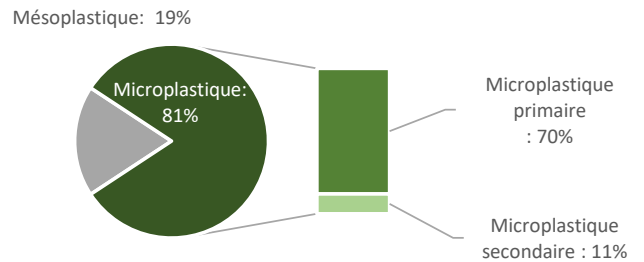
Présence totale sur le site :

Plastiques [1-25mm] : **19800** /100m
 dont Mésoplastiques [5-25mm] **3667** /100m
 Microplastiques [1-5mm] : **16133** /100m

Sur les sites littoraux PAL en métropole en 22-23 :

82 sites étudiés
 Médiane : **2800** plastiques [1-25mm]/100m
9 sites avec 0 déchet

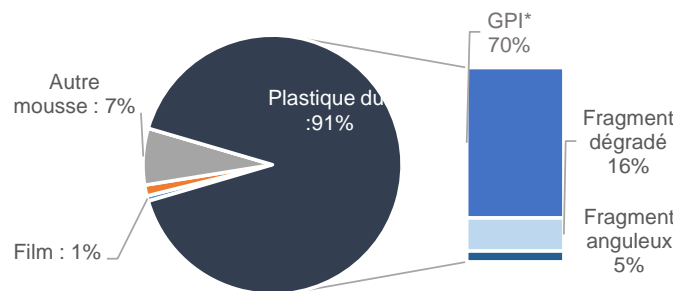
Diversité de la taille des déchets plastiques



Microplastique primaire : directement produit en microparticules (ex : GPI*) - Microplastique secondaire : issus de la fragmentation de macroplastiques

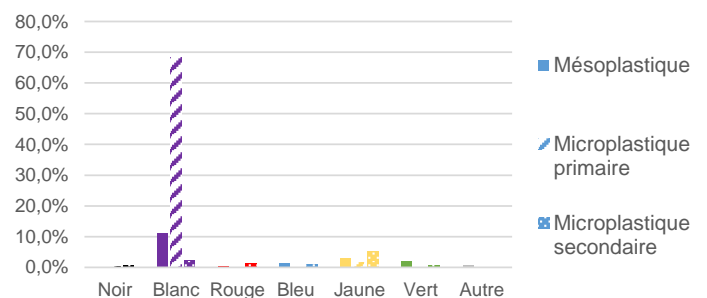
Quelle est la typologie des méso- et microplastiques en surface, et quelles sont leurs couleurs ?

Typologie des mésoplastiques et microplastiques



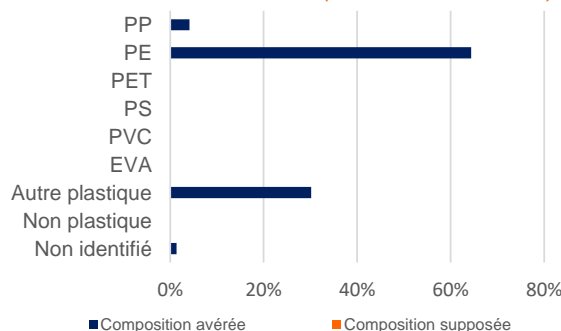
*GPI : Granulés plastiques industriels

Diversité de couleurs



Diversité des plastiques et exemples d'objets associés

Diversité des matériaux (échantillons <5mm)...



...et origines possibles

- Polypropylène (PP)** : Pièces automobiles, ordinateurs...
- Polyéthylène (PE : PEHD + PEBD)** : Produits ménagers, bouteilles de lait... et Sacs, films, sachets plastiques...
- Polytétrafluorure d'éthylène (PTFE)** : Bouteilles, emballages, vêtements polaires...
- Polystyrène (PS)** : Gobelets, vaisselle jetables...
- Polychlorure de vinyle (PVC)** : Tuyaux de canalisation...
- Ethylène-acétate de vinyle (EVA)** : Films étirables,...

Pour en savoir plus sur la façon dont ont été générés ces résultats : https://plastiquealaloupe.fondationtaraoccean.org/wp-content/uploads/2023/11/23-24Notice_FS.pdf

Analyse effectuée par le Cedre et l'Observatoire océanologique de Banyuls-sur-Mer à l'aide du logiciel Excel et du programme informatique POSEIDON (jeu de données PAL 2023-2024 ; données obtenues pour des mésoplastiques compris entre 5 et 25mm et des microplastiques entre 1 et 5mm)