

Prélèvement le : **05/02/2024** par : Collège Rimbaud de : Belfort Académie : Besançon

Quelles sont les caractéristiques du site de prélèvement ?



Nom du site : les berges de la Savoureuse
Commune : Belfort
Département : 90
Cours d'eau : la Savoureuse

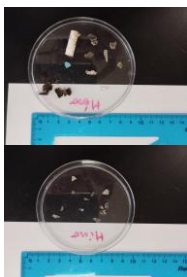
Position GPS : 47,656138
Granulométrie majoritaire : Graviers [2mm : 20mm]
Longueur transect (m) : 10



- **Orientation, Vents dominants, Courants dominants :** Nord-Est, Ouest, 0
- **Usage et fréquentation :** Balade et pêche
- **Localisation :** à 2km du centre ville et à quelques mètres d'un stade et d'un lycée / quartier résidentiel
- **Fréquence de nettoyage :** manuel et peu fréquent
- **Condition météo les jours précédents le prélèvement :** fortes pluies et crues au cours du mois de décembre et janvier

Combien de mésoplastiques et de microplastiques trouve-t-on en surface ?

Echantillons de surface



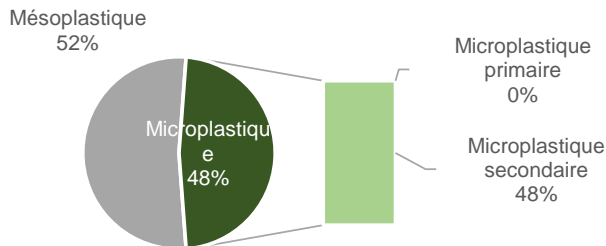
Présence totale sur le site :

Plastiques [1-25mm] : **2800** /100m
 dont Mésoplastiques [5-25mm] **1467** /100m
 Microplastiques [1-5mm] : **1333** /100m

Sur les sites fluviaux PAL en métropole en 22-23 :

121 sites étudiés
 Médiane : **867** plastiques [1-25mm]/100m
29 sites avec 0 déchet

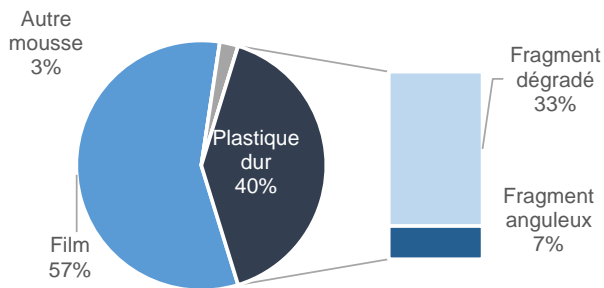
Diversité de la taille des déchets plastiques



Microplastique primaire : directement produit en microparticules (ex : GPI*) - Microplastique secondaire : issus de la fragmentation de macroplastiques

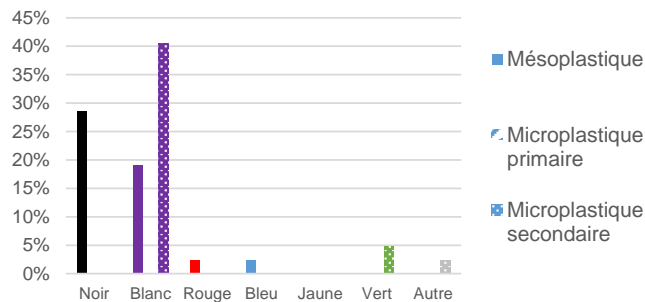
Quelle est la typologie des méso- et microplastiques en surface, et quelles sont leurs couleurs ?

Typologie des mésoplastiques et microplastiques



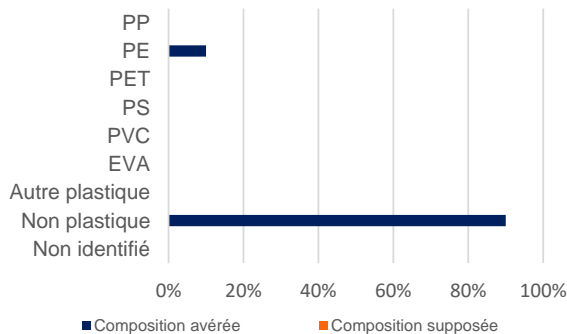
*GPI : Granulés plastiques industriels

Diversité de couleurs



Diversité des plastiques et exemples d'objets associés

Diversité des matériaux (échantillons <5mm) ...



...et origines possibles

Polypropylène (PP)
Pièces automobiles, ordinateurs...

Polyéthylène (PE : PEHD + PEBD)
Produits ménagers, bouteilles de lait... et Sacs, films, sachets plastiques...

Polytéraphthalate d'éthylène (PET)
Bouteilles, emballages, vêtements polaires....

Polystyrène (PS)
Gobelets, vaisselle jetables...

Polychlorure de vinyle (PVC)
Tuyaux de canalisation...

Ethylène-acétate de vinyle (EVA)
Films étirables,...

Pour en savoir plus sur la façon dont ont été générés ces résultats : <https://plastiquealaloupe.fondationtaraocean.org/wp-content/uploads/2023/11/23-24Notice>

Analyse effectuée par le Cedre et l'Observatoire océanologique de Banyuls-sur-Mer à l'aide du logiciel Excel et du programme informatique POSEIDON (jeu de données PAL 2023-2024 ; données obtenues pour des mésoplastiques compris entre 5 et 25mm et des microplastiques entre 1 et 5mm)