

# Plastique à la loupe

Prélèvement le : **28/11/2023** par : Girardot

de : Sainte Tulle

Académie : Aix-Marseille

### Quelles sont les caractéristiques du site de prélèvement ?



**Nom du site :** Girardot  
**Commune :** Sainte Tulle  
**Département :** 4  
**Cours d'eau :** Chaffère

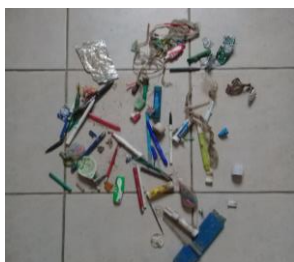
**Position GPS :** 43,7846565  
**Granulométrie majoritaire :** 5,7602423  
**Longueur transect (m) :** 0  
**0**



- **Orientation, Vents dominants, Courants dominants :** Nord, 0, Nord-Ouest
- **Usage et fréquentation :** ponctuel, sorties pédagogiques
- **Localisation :** sous les fenêtres du collège, dans le village, zone verte accessible uniquement avec clé, à flanc de colline.
- **Fréquence de nettoyage :** pas de nettoyage (sauf TARA 1 fois par an)
- **Condition météo les jours précédents le prélèvement :** pluie abondante, peu de lessivage car sur le talus plat de la berge

### Quelle quantité et quels types de macrodéchets sont présents sur le site ?

#### Macro-déchets collectés



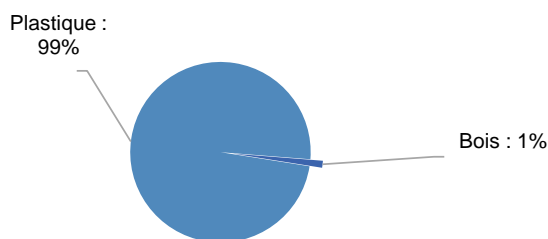
#### Sur le site :

Présence totale : **182** déchets/100m  
Poids : **0,6977** kg déchets/100m  
Volume : **2,4** L déchets/100m

*Sur les sites fluviaux PAL en métropole en 22-23 :*

**150** sites étudiés  
Médiane : **220** déchets/100m  
[Min ; Max] : **[0;6909]** déchets/100m

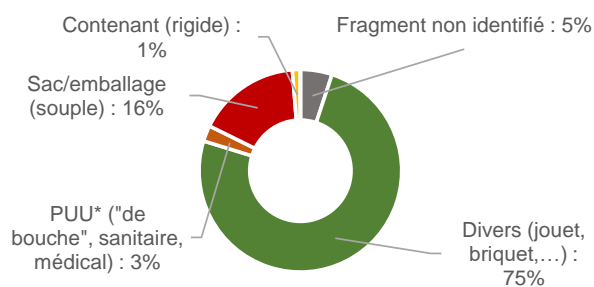
#### Diversité des matériaux



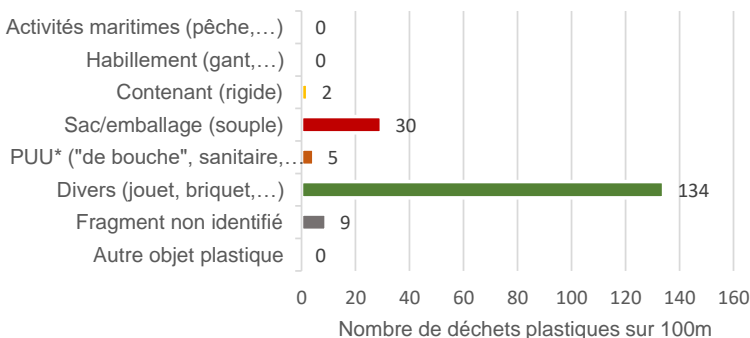
### Quelles catégories d'utilisation des plastiques semblent le plus impacter le site ?

Présence totale en déchets plastiques : **180** déchets/100m

#### Typologie de plastiques

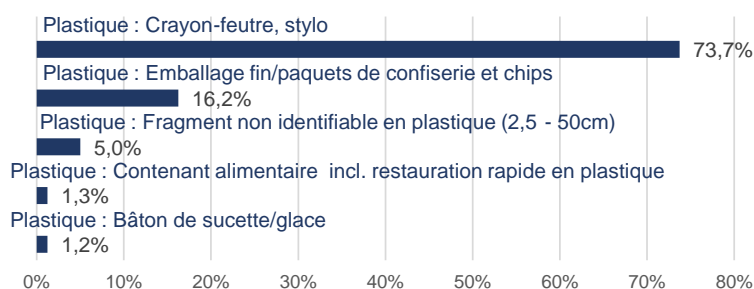


Pourcentage de déchets plastiques

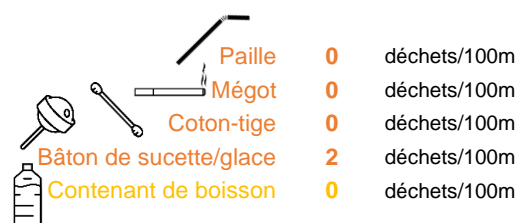


### Quels sont les déchets les plus abondants ? Présence/absence de certains déchets plastiques "phares" ?

#### Top 5 des macrodéchets les plus abondants (tous matériaux confondus)



#### Quelques macroplastiques cibles



Pour en savoir plus sur la façon dont ont été générés ces résultats : [https://plastiquealaloupe.fondationtaraoccean.org/wp-content/uploads/2023/11/23-24Notice\\_FM.pdf](https://plastiquealaloupe.fondationtaraoccean.org/wp-content/uploads/2023/11/23-24Notice_FM.pdf)

Analyse effectuée par le Cedre et le laboratoire océanologique de Banyuls sur mer à l'aide du logiciel Excel (jeux de données PAL 2023-2024 ; données obtenues pour des macrodéchets supérieurs à 2,5cm)