

### Quelles sont les caractéristiques du site de prélèvement ?



**Nom du site :** SITE 2  
**Commune :** BELGRADE  
**Département :** 0  
**Cours d'eau :** 0

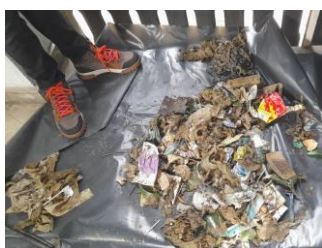
**Position GPS :** 44,854341  
**Granulométrie majoritaire :** 20,398978  
 Limons [ $2\mu\text{m}$  :  $20\mu\text{m}$ ]  
**Longueur transect (m) :** 10



- **Orientation, Vents dominants, Courants dominants :** Nord-Est, Ne sait pas, Ne sait pas
- **Usage et fréquentation :** Seuls les habitants et habitués fréquentent le site et/ou y stationnent leurs barques. Pas de passage.
- **Localisation :** En amont de l'embouchure de la Sava, à 4 kms.
- **Fréquence de nettoyage :** Aucun
- **Condition météo les jours précédents le prélèvement :** Beau temps, pas de vent. Les berges sont bien accessibles grâce à un été indien (avant d'être recouvertes par les crues)

### Quelle quantité et quels types de macrodéchets sont présents sur le site ?

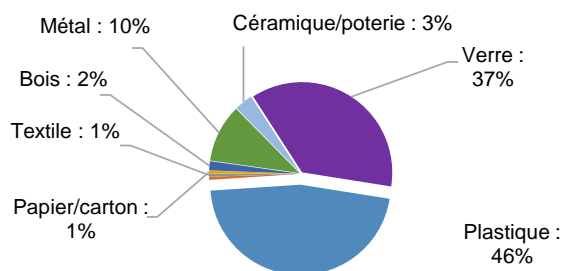
#### Macrodéchets collectés



**Sur le site :**  
 Présence totale : **1830** déchets/100m  
 Poids : **130** kg déchets/100m  
 Volume : **900** L déchets/100m

**Sur les sites fluviaux PAL en métropole en 22-23 :**  
**150** sites étudiés  
 Médiane : **220** déchets/100m  
 [Min ; Max] : **[0;6909]** déchets/100m

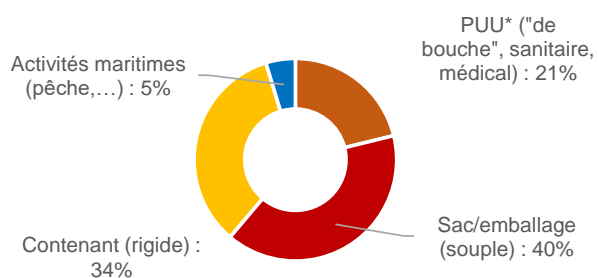
#### Diversité des matériaux



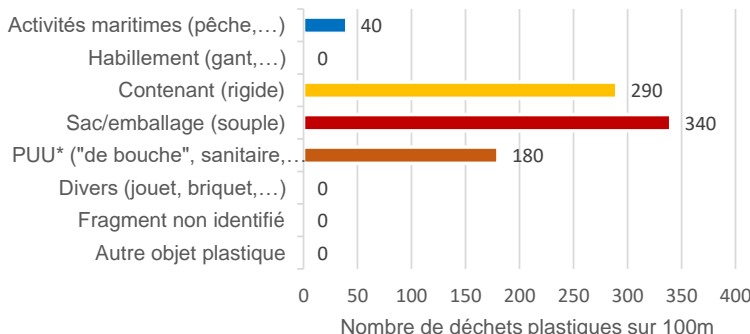
### Quelles catégories d'utilisation des plastiques semblent le plus impacter le site ?

Présence totale en déchets plastiques : **850** déchets/100m

#### Typologie de plastiques



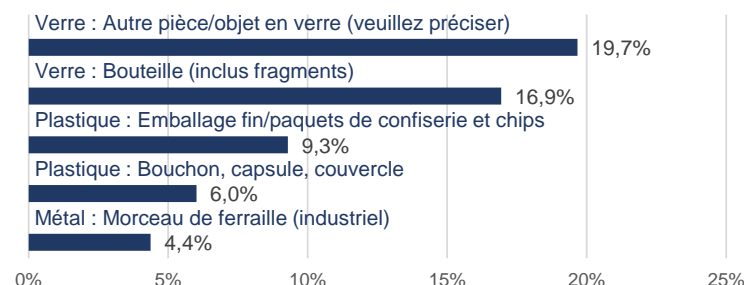
Pourcentage de déchets plastiques



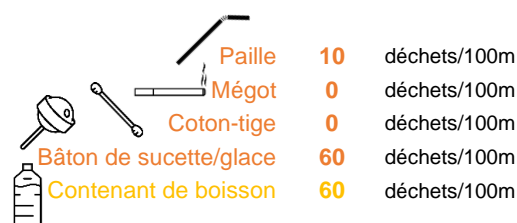
\*PUU : plastique à usage unique

### Quels sont les déchets les plus abondants ? Présence/absence de certains déchets plastiques "phares" ?

#### Top 5 des macrodéchets les plus abondants (tous matériaux confondus)



#### Quelques macroplastiques cibles



Pour en savoir plus sur la façon dont ont été générés ces résultats : [https://plastiquealaloupe.fondationtaraoccean.org/wp-content/uploads/2023/11/23-24Notice\\_FM.pdf](https://plastiquealaloupe.fondationtaraoccean.org/wp-content/uploads/2023/11/23-24Notice_FM.pdf)

Analyse effectuée par le Cedre et le laboratoire océanologique de Banyuls sur mer à l'aide du logiciel Excel (jeu de données PAL 2023-2024 ; données obtenues pour des macrodéchets supérieurs à 2,5cm)