

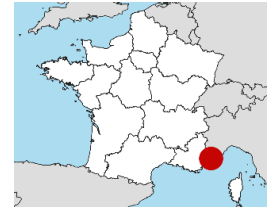
Prélèvement le : **13/03/2023** par : collège La Sine et école primaire Le Suve de : Vence Académie : Nice

Quelles sont les caractéristiques du site de prélèvement ?



Nom du site : Plage La Salis
Commune : Antibes
Département : Alpes Maritimes
Sous région marine : mer Méditerranée

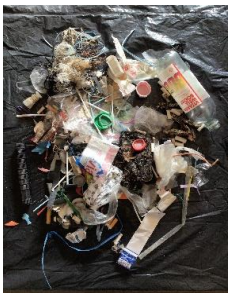
Position GPS : 43.5713751
Granulométrie majoritaire : Sables grossiers
Longueur transect (m) : 50



- **Orientation, Vents dominants, Courants dominants :** SE, E, SE
- **Usage et fréquentation :** Saisonnier : baignade / Annuel : balade
- **Localisation :** A 20km d'une grande ville, à 0,2km d'un port de plaisance et à 9km d'un estuaire.
- **Fréquence de nettoyage :** Manuel une fois par semaine pendant la période estivale (printemps-été)
- **Condition météo les jours précédents le prélèvement :** pas de condition météo particulière

Quelle quantité et quels types de macrodéchets sont présents sur le site ?

Macro-déchets collectés



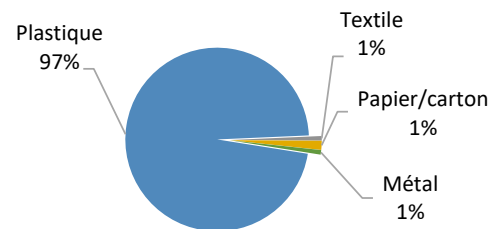
Sur le site :

Présence totale : **250** déchets/100m
 Poids : **0,7284** kg déchets/100m
 Volume : **6** L déchets/100m

Sur les sites littoraux PAL en métropole en 21-22 :

96 sites étudiés
 Médiane : **328** déchets/100m
 [Min ; Max] : **[0;8245]** déchets/100m

Diversité des matériaux

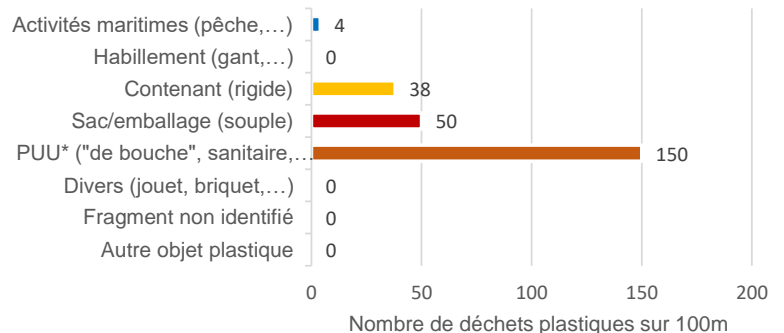
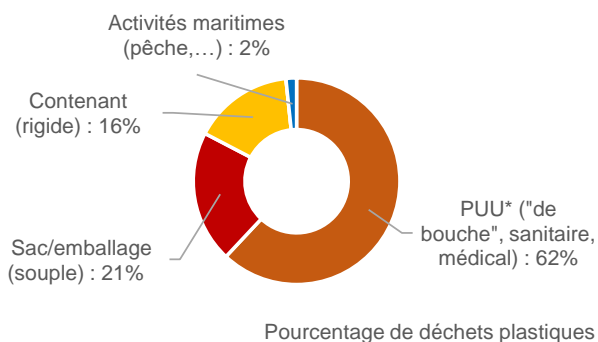


Quelles catégories d'utilisation des plastiques semblent le plus impacter le site ?

Présence totale en déchets plastiques : **242** déchets/100m

Typologie de plastiques

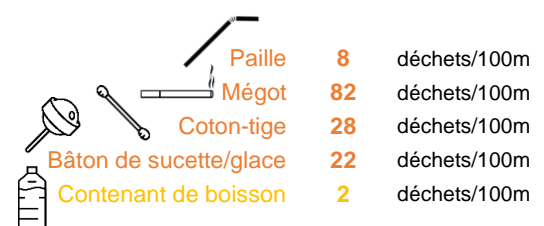
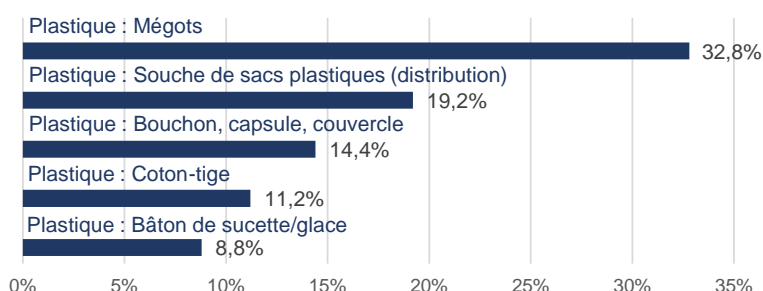
*PUU : plastique à usage unique



Quels sont les déchets les plus abondants ? Présence/absence de certains déchets plastiques "phares" ?

Top 5 des macrodéchets les plus abondants (tous matériaux confondus)

Quelques macroplastiques cibles



Pour en savoir plus sur la façon dont ont été générés ces résultats :

https://plastiquealoupe.fondationtaraocean.org/wp-content/uploads/2022/11/22-23_Note_FM.pdf

Analyse effectuée par le Cedre et le laboratoire océanologique de Banyuls sur mer à l'aide du logiciel Excel (jeux de données PAL 2022-2023 ; données obtenues pour des macrodéchets supérieurs à 2,5cm)