

Prélèvement le : **21/10/2022** par : Lakanal de : Colombes Académie : Versailles

Quelles sont les caractéristiques du site de prélèvement ?



Nom du site : Quai Charles de Gaulle
Commune : Carrières sur Seine
Département : Yvelines
Cours d'eau : La Seine

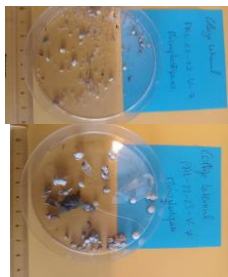
Position GPS : 48,905280°
Granulométrie majoritaire : 2,180967°
Sables grossiers
Longueur transect (m) : 4



- **Orientation, Vents dominants, Courants dominants :** S, N/A, N/A
- **Usage et fréquentation :** Annuel balade, pêche saisonnier
- **Localisation :** Dans une petite ville et à 1 km d'une grande ville (Nanterre, Paris).
- **Fréquence de nettoyage :** Nettoyages par la mairie fréquent
- **Condition météo les jours précédents le prélèvement :** De la pluie les jours précédents, eau un peu haute mais rien de particulier.

Combien de mésoplastiques et de microplastiques trouve-t-on en surface ?

Echantillons de surface



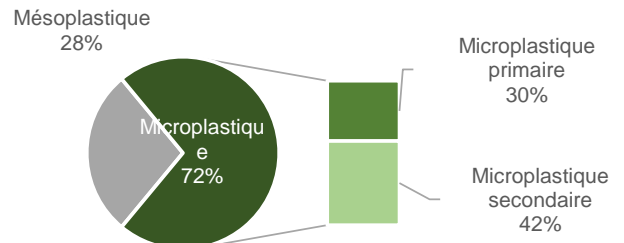
Présence totale sur le site :

Plastiques [1-25mm] : **9533** /100m
 dont Mésoplastiques [5-25mm] **2667** /100m
 Microplastiques [1-5mm] : **6867** /100m

Sur les sites fluviaux PAL en métropole en 21-22 :

91 sites étudiés
 Médiane : **467** plastiques [1-25mm]/100m
29 sites avec 0 déchet

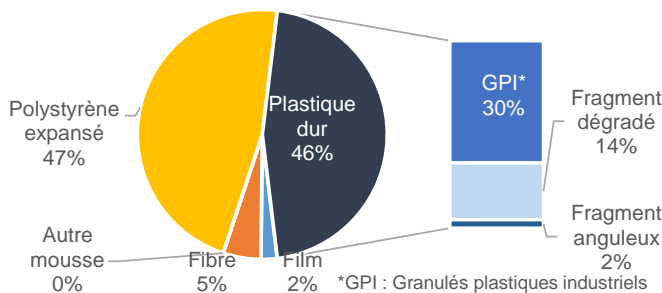
Diversité de la taille des déchets plastiques



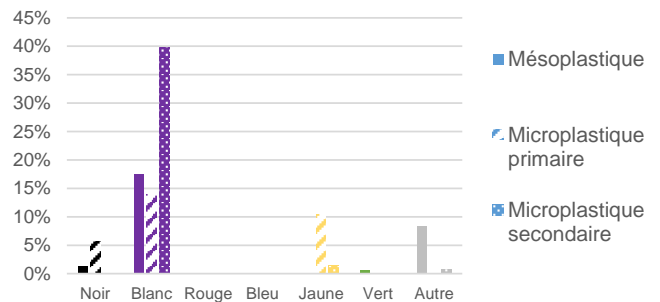
Microplastique primaire : directement produit en microparticules (ex : GPI*) - Microplastique secondaire : issus de la fragmentation de macroplastiques

Quelle est la typologie des méso- et microplastiques en surface, et quelles sont leurs couleurs ?

Typologie des mésoplastiques et microplastiques

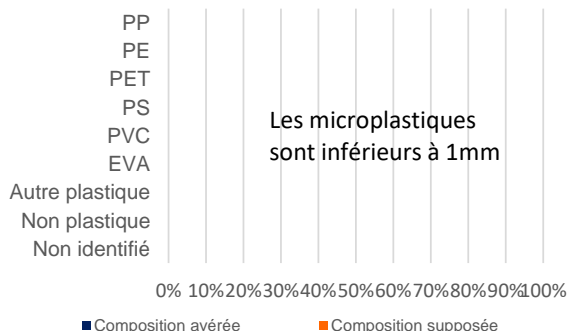


Diversité de couleurs



Diversité des plastiques et exemples d'objets associés

Diversité des matériaux (échantillons <5mm) ...



...et origines possibles

Polypropylène (PP) Pièces automobiles, ordinateurs...	Polyéthylène (PE : PEHD + PEBD) Produits ménagers, bouteilles de lait... et Sacs, films, sachets plastiques...
Polytétrahydrofur (PET) Bouteilles, emballages, vêtements polaires...	Polystyrène (PS) Gobelets, vaisselle jetables...
Polychlorure de vinyle (PVC) Tuyaux de canalisation...	Ethylène-acétate de vinyle (EVA) Films étirables...

Pour en savoir plus sur la façon dont ont été générés ces résultats : https://plastiquealaloupe.fondationtaraocéan.org/wp-content/uploads/2022/11/22-23_Note FS.pdf

Analyse effectuée par le Cedre et l'Observatoire océanologique de Banyuls-sur-Mer à l'aide du logiciel Excel et du programme informatique POSEIDON (jeu de données PAL 2022-2023 ; données obtenues pour des mésoplastiques compris entre 5 et 25mm et des microplastiques entre 1 et 5mm)