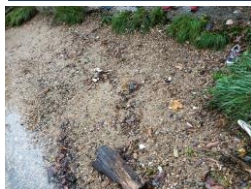


Quelles sont les caractéristiques du site de prélèvement ?



Nom du site : Quai Charles de Gaulle
Commune : Carrières sur Seine
Département : Yvelines
Cours d'eau : La Seine

Position GPS : 48,905280°
Granulométrie majoritaire : 2,180967°
Sables grossiers
Longueur transect (m) : 4



- **Orientation, Vents dominants, Courants dominants :** S, N/A, N/A
- **Usage et fréquentation :** Annuel balade, pêche saisonnier
- **Localisation :** Dans une petite ville et à 1 km d'une grande ville (Nanterre, Paris).
- **Fréquence de nettoyage :** Nettoyages par la mairie fréquent
- **Condition météo les jours précédents le prélèvement :** De la pluie les jours précédents, eau un peu haute mais rien de particulier.

Quelle quantité et quels types de macrodéchets sont présents sur le site ?

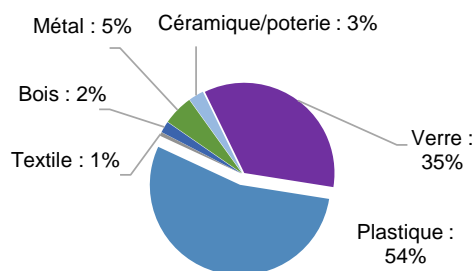
Macro-déchets collectés



Sur le site :
 Présence totale : **3675** déchets/100m
 Poids : **37,5** kg déchets/100m
 Volume : **0** L déchets/100m

Sur les sites fluviaux PAL en métropole en 21-22 :
142 sites étudiés
 Médiane : **210** déchets/100m
 [Min ; Max] : **[0;6510]** déchets/100m

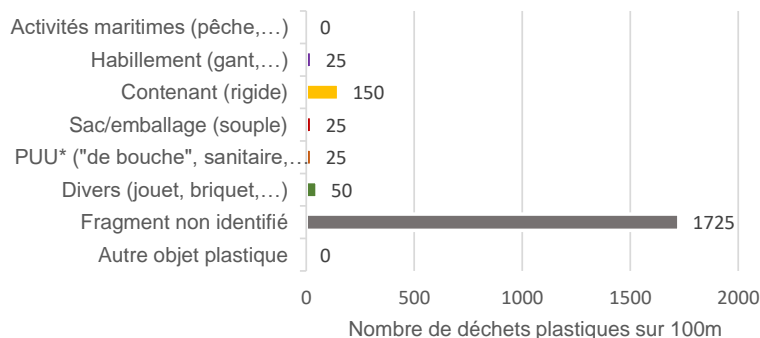
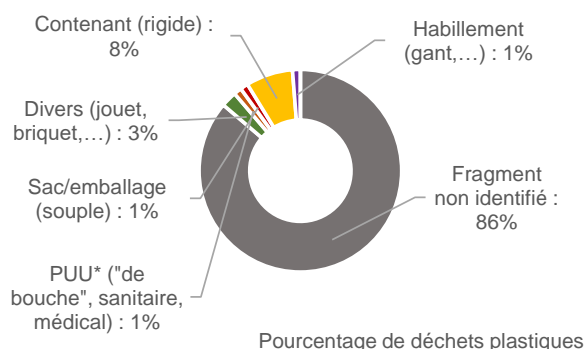
Diversité des matériaux



Quelles catégories d'utilisation des plastiques semblent le plus impacter le site ?

Présence totale en déchets plastiques : **2000** déchets/100m

Typologie de plastiques



Quels sont les déchets les plus abondants ? Présence/absence de certains déchets plastiques "phares" ?

Top 5 des macrodéchets les plus abondants (tous matériaux confondus)

Quelques macroplastiques cibles

