

Quelles sont les caractéristiques du site de prélèvement ?



Nom du site : Berge de Guyancourt

Commune : Guyancourt

Département : Yvelines

Cours d'eau : Bièvre

Position GPS : 48,78712

Granulométrie majoritaire : 0

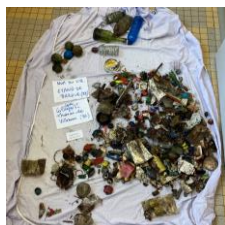
Longueur transect (m) : 33



- **Orientation, Vents dominants, Courants dominants :** E, N/A, W
- **Usage et fréquentation :** Annuel balade et WE très fréquenté et un peu de pêche
- **Localisation :** A 1 km d'une ville moyenne et proche d'une zone militaire.
- **Fréquence de nettoyage :** Zone normalement non accessible et qui n'est jamais nettoyée.
- **Condition météo les jours précédents le prélèvement :** Pas de conditions particulières. Peu de pluie sur les 15 derniers jours.

Quelle quantité et quels types de macrodéchets sont présents sur le site ?

Macrodéchets collectés



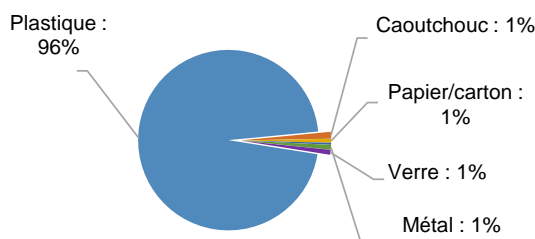
Sur le site :

Présence totale : **1733** déchets/100m
 Poids : **15,758** kg déchets/100m
 Volume : **113,64** L déchets/100m

Sur les sites fluviaux PAL en métropole en 21-22 :

142 sites étudiés
 Médiane : **210** déchets/100m
 [Min ; Max] : **[0;6510]** déchets/100m

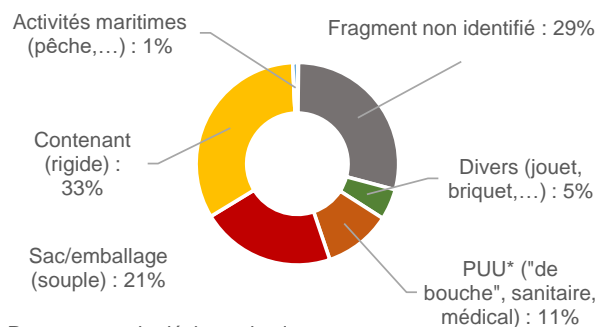
Diversité des matériaux



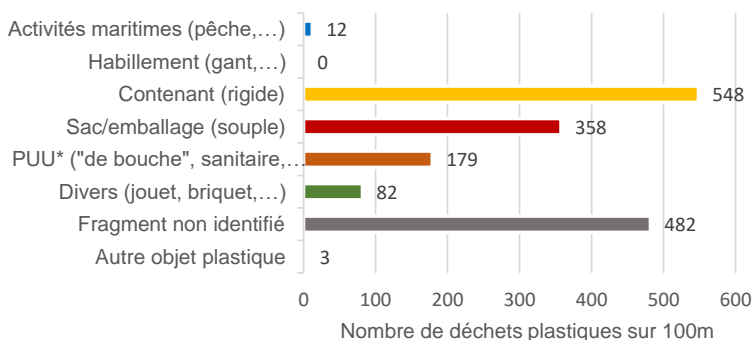
Quelles catégories d'utilisation des plastiques semblent le plus impacter le site ?

Présence totale en déchets plastiques : **1664** déchets/100m

Typologie de plastiques

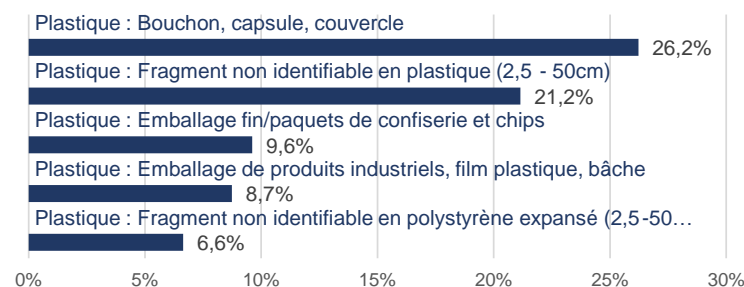


Pourcentage de déchets plastiques

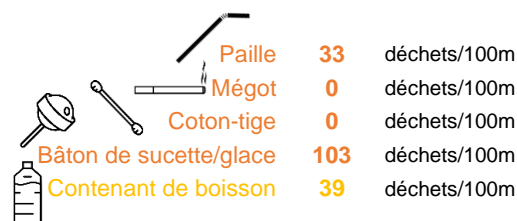


Quels sont les déchets les plus abondants ? Présence/absence de certains déchets plastiques "phares" ?

Top 5 des macrodéchets les plus abondants (tous matériaux confondus)



Quelques macroplastiques cibles



Pour en savoir plus sur la façon dont ont été générés ces résultats : https://plastiquealaloupe.fondationtaraocean.org/wp-content/uploads/2022/11/22-23_Note_FI.pdf

Analyse effectuée par le Cedre et le laboratoire océanologique de Banyuls sur mer à l'aide du logiciel Excel (jeu de données PAL 2022-2023 ; données obtenues pour des macrodéchets supérieurs à 2,5cm)