

Prélèvement le : **18/11/2022**

par : Collège Jean Racine

de : Saint - Brieuc

Académie : Rennes

Quelles sont les caractéristiques du site de prélèvement ?



Nom du site : La Grandville
Commune : Hillion
Département : Côtes d'Armor
Sous région marine : La Manche

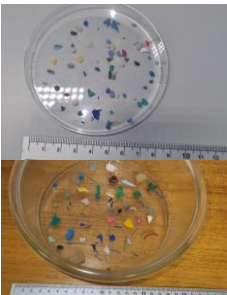
Position GPS : 48,524682
Granulométrie majoritaire : -2.643904
 Sable fin
Longueur transect (m) : 20



- **Orientation, Vents dominants, Courants dominants :** N, W, S
- **Usage et fréquentation :** réserve naturelle de la baie de Saint-Brieuc et mytilicole, les jockeys viennent s'y entraîner à marée basse.
- **Localisation :** A 2,5 km du centre ville d'Hillion, à 14 km du port le plus proche et tout près de l'estuaire du Gouessant.
- **Fréquence de nettoyage :** Manuel deux fois par an par des associations et encadrés par la police environnementale.
- **Condition météo les jours précédents le prélèvement :** Vents forts deux jours avant et de fortes pluies

Combien de mésoplastiques et de microplastiques trouve-t-on en surface ?

Echantillons de surface



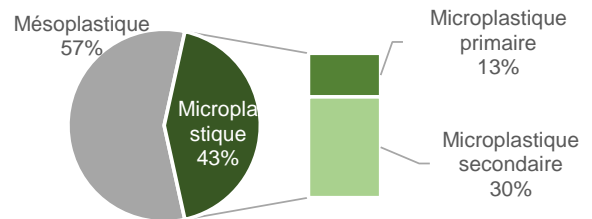
Présence totale sur le site :

Plastiques [1-25mm] : **8200** /100m
 dont Mésoplastiques [5-25mm] **4667** /100m
 Microplastiques [1-5mm] : **3533** /100m

Sur les sites littoraux PAL en métropole en 21-22 :

54 sites étudiés
 Médiane : **1833** plastiques [1-25mm]/100m
12 sites avec 0 déchet

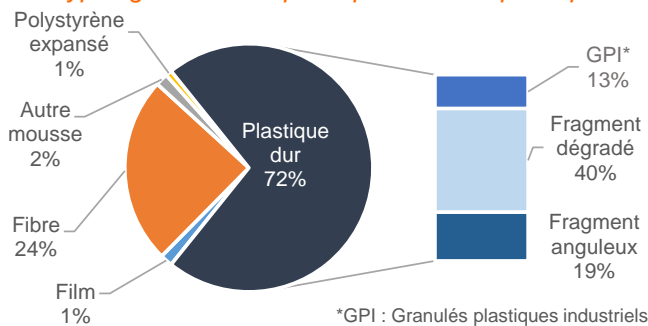
Diversité de la taille des déchets plastiques



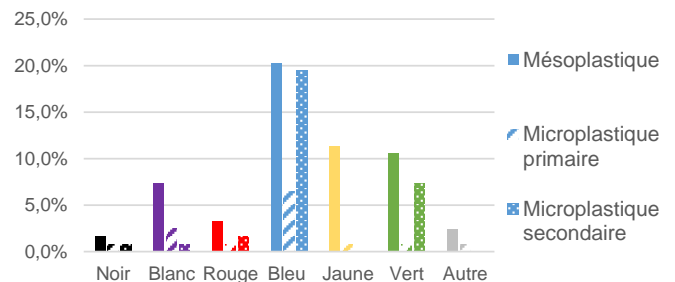
Microplastique primaire : directement produit en microparticules (ex : GPI*) - Microplastique secondaire : issus de la fragmentation de macroplastiques

Quelle est la typologie des méso- et microplastiques en surface, et quelles sont leurs couleurs ?

Typologie des mésoplastiques et microplastiques

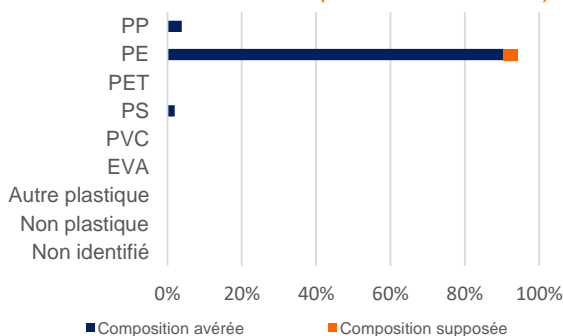


Diversité de couleurs



Diversité des plastiques et exemples d'objets associés

Diversité des matériaux (échantillons <5mm)...



...et origines possibles

Polypropylène (PP) Pièces automobiles, ordinateurs...	Polyéthylène (PE : PEHD + PEBD) Produits ménagers, bouteilles de lait... et Sacs, films, sachets plastiques...
Polytétrafluorure d'éthylène (PTFE) Bouteilles, emballages, vêtements polaires...	Polystyrène (PS) Gobelets, vaisselle jetables...
Polychlorure de vinyle (PVC) Tuyaux de canalisation...	Ethylène-acétate de vinyle (EVA) Films étirables, ...

Pour en savoir plus sur la façon dont ont été générés ces résultats : https://plastiquealoupe.fondationtaraocean.org/wp-content/uploads/2022/11/22-23_Note FS.pdf

Analyse effectuée par le Cedre et l'Observatoire océanologique de Banyuls-sur-Mer à l'aide du logiciel Excel et du programme informatique POSEIDON (jeux de données PAL 2022-2023 ; données obtenues pour des mésoplastiques compris entre 5 et 25mm et des microplastiques entre 1 et 5mm)