

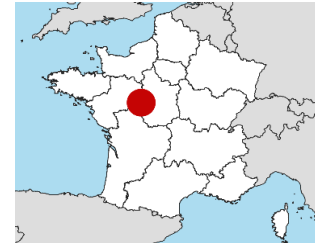
Prélèvement le : **10/11/2022** par : Collège Pierre Dézarnaulds de : Chatillon-sur-Loire Académie : Orleans-Tours

Quelles sont les caractéristiques du site de prélèvement ?



Nom du site : Berge de Châtillon sur Loire
Commune : Chatillon-sur-Loire
Département : Loiret
Cours d'eau : La Loire

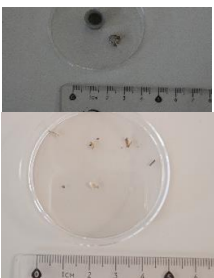
Position GPS : 47,598801
Granulométrie majoritaire : Graviers
Longueur transect (m) : 100



- **Orientation, Vents dominants, Courants dominants :** SSE, NNW, SSE
- **Usage et fréquentation :** Peu fréquentée pour la pêche et les ballades en été.
- **Localisation :** à 800m d'une ville et en face d'un camping et de l'écluse des combles.
- **Fréquence de nettoyage :** Nettoyage manuel par la mairie une fois par an en mars.
- **Condition météo les jours précédents le prélèvement :** Légère pluie. Brouillard le matin du prélèvement.

Combien de mésoplastiques et de microplastiques trouve-t-on en surface ?

Echantillons de surface



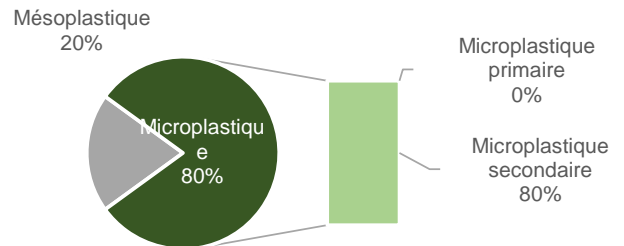
Présence totale sur le site :

Plastiques [1-25mm] : **667** /100m
 dont Mésoplastiques [5-25mm] **133** /100m
 Microplastiques [1-5mm] : **533** /100m

Sur les sites fluviaux PAL en métropole en 21-22 :

91 sites étudiés
 Médiane : **467** plastiques [1-25mm]/100m
29 sites avec 0 déchet

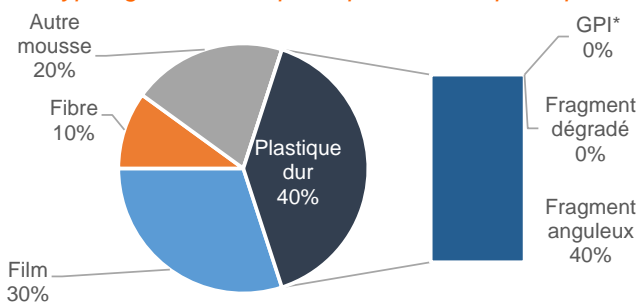
Diversité de la taille des déchets plastiques



Microplastique primaire : directement produit en microparticules (ex : GPI*) - Microplastique secondaire : issus de la fragmentation de macroplastiques

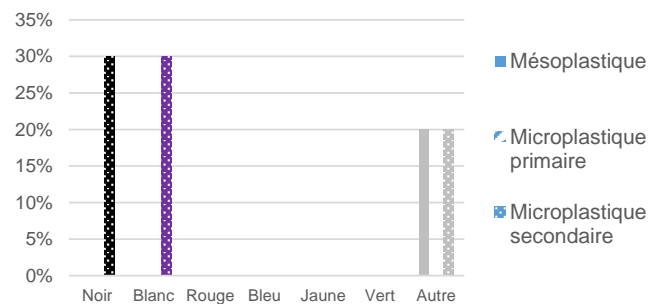
Quelle est la typologie des méso- et microplastiques en surface, et quelles sont leurs couleurs ?

Typologie des mésoplastiques et microplastiques



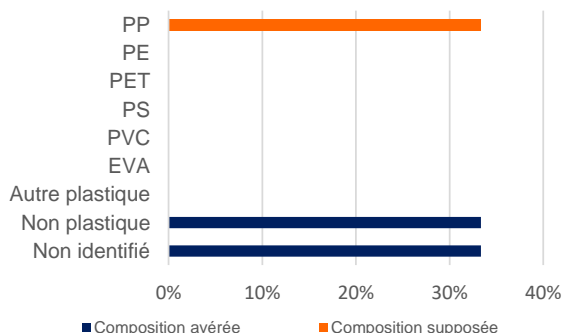
*GPI : Granulés plastiques industriels

Diversité de couleurs



Diversité des plastiques et exemples d'objets associés

Diversité des matériaux (échantillons <5mm) ...



...et origines possibles

Polypropylène (PP)
Pièces automobiles, ordinateurs...

Polyéthylène (PE : PEHD + PEBD)
Produits ménagers, bouteilles de lait... et Sacs, films, sachets plastiques...

Polytéraphthalate d'éthylène (PET)
Bouteilles, emballages, vêtements polaires...

Polystyrène (PS)
Gobelets, vaisselle jetables...

Polychlorure de vinyle (PVC)
Tuyaux de canalisation...

Ethylène-acétate de vinyle (EVA)
Films étirables,...

Pour en savoir plus sur la façon dont ont été générés ces résultats : https://plastiquealaloupe.fondationtaraocéan.org/wp-content/uploads/2022/11/22-23_Note FS.pdf

Analyse effectuée par le Cedre et l'Observatoire océanologique de Banyuls-sur-Mer à l'aide du logiciel Excel et du programme informatique POSEIDON (jeu de données PAL 2022-2023 ; données obtenues pour des mésoplastiques compris entre 5 et 25mm et des microplastiques entre 1 et 5mm)