

Prélèvement le : **03/10/2022** par : Lycée Dumézil de : Vernon Académie : Normandie

Quelles sont les caractéristiques du site de prélèvement ?



Nom du site : Berge de Bouafles
Commune : Bouafles
Département : Eure
Cours d'eau : Seine

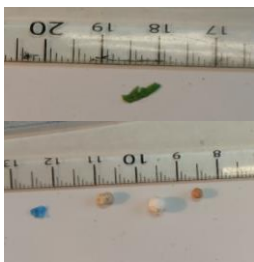
Position GPS : 49,21720°N
 1,38147°E
Granulométrie majoritaire : Sables fins
Longueur transect (m) : 11



- **Orientation, Vents dominants, Courants dominants :** NW, N, NE
- **Usage et fréquentation :** fréquentation surtout saisonnière, balade et baignades
- **Localisation :** Sur le terrain d'un camping, à 3km des Andelys (petite ville)
- **Fréquence de nettoyage :** manuelle, par les résidents du camping
- **Condition météo les jours précédents le prélèvement :** pas de conditions météo particulières

Combien de mésoplastiques et de microplastiques trouve-t-on en surface ?

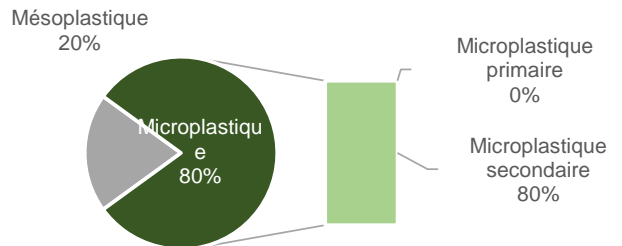
Echantillons de surface



Présence totale sur le site :

Plastiques [1-25mm] : **333** /100m
 dont Mésoplastiques [5-25mm] **67** /100m
 Microplastiques [1-5mm] : **267** /100m

Diversité de la taille des déchets plastiques



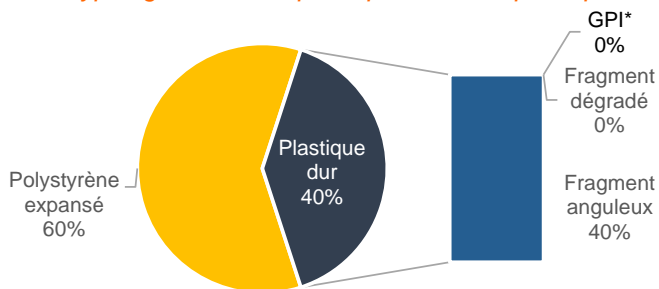
Sur les sites fluviaux PAL en métropole en 21-22 :

91 sites étudiés
 Médiane : **467** plastiques [1-25mm]/100m
29 sites avec 0 déchet

Microplastique primaire : directement produit en microparticules (ex : GPI*) - Microplastique secondaire : issus de la fragmentation de macroplastiques

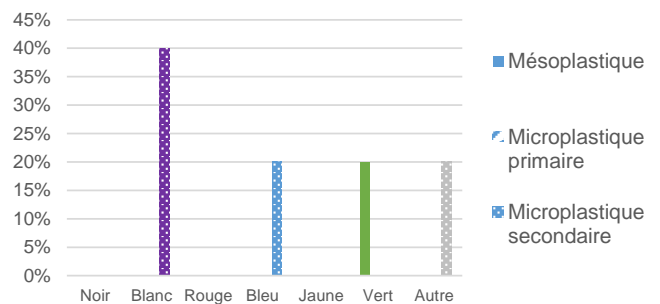
Quelle est la typologie des méso- et microplastiques en surface, et quelles sont leurs couleurs ?

Typologie des mésoplastiques et microplastiques



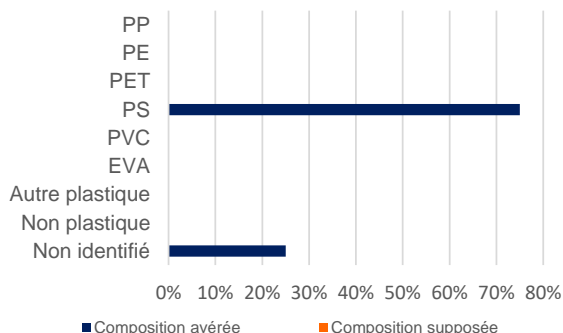
*GPI : Granulés plastiques industriels

Diversité de couleurs



Diversité des plastiques et exemples d'objets associés

Diversité des matériaux (échantillons <5mm) ...



...et origines possibles

<p>Polypropylène (PP) Pièces automobiles, ordinateurs...</p>	<p>Polyéthylène (PE : PEHD + PEBD) Produits ménagers, bouteilles de lait... et Sacs, films, sachets plastiques...</p>
<p>Polytéréphtalate d'éthylène (PET) Bouteilles, emballages, vêtements polaires...</p>	<p>Polystyrène (PS) Gobelets, vaisselle jetables...</p>
<p>Polychlorure de vinyle (PVC) Tuyaux de canalisation...</p>	<p>Ethylène-acétate de vinyle (EVA) Films étirables,...</p>

Pour en savoir plus sur la façon dont ont été générés ces résultats :

https://plastiquealoupe.fondationtaraoccean.org/wp-content/uploads/2022/11/22-23_Notic...FS.pdf

Analyse effectuée par le Cedre et l'Observatoire océanologique de Banyuls-sur-Mer à l'aide du logiciel Excel et du programme informatique POSEIDON (jeu de données PAL 2022-2023 ; données obtenues pour des mésoplastiques compris entre 5 et 25mm et des microplastiques entre 1 et 5mm)