

Prélèvement le : **13/01/2023**

par : Collège des Campelières

de : Mougins

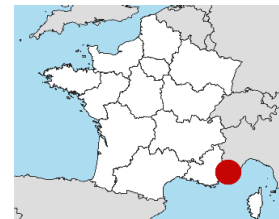
Académie : Nice

Quelles sont les caractéristiques du site de prélèvement ?



Nom du site : Mandelieu place de Robinso
Commune : Mandelieu
Département : 6
Sous région marine : Méditerranée

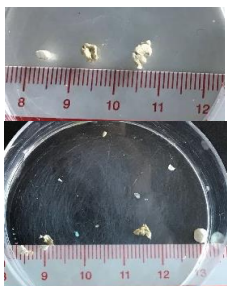
Position GPS : 43,5314136
Granulométrie majoritaire : 6,9487711 Sables fins
Longueur transect (m) : 29



- **Orientation, Vents dominants, Courants dominants :** SE, N/A, N/A
- **Usage et fréquentation :** Usage annuel pour balade ET saisonnier pour baignade et pêche sur le site.
- **Localisation :** A 2Km du centre moyenne ville, à 30Km d'une ligne maritime, moins d'1Km d'un estuaire (de la siagne) ET d'un port.
- **Fréquence de nettoyage :** Une fois par semaine nettoyage manuel par la Mairie.
- **Condition météo les jours précédents le prélèvement :** Pas de condition particulière

Combien de mésoplastiques et de microplastiques trouve-t-on en surface ?

Echantillons de surface



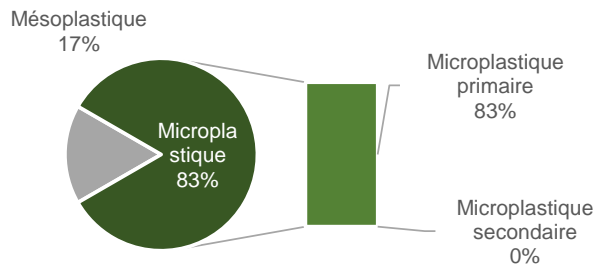
Présence totale sur le site :

Plastiques [1-25mm] : **1200** /100m
 dont Mésoplastiques [5-25mm] **200** /100m
 Microplastiques [1-5mm] : **1000** /100m

Sur les sites littoraux PAL en métropole en 21-22 :

54 sites étudiés
 Médiane : **1833** plastiques [1-25mm]/100m
12 sites avec 0 déchet

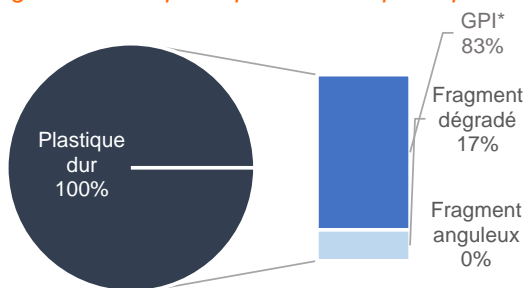
Diversité de la taille des déchets plastiques



Microplastique primaire : directement produit en microparticules (ex : GPI*) - Microplastique secondaire : issus de la fragmentation de macroplastiques

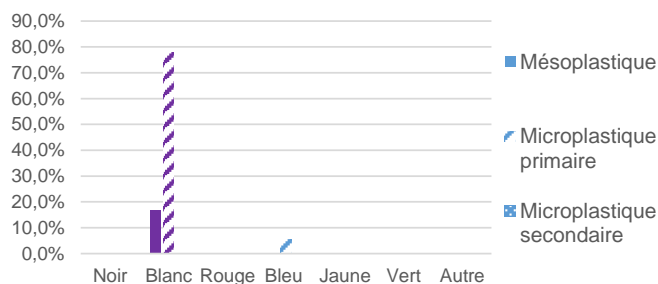
Quelle est la typologie des méso- et microplastiques en surface, et quelles sont leurs couleurs ?

Typologie des mésoplastiques et microplastiques



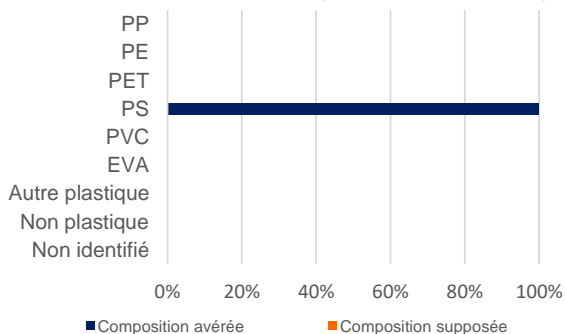
*GPI : Granulés plastiques industriels

Diversité de couleurs



Diversité des plastiques et exemples d'objets associés

Diversité des matériaux (échantillons <5mm)...



...et origines possibles

- Polypropylène (PP)** : Pièces automobiles, ordinateurs...
- Polyéthylène (PE : PEHD + PEBD)** : Produits ménagers, bouteilles de lait... et Sacs, films, sachets plastiques...
- Polytétrafluorure d'éthylène (PTFE)** : Bouteilles, emballages, vêtements polaires...
- Polystyrène (PS)** : Gobelets, vaisselle jetables...
- Polychlorure de vinyle (PVC)** : Tuyaux de canalisation...
- Ethylène-acétate de vinyle (EVA)** : Films étirables,...

Pour en savoir plus sur la façon dont ont été générés ces résultats : https://plastiquealoupe.fondationtaraoccean.org/wp-content/uploads/2022/11/22-23_Note FS.pdf

Analyse effectuée par le Cedre et l'Observatoire océanologique de Banyuls-sur-Mer à l'aide du logiciel Excel et du programme informatique POSEIDON (jeux de données PAL 2022-2023 ; données obtenues pour des mésoplastiques compris entre 5 et 25mm et des microplastiques entre 1 et 5mm)