

Prélèvement le : **13/01/2023** par : Collège des Campelières

de : Mougins

Académie : Nice

Quelles sont les caractéristiques du site de prélèvement ?



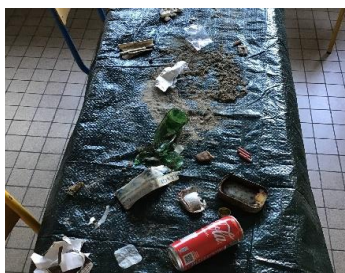
Nom du site : Mandelieu place de Robinsc
Position GPS : 43,5314136
Commune : Mandelieu
Granulométrie majoritaire : 6,9487711
Département : 6
Sous région marine : Méditerranée
Longueur transect (m) : 29



- **Orientation, Vents dominants, Courants dominants :** SE, N/A, N/A
- **Usage et fréquentation :** Usage annuel pour balade ET saisonnier pour baignade et pêche sur le site.
- **Localisation :** A 2Km du centre moyenne ville, à 30Km d'une ligne maritime, moins d'1Km d'un estuaire (de la siagne) ET d'un po
- **Fréquence de nettoyage :** Une fois par semaine nettoyage manuel par la Mairie.
- **Condition météo les jours précédents le prélèvement :** Pas de condition particulière

Quelle quantité et quels types de macrodéchets sont présents sur le site ?

Macro-déchets collectés



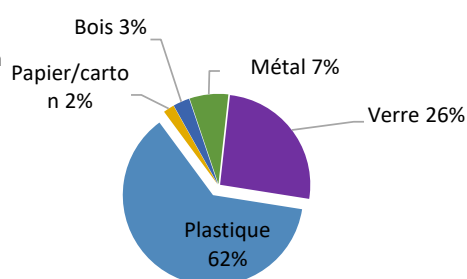
Sur le site :

Présence totale : **348** déchets/100m
 Poids : **2,5103** kg déchets/100m
 Volume : **13,793** L déchets/100m

Sur les sites littoraux PAL en métropole 21-22 :

96 sites étudiés
 Médiane : **328** déchets/100m
 [Min ; Max] : **[0;8245]** déchets/100m

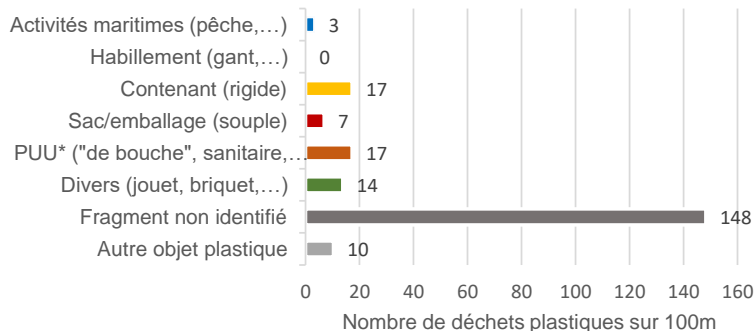
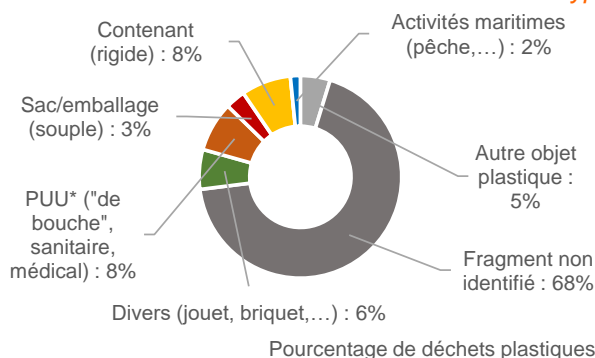
Diversité des matériaux



Quelles catégories d'utilisation des plastiques semblent le plus impacter le site ?

Présence totale en déchets plastiques : **217** déchets/100m

Typologie de plastiques

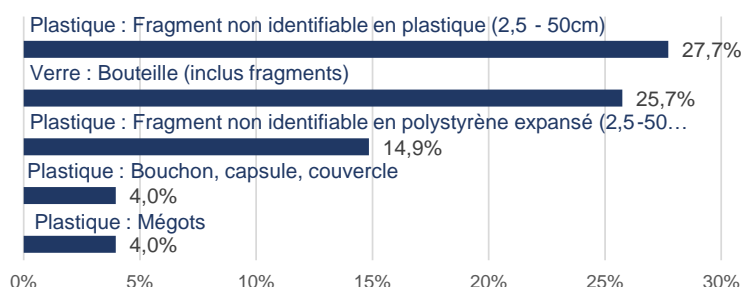


*PUU : plastique à usage unique

Quels sont les déchets les plus abondants ? Présence/absence de certains déchets plastiques "phares" ?

Top 5 des macrodéchets les plus abondants (tous matériaux confondus)

Quelques macroplastiques cibles



Pour en savoir plus sur la façon dont ont été générés ces résultats :

https://plastiquealaloupe.fondationtaraocean.org/wp-content/uploads/2022/11/22-23_Note_FM.pdf

Analyse effectuée par le Cedre et le laboratoire océanologique de Banyuls sur mer à l'aide du logiciel Excel (jeu de données PAL 2022-2023 ; données obtenues pour des macrodéchets supérieurs à 2,5cm)