

# Plastique à la loupe

Prélèvement le : **28/11/2022**

par : Lycée André Malraux

de : Remiremont

Académie : Nancy-Metz

### Quelles sont les caractéristiques du site de prélèvement ?



**Nom du site :** Gorges de Crosey

**Commune :** Thiéfosse

**Département :** Vosges

**Cours d'eau :** Mosellotte

**Position GPS :** 47,9769

**Granulométrie majoritaire :** 6,72252

Sables fins

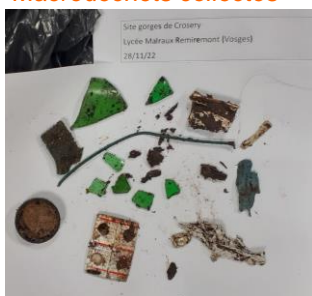
**Longueur transect (m) :** 15,75



- **Orientation, Vents dominants, Courants dominants :** N, W, W
- **Usage et fréquentation :** Annuel : balade/Saisonnier : pêche et baignade
- **Localisation :** à 15 km d'une ville moyenne et à 260m en aval d'une station d'épuration
- **Fréquence de nettoyage :** Manuel une fois par mois par la mairie sauf en hiver
- **Condition météo les jours précédents le prélèvement :** Forte pluie et crues ayant peut-être lessivé le site

### Quelle quantité et quels types de macrodéchets sont présents sur le site ?

#### Macrodéchets collectés



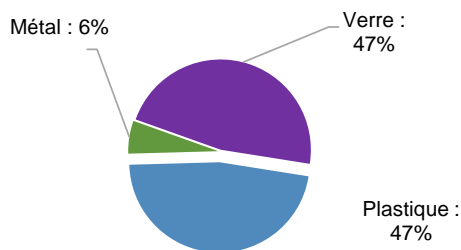
#### Sur le site :

Présence totale : **108** déchets/100m  
 Poids : **0** kg déchets/100m  
 Volume : **0** L déchets/100m

#### Sur les sites fluviaux PAL en métropole en 21-22 :

**142** sites étudiés  
 Médiane : **210** déchets/100m  
 [Min ; Max] : **[0;6510]** déchets/100m

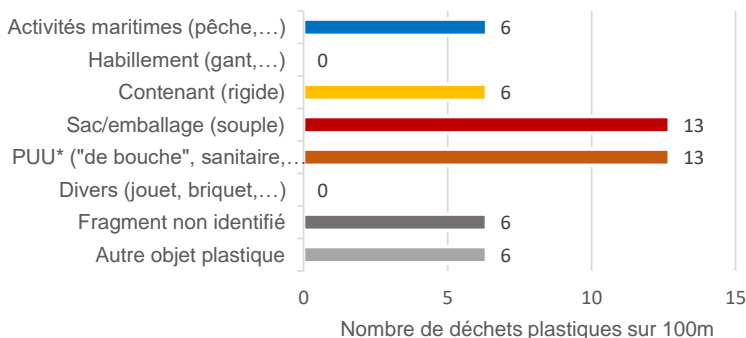
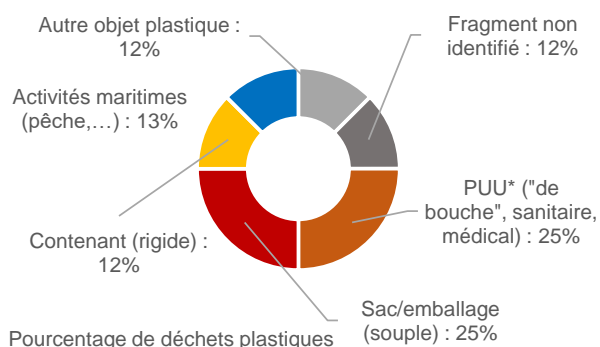
#### Diversité des matériaux



### Quelles catégories d'utilisation des plastiques semblent le plus impacter le site ?

Présence totale en déchets plastiques : **51** déchets/100m

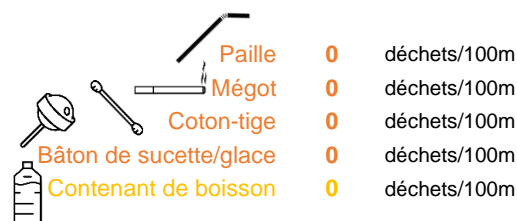
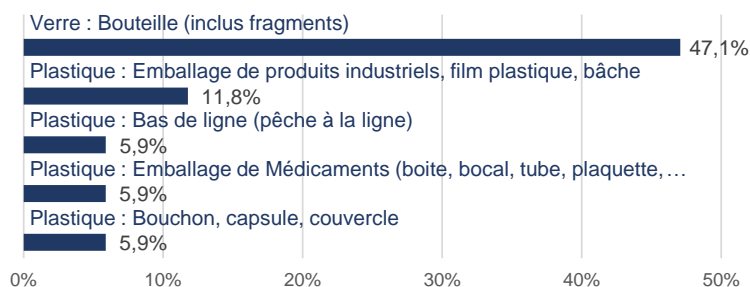
#### Typologie de plastiques



### Quels sont les déchets les plus abondants ? Présence/absence de certains déchets plastiques "phares" ?

#### Top 5 des macrodéchets les plus abondants (tous matériaux confondus)

#### Quelques macroplastiques cibles



Pour en savoir plus sur la façon dont ont été générés ces résultats : [https://plastiquealaloupe.fondationtaraocean.org/wp-content/uploads/2022/11/22-23\\_Note\\_FM.pdf](https://plastiquealaloupe.fondationtaraocean.org/wp-content/uploads/2022/11/22-23_Note_FM.pdf)

Analyse effectuée par le Cedre et le laboratoire océanologique de Banyuls sur mer à l'aide du logiciel Excel (jeu de données PAL 2022-2023 ; données obtenues pour des macrodéchets supérieurs à 2,5cm)