

Prélèvement le : **25/11/2022** par : Collège de la Côte Roannaise de : Renaison Académie : Lyon

Quelles sont les caractéristiques du site de prélèvement ?



Nom du site : La Bernarde
Commune : Renaison
Département : Loire
Cours d'eau : Le Renaison

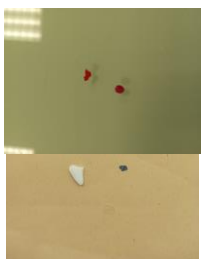
Position GPS : 46,04335
Granulométrie majoritaire : Sables grossiers
Longueur transect (m) : 28,5



- **Orientation, Vents dominants, Courants dominants :** NW, N/A, N/A
- **Usage et fréquentation :** Annuel : balade / saisonnier : pêche et baignade
- **Localisation :** A 2,4 km d'un bourg
- **Fréquence de nettoyage :** Pas de nettoyage
- **Condition météo les jours précédents le prélèvement :** Pas de condition météo particulière

Combien de mésoplastiques et de microplastiques trouve-t-on en surface ?

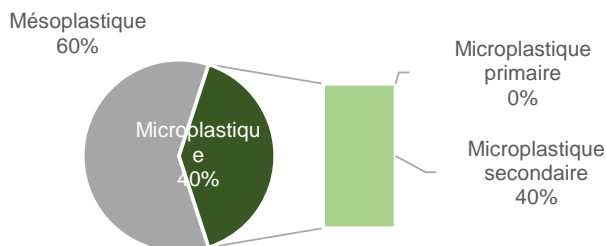
Echantillons de surface



Présence totale sur le site :

Plastiques [1-25mm] : **333** /100m
dont Mésoplastiques [5-25mm] **200** /100m
Microplastiques [1-5mm] : **133** /100m

Diversité de la taille des déchets plastiques



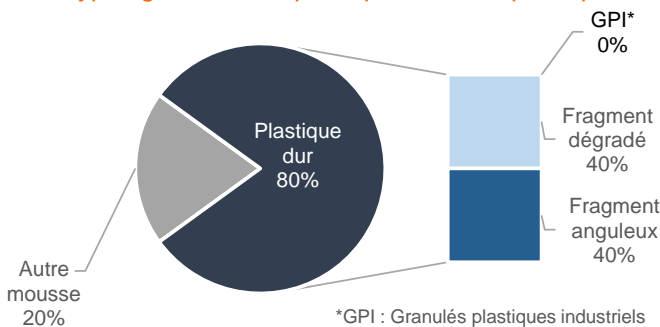
Sur les sites fluviaux PAL en métropole en 21-22 :

91 sites étudiés
Médiane : **467** plastiques [1-25mm]/100m
29 sites avec 0 déchet

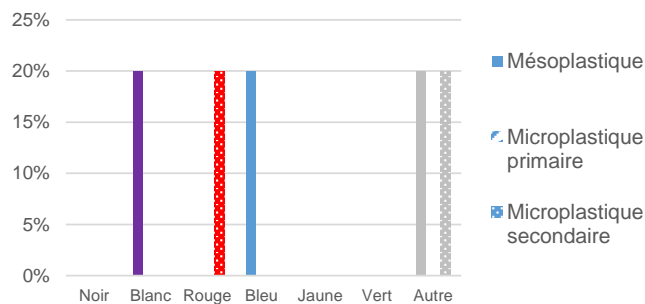
Microplastique primaire : directement produit en microparticules (ex : GPI*) - Microplastique secondaire : issus de la fragmentation de macroplastiques

Quelle est la typologie des méso- et microplastiques en surface, et quelles sont leurs couleurs ?

Typologie des mésoplastiques et microplastiques

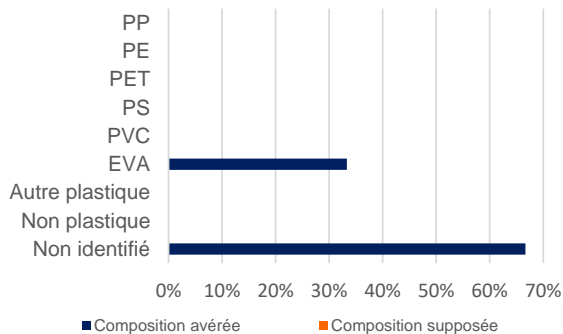


Diversité de couleurs



Diversité des plastiques et exemples d'objets associés

Diversité des matériaux (échantillons <5mm) ...



...et origines possibles

Polypropylène (PP) Pièces automobiles, ordinateurs...	Polyéthylène (PE : PEHD + PEBD) Produits ménagers, bouteilles de lait... et Sacs, films, sachets plastiques...
Polytéréphtalate d'éthylène (PET) Bouteilles, emballages, vêtements polaires...	Polystyrène (PS) Gobelets, vaisselle jetables...
Polychlorure de vinyle (PVC) Tuyaux de canalisation...	Ethylène-acétate de vinyle (EVA) Films étirables...

Pour en savoir plus sur la façon dont ont été générés ces résultats : https://plastiquealoupe.fondationtaraoccean.org/wp-content/uploads/2022/11/22-23_Noticie_FS.pdf

Analyse effectuée par le Cedre et l'Observatoire océanologique de Banyuls-sur-Mer à l'aide du logiciel Excel et du programme informatique POSEIDON (jeu de données PAL 2022-2023 ; données obtenues pour des mésoplastiques compris entre 5 et 25mm et des microplastiques entre 1 et 5mm)