

Prélèvement le : **01/12/2022** par : Collège N Mandela

de : Biscarrosse

Académie : Bordeaux

Quelles sont les caractéristiques du site de prélèvement ?



Nom du site : Plage des Viviers
Commune : Biscarrosse
Département : Landes
Sous région marine : Océan Atlantique

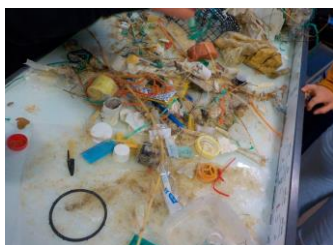
Position GPS : 44,460415
Granulométrie majoritaire : "-1,254244
Sables fins
Longueur transect (m) : 20



- **Orientation, Vents dominants, Courants dominants :** W, W, N
- **Usage et fréquentation :** Annuel : balade et pêche. Saisonnier : baignade.
- **Localisation :** situé en ville, en bordure de ligne maritime, à 23 km d'un estuaire et à 3 km d'une station d'épuration.
- **Fréquence de nettoyage :** Ramassages manuels occasionnels
- **Condition météo les jours précédents le prélèvement :** pas de conditions météo particulières.

Quelle quantité et quels types de macrodéchets sont présents sur le site ?

Macro-déchets collectés



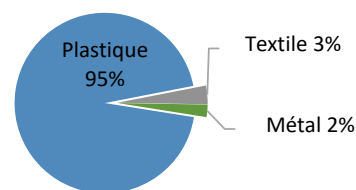
Sur le site :

Présence totale : **900** déchets/100m
Poids : **10,5** kg déchets/100m
Volume : **125** L déchets/100m

Sur les sites littoraux PAL en métropole 21-22 :

96 sites étudiés
Médiane : **328** déchets/100m
[Min ; Max] : **[0;8245]** déchets/100m

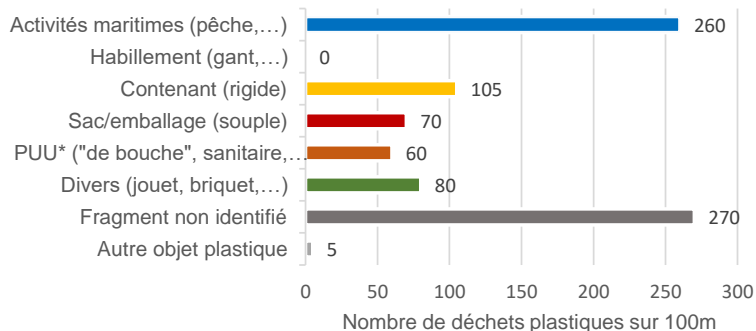
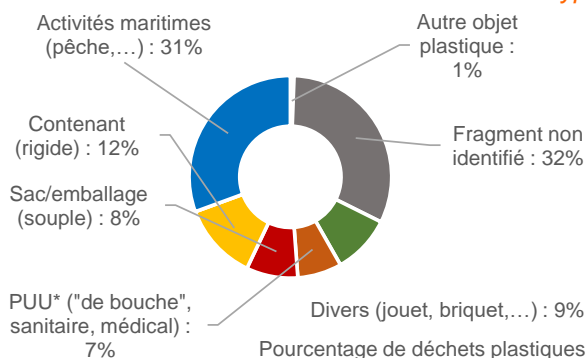
Diversité des matériaux



Quelles catégories d'utilisation des plastiques semblent le plus impacter le site ?

Présence totale en déchets plastiques : **850** déchets/100m

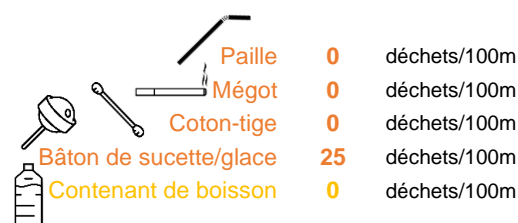
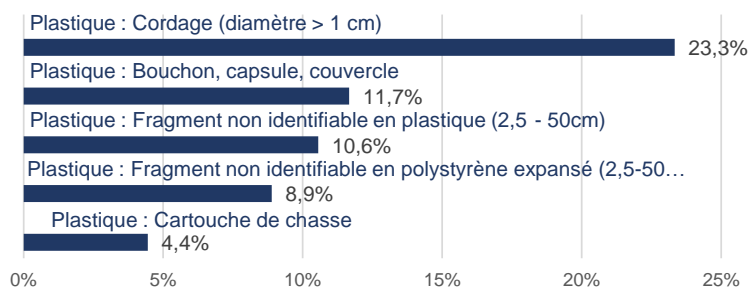
Typologie de plastiques



Quels sont les déchets les plus abondants ? Présence/absence de certains déchets plastiques "phares" ?

Top 5 des macrodéchets les plus abondants (tous matériaux confondus)

Quelques macroplastiques cibles



Pour en savoir plus sur la façon dont ont été générés ces résultats :

https://plastiquealaloupe.fondationtaraocean.org/wp-content/uploads/2022/11/22-23_Note_FM.pdf

Analyse effectuée par le Cedre et le laboratoire océanologique de Banyuls sur mer à l'aide du logiciel Excel (jeu de données PAL 2022-2023 ; données obtenues pour des macrodéchets supérieurs à 2,5cm)