

Prélèvement le : **15/11/2022** par : Collège Elise Deroche de : Le Pian Sur Garonne Académie : Bordeaux

Quelles sont les caractéristiques du site de prélèvement ?



Nom du site : Pujols Sur Ciron
Commune : Pujols Sur Ciron
Département : Gironde
Cours d'eau : Le Ciron

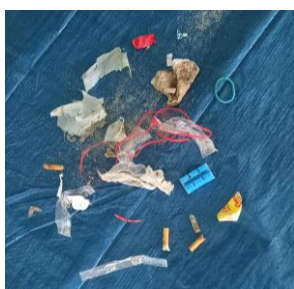
Position GPS : 44°33'30.2"N
Granulométrie majoritaire : 0°21'20.2"W
 Sables fins
Longueur transect (m) : 36



- **Orientation, Vents dominants, Courants dominants :** N, W, N
- **Usage et fréquentation :** balade saisonnière, pêche saisonnière
- **Localisation :** à 200m d'un village, à 30km d'une ville, à 9km d'une ligne maritime et à 80km de l'estuaire
- **Fréquence de nettoyage :** Manuel l'été
- **Condition météo les jours précédents le prélèvement :** Forte pluie la veille

Quelle quantité et quels types de macrodéchets sont présents sur le site ?

Macro-déchets collectés



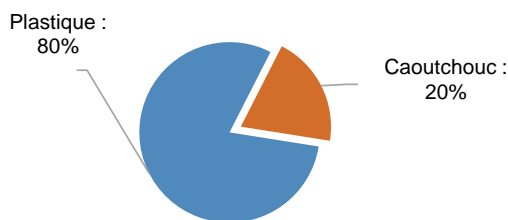
Sur le site :

Présence totale : **69** déchets/100m
 Poids : **0** kg déchets/100m
 Volume : **0** L déchets/100m

Sur les sites fluviaux PAL en métropole en 21-22 :

142 sites étudiés
 Médiane : **210** déchets/100m
 [Min ; Max] : **[0;6510]** déchets/100m

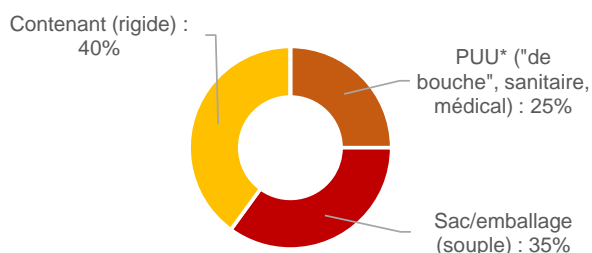
Diversité des matériaux



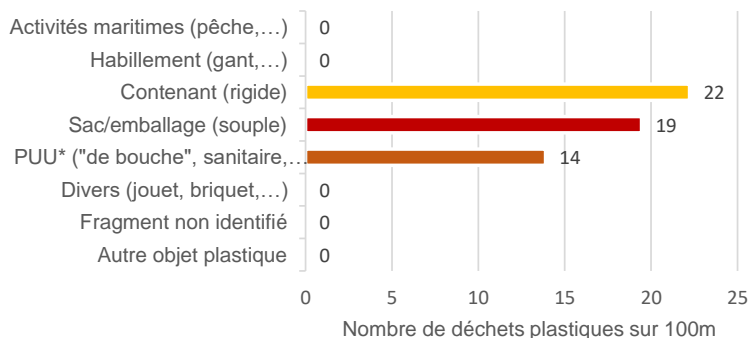
Quelles catégories d'utilisation des plastiques semblent le plus impacter le site ?

Présence totale en déchets plastiques : **56** déchets/100m

Typologie de plastiques



Pourcentage de déchets plastiques

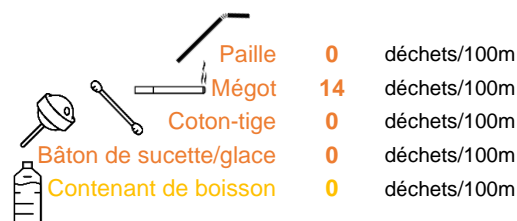
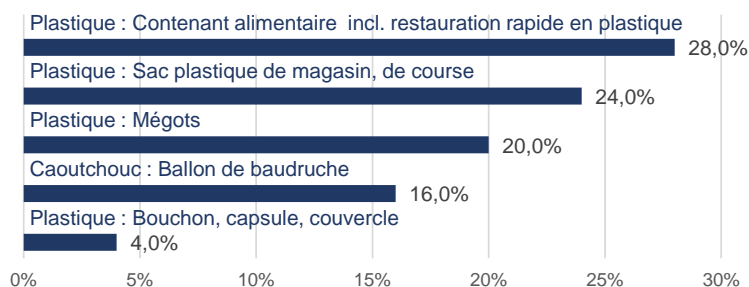


*PUU : plastique à usage unique

Quels sont les déchets les plus abondants ? Présence/absence de certains déchets plastiques "phares" ?

Top 5 des macrodéchets les plus abondants (tous matériaux confondus)

Quelques macroplastiques cibles



Pour en savoir plus sur la façon dont ont été générés ces résultats : https://plastiquealaloupe.fondationtaraoccean.org/wp-content/uploads/2022/11/22-23_Note FM.pdf

Analyse effectuée par le Cedre et le laboratoire océanologique de Banyuls sur mer à l'aide du logiciel Excel (jeux de données PAL 2022-2023 ; données obtenues pour des macrodéchets supérieurs à 2,5cm)