

# Plastique à la loupe

Prélèvement le : **22/10/2021** par : Collège Louise Michel de : Paimboeuf Académie : Nantes

### Quelles sont les caractéristiques du site de prélèvement ?



**Nom du site :** Plage de Corsept  
**Commune :** Corsept  
**Département :** Loire-Atlantique  
**Cours d'eau :** La Loire

**Position GPS :** 47.288158  
**Granulométrie majoritaire :** -2.046004 Sables fins  
**Longueur transect (m) :** 40



- **Orientation, Vents dominants, Courants dominants :** NW, N/A, N/A
- **Usage et fréquentation :** Annuel : balade
- **Localisation :** A 1km d'un bourg et d'un port de pêche
- **Fréquence de nettoyage :** Nettoyage mensuel par la mairie
- **Condition météo les jours précédents le prélèvement :** Pas de condition météo particulière

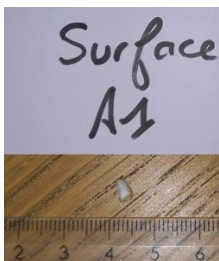
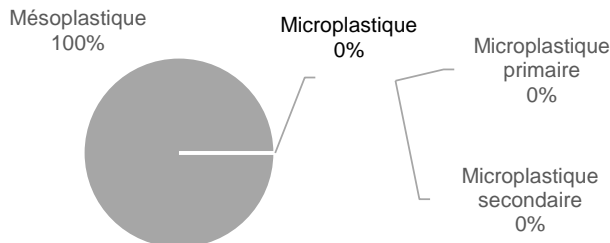
### Combien de mésoplastiques et de microplastiques trouve-t-on en surface ?

#### Echantillons de surface

#### Présence totale sur le site :

Plastiques [1-25mm] : **67** /100m  
 dont Mésoplastiques [5-25mm] **67** /100m  
 Microplastiques [1-5mm] : **0** /100m

#### Diversité de la taille des déchets plastiques



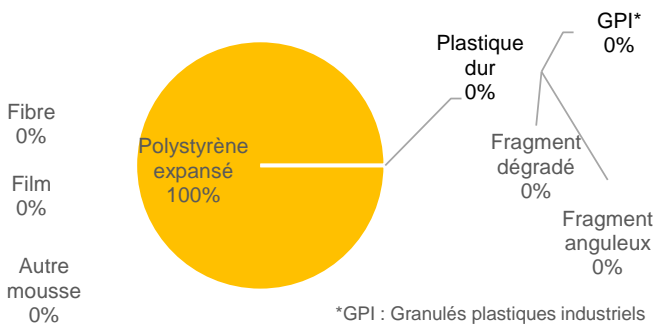
Les résultats à l'échelle nationale de l'année (21-22) seront disponibles en juin 2022 :

<https://plastiquealaloupe.fondationtaraocean.org/analyses-scientifiques/analyses-des-chercheurs/>

Microplastique primaire : directement produit en microparticules (ex : GPI\*) - Microplastique secondaire : issus de la fragmentation de macroplastiques

### Quelle est la typologie des méso- et microplastiques en surface, et quelles sont leurs couleurs ?

#### Typologie des mésoplastiques et microplastiques

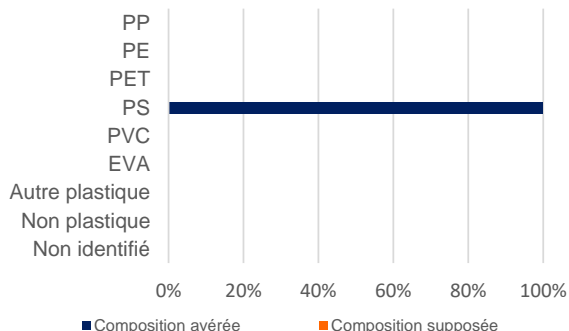


#### Diversité de couleurs



### Diversité des plastiques et exemples d'objets associés

#### Diversité des matériaux (échantillons <5mm) ...



#### ...et origines possibles

<b>Polypropylène (PP)</b> Pièces automobiles, ordinateurs...	<b>Polyéthylène (PE : PEHD + PEBD)</b> Produits ménagers, bouteilles de lait... et Sacs, films, sachets plastiques...
<b>Polytéréphtalate d'éthylène (PET)</b> Bouteilles, emballages, vêtements polaires...	<b>Polystyrène (PS)</b> Gobelets, vaisselle jetables...
<b>Polychlorure de vinyle (PVC)</b> Tuyaux de canalisation...	<b>Ethylène-acétate de vinyle (EVA)</b> Films étirables...

Pour en savoir plus sur la façon dont ont été générés ces résultats :

[https://plastiquealaloupe.fondationtaraocean.org/wp-content/uploads/2021/12/21-22\\_Note FS.pdf](https://plastiquealaloupe.fondationtaraocean.org/wp-content/uploads/2021/12/21-22_Note FS.pdf)

Analyse effectuée par le Cedre et l'Observatoire océanologique de Banyuls-sur-Mer à l'aide du logiciel Excel et du programme informatique POSEIDON (jeu de données PAL 2021-2022 ; données obtenues pour des mésoplastiques compris entre 5 et 25mm et des microplastiques entre 1 et 5mm)