

Prélèvement le : **19/10/2021** par : Collège Notra dame toutes Aides de : Nantes

Académie : Nantes

Quelles sont les caractéristiques du site de prélèvement ?



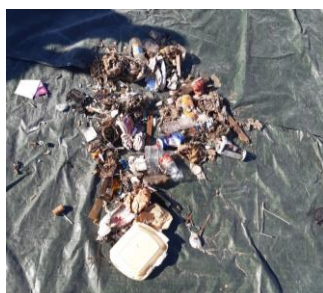
Nom du site : Plage du petit Traict	Position GPS : 47.2700786
Commune : Saint Nazaire	Granulométrie majoritaire : -2.2105996
Département : Loire Atlantique	Sables fins
Sous région marine : Golfe de Gascogne	Longueur transect (m) : 50



- **Orientation, Vents dominants, Courants dominants :** S, W, N/A
- **Usage et fréquentation :** Annuel : balade / Saisonnier : baignade et activité nautique
- **Localisation :** Dans une ville et à 500m d'un port de plaisance
- **Fréquence de nettoyage :** nettoyage manuel une fois par semaine par la mairie
- **Condition météo les jours précédents le prélèvement :** Pas de condition météorologique particulière

Quelle quantité et quels types de macrodéchets sont présents sur le site ?

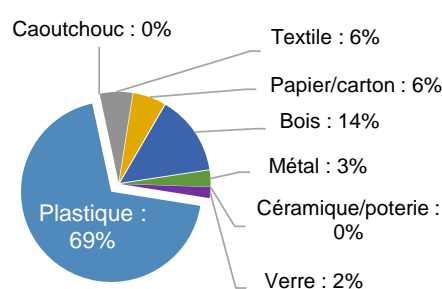
Macrodechets collectés



Sur le site :

Présence totale : **408** déchets/100m
 Poids : **14** kg déchets/100m
 Volume : **50** L déchets/100m

Diversité des matériaux



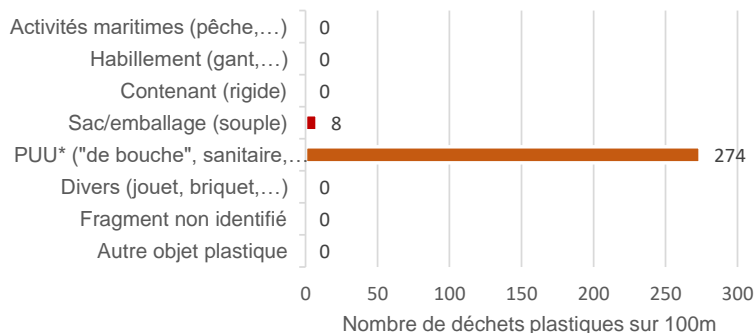
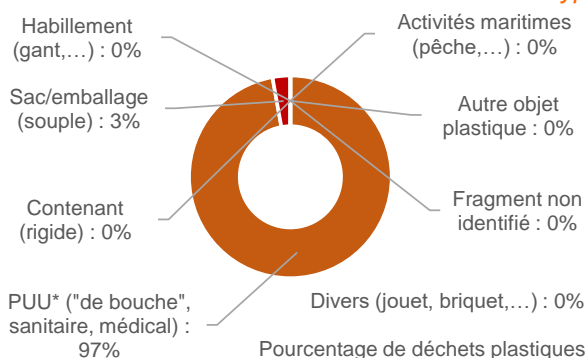
Les résultats à l'échelle nationale de l'année (21-22) seront disponibles en juin 2022 :

<https://plastiquealaloupe.fondationtaraocean.org/analyses-scientifiques/analyses-des-chercheurs/>

Quelles catégories d'utilisation des plastiques semblent le plus impacter le site ?

Présence totale en déchets plastiques : **282** déchets/100m

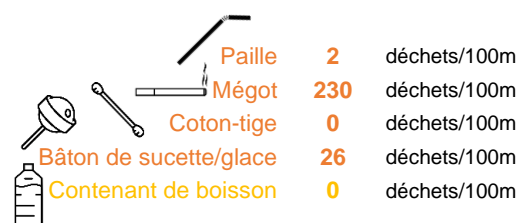
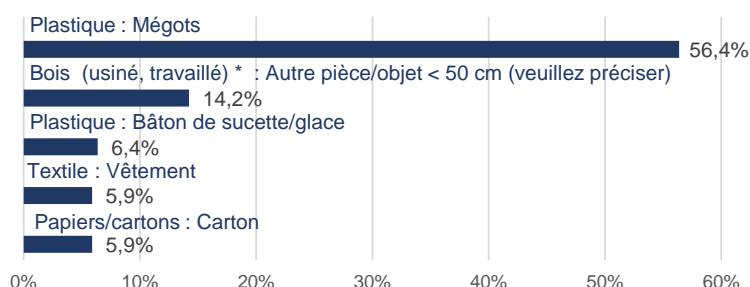
Typologie de plastiques



Quels sont les déchets les plus abondants ? Présence/absence de certains déchets plastiques "phares" ?

Top 5 des macrodechets les plus abondants (tous matériaux confondus)

Quelques macroplastiques cibles



Pour en savoir plus sur la façon dont ont été générés ces résultats :

https://plastiquealaloupe.fondationtaraocean.org/wp-content/uploads/2021/12/21-22_Notic...

Analyse effectuée par le Cedre et le laboratoire océanologique de Banyuls sur mer à l'aide du logiciel Excel (jeu de données PAL 2021-2022 ; données obtenues pour des macrodéchets supérieurs à 2,5cm)