

Plastique à la loupe

Prélèvement le : **10/12/2021**

par : Collège Saint Aubin La Salle

de : Verrières en Anjou

Académie : Nantes

Quelles sont les caractéristiques du site de prélèvement ?



Nom du site : Berge de Rochefort

Commune : Rochefort sur Loire

Département : Maine et Loire

Cours d'eau : Le Louet

Position GPS : 47.359700,

Granulométrie majoritaire : -0.653932

Sables grossiers

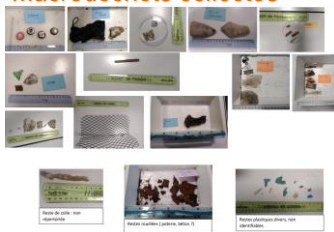
Longueur transect (m) : 30



- **Orientation, Vents dominants, Courants dominants :** S, NW, SW
- **Usage et fréquentation :** Balade, pêche annuelles et baignade saisonnière intense l'été.
- **Localisation :** à 500m du bourg, à 10 km de la petite ville la plus proche, 115 km de l'estuaire de la Loire
- **Fréquence de nettoyage :** manuelle et mécanique (rateau) en saison estivale
- **Condition météo les jours précédents le prélèvement :** Fortes pluies et vents forts ayant balayé, lessivé la berge

Quelle quantité et quels types de macrodéchets sont présents sur le site ?

Macrodechets collectés



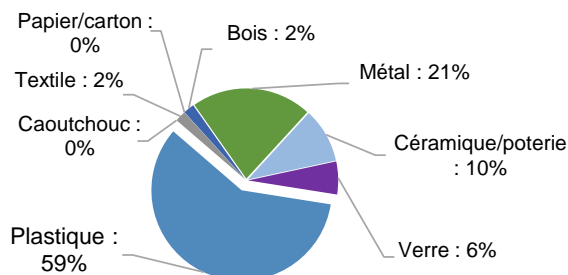
Sur le site :

Présence totale : **170** déchets/100m
 Poids : **N/A** kg déchets/100m
 Volume : **N/A** L déchets/100m

Les résultats à l'échelle nationale de l'année (21-22) seront disponibles en juin 2022 :

<https://plastiquealaloupe.fondationtaraoccean.org/analyses-scientifiques/analyses-des-chercheurs/>

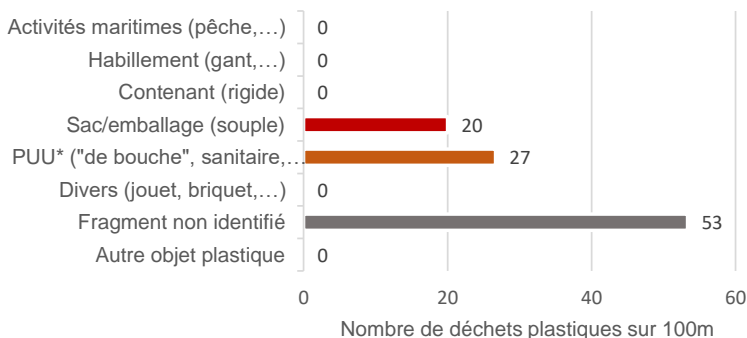
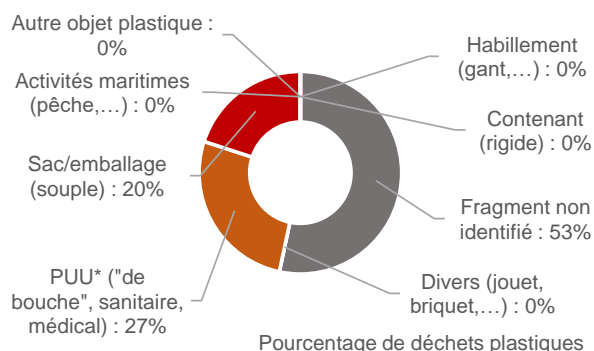
Diversité des matériaux



Quelles catégories d'utilisation des plastiques semblent le plus impacter le site ?

Présence totale en déchets plastiques : **100** déchets/100m

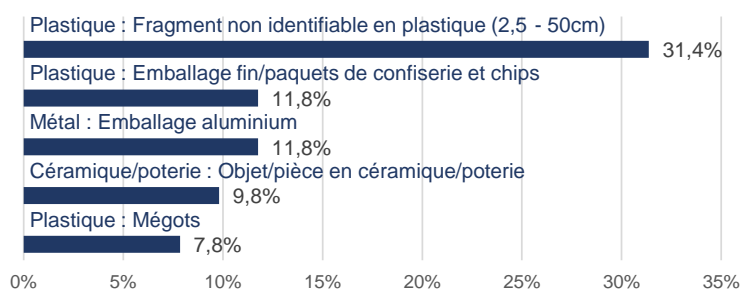
Typologie de plastiques



Quels sont les déchets les plus abondants ? Présence/absence de certains déchets plastiques "phares" ?

Top 5 des macrodechets les plus abondants (tous matériaux confondus)

Quelques macroplastiques cibles



Pour en savoir plus sur la façon dont ont été générés ces résultats :

https://plastiquealaloupe.fondationtaraoccean.org/wp-content/uploads/2021/12/21-22_Notice_FM.pdf

Analyse effectuée par le Cedre et le laboratoire océanologique de Banyuls sur mer à l'aide du logiciel Excel (jeu de données PAL 2021-2022 ; données obtenues pour des macrodechets supérieurs à 2,5cm)