

Prélèvement le : **22/11/2021** par : Collège Saint Joseph

de : Challans

Académie : Nantes

Quelles sont les caractéristiques du site de prélèvement ?



Nom du site : Plage de la Braie
Commune : Notre Dame de Monts
Département : Vendée (85)
Sous région marine : Golfe de Gascogne

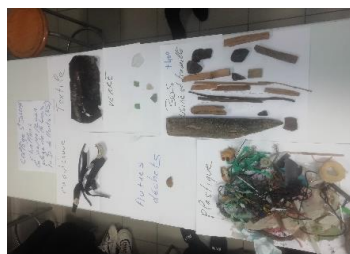
Position GPS : 46,843796
Granulométrie majoritaire : -2,146179 Sables
Longueur transect (m) : 90



- **Orientation, Vents dominants, Courants dominants :** N, SW, E
- **Usage et fréquentation :** Annuel : balades, baignades, pêche / Saisonnier: pêche, balades, baignades
- **Localisation :** A 3kms environ du village,
- **Fréquence de nettoyage :** Nettoyages manuels possibles toute l'année, par la mairie, associations ou particuliers
- **Condition météo les jours précédents le prélèvement :** Pluie, vents d'Est violents

Quelle quantité et quels types de macrodéchets sont présents sur le site ?

Macrodéchets collectés



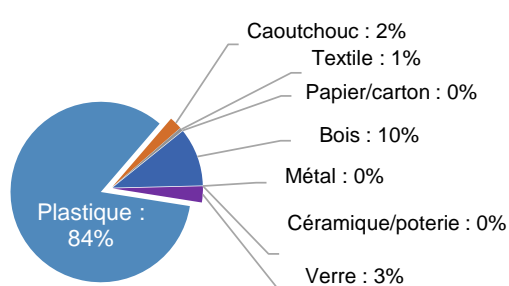
Sur le site :

Présence totale : **192** déchets/100m
 Poids : **1,8522** kg déchets/100m
 Volume : **N/A** L déchets/100m

Les résultats à l'échelle nationale de l'année (21-22) seront disponibles en juin 2022 :

<https://plastiquealaloupe.fondationtaraoccean.org/analyses-scientifiques/analyses-des-chercheurs/>

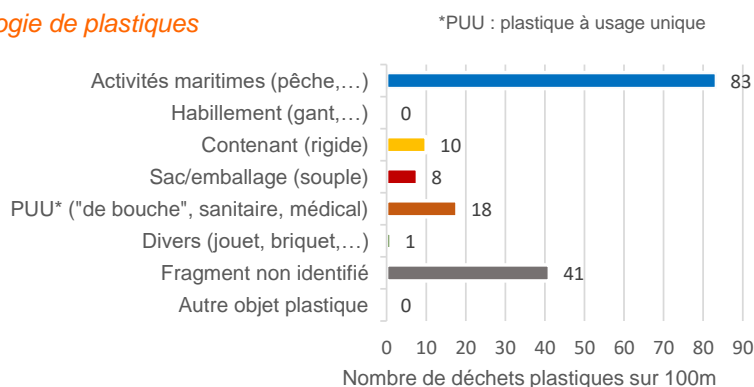
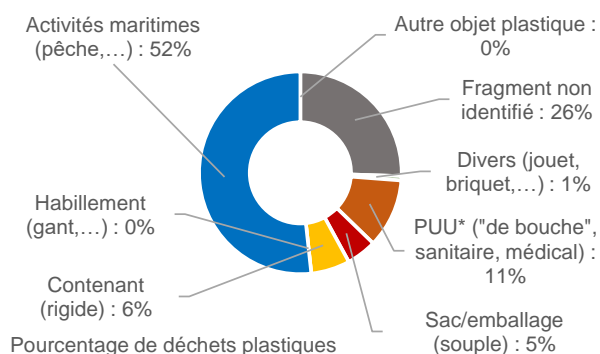
Diversité des matériaux



Quelles catégories d'utilisation des plastiques semblent le plus impacter le site ?

Présence totale en déchets plastiques : **161** déchets/100m

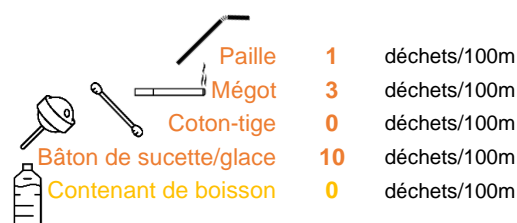
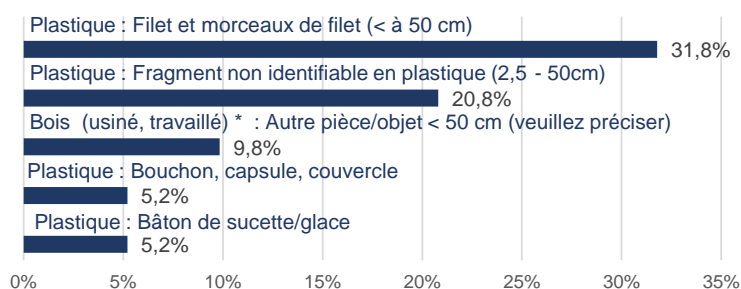
Typologie de plastiques



Quels sont les déchets les plus abondants ? Présence/absence de certains déchets plastiques "phares" ?

Top 5 des macrodéchets les plus abondants (tous matériaux confondus)

Quelques macroplastiques cibles



Pour en savoir plus sur la façon dont ont été générés ces résultats :

https://plastiquealaloupe.fondationtaraoccean.org/wp-content/uploads/2021/12/21-22_Note_FM.pdf

Analyse effectuée par le Cedre et le laboratoire océanologique de Banyuls sur mer à l'aide du logiciel Excel (jeu de données PAL 2021-2022 ; données obtenues pour des macrodéchets supérieurs à 2,5cm)