

Quelles sont les caractéristiques du site de prélèvement ?



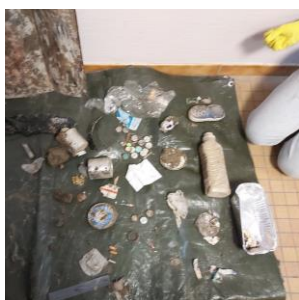
Nom du site : Berge de Seltz (Gravière) **Position GPS :** 48.8999933
Commune : seltz **Granulométrie majoritaire :** 8.1375600
Département : Bas-Rhin **Longueur transect (m) :** 50
Cours d'eau : Rhin



- **Orientation, Vents dominants, Courants dominants :** E, N/A, N/A
- **Usage et fréquentation :** Annuel : balade et pêche / Saisonnier : balade et pêche
- **Localisation :** A 2km d'un village
- **Fréquence de nettoyage :** Pas d'information sur le nettoyage
- **Condition météo les jours précédents le prélèvement :** Averses dans les jours précédents le prélèvement.

Quelle quantité et quels types de macrodéchets sont présents sur le site ?

Macro-déchets collectés



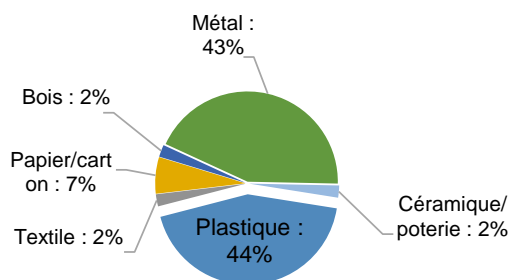
Sur le site :

Présence totale : **92** déchets/100m
 Poids : **3,6** kg déchets/100m
 Volume : **100** L déchets/100m

Les résultats à l'échelle nationale de l'année (21-22) seront disponibles en juin 2022 :

<https://plastiquealaloupe.fondationtaraoccean.org/analyses-scientifiques/analyses-des-chercheurs/>

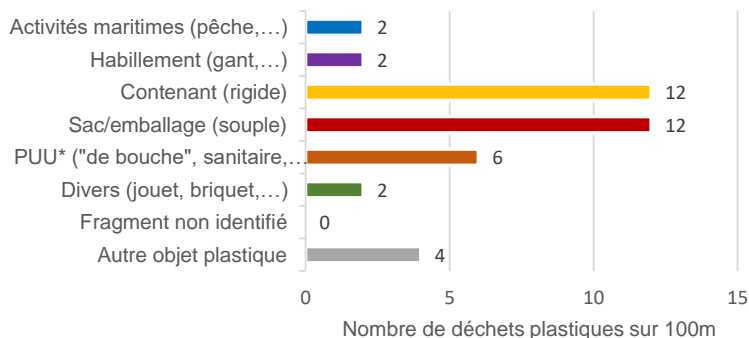
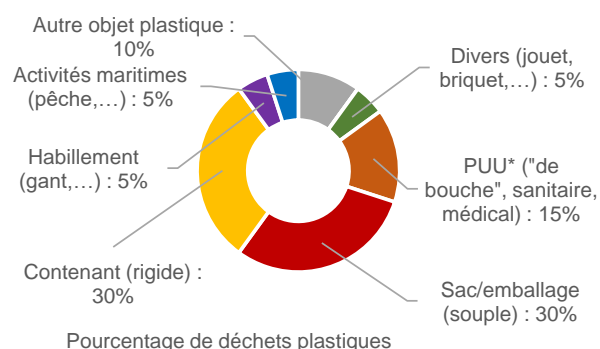
Diversité des matériaux



Quelles catégories d'utilisation des plastiques semblent le plus impacter le site ?

Présence totale en déchets plastiques : **40** déchets/100m

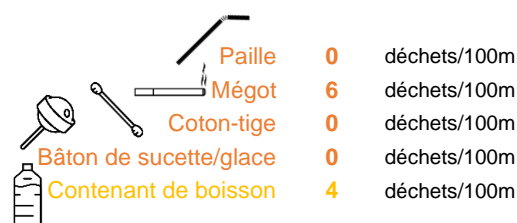
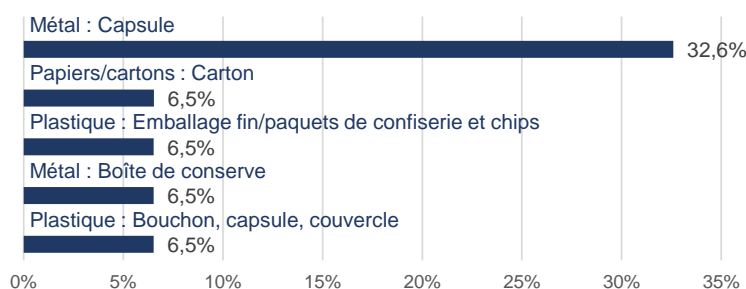
Typologie de plastiques



Quels sont les déchets les plus abondants ? Présence/absence de certains déchets plastiques "phares" ?

Top 5 des macrodéchets les plus abondants (tous matériaux confondus)

Quelques macroplastiques cibles



Pour en savoir plus sur la façon dont ont été générés ces résultats :

https://plastiquealaloupe.fondationtaraoccean.org/wp-content/uploads/2021/12/21-22_Notice_FM.pdf

Analyse effectuée par le Cedre et le laboratoire océanologique de Banyuls sur mer à l'aide du logiciel Excel (jeu de données PAL 2021-2022 ; données obtenues pour des macrodéchets supérieurs à 2,5cm)