

Prélèvement le : **22/11/2021** par : Collège Germaine Tillion de : La Mézière Académie : Rennes

Quelles sont les caractéristiques du site de prélèvement ?



Nom du site : Plage Des Chevrets
Commune : Saint-Coulomb
Département : Ille-et-Vilaine
Sous région marine : Mer Celtique

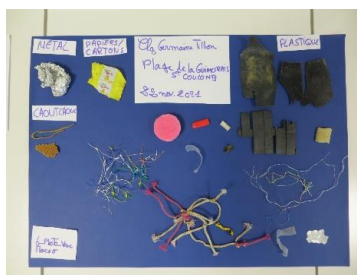
Position GPS : 48.691914° (-1.944110°)
Granulométrie majoritaire : Sables grossiers
Longueur transect (m) : 20



- **Orientation, Vents dominants, Courants dominants :** N, SW, E
- **Usage et fréquentation :** Annuel : balade / Saisonnier : baignade, nautisme
- **Localisation :** Près d'un camping à environ 8 km d'une grande ville, d'une ligne maritime et d'un port de commerce
- **Fréquence de nettoyage :** Nettoyages manuels ponctuels saisonniers lors d'actions citoyennes.
- **Condition météo les jours précédents le prélèvement :** Pas de condition météo particulière les jours précédents.

Quelle quantité et quels types de macrodéchets sont présents sur le site ?

Macrodéchets collectés



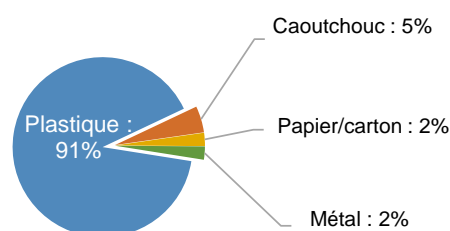
Sur le site :

Présence totale : **210** déchets/100m
 Poids : **0,3315** kg déchets/100m
 Volume : **3,65** L déchets/100m

Les résultats à l'échelle nationale de l'année (21-22) seront disponibles en juin 2022 :

<https://plastiquealaloupe.fondationtaraoccean.org/analyses-scientifiques/analyses-des-chercheurs/>

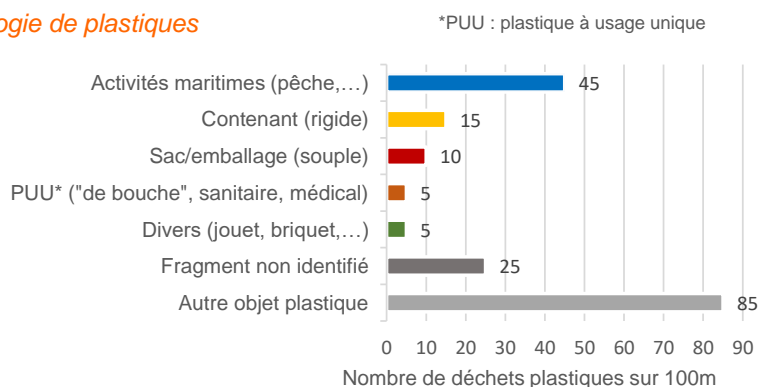
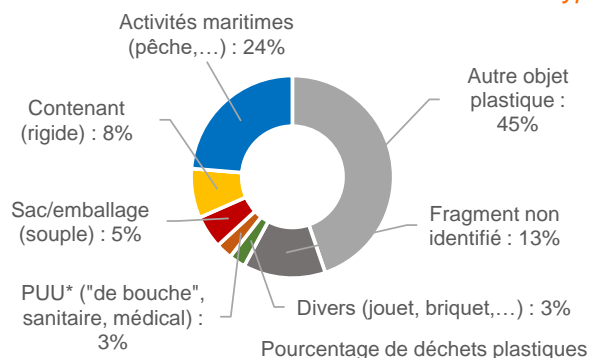
Diversité des matériaux



Quelles catégories d'utilisation des plastiques semblent le plus impacter le site ?

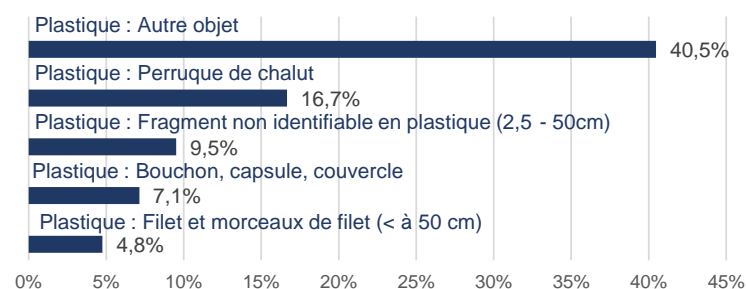
Présence totale en déchets plastiques : **190** déchets/100m

Typologie de plastiques

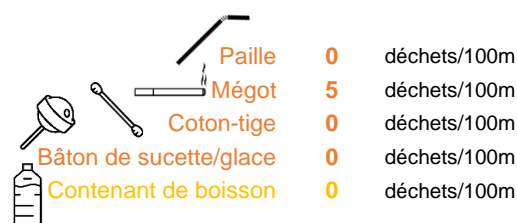


Quels sont les déchets les plus abondants ? Présence/absence de certains déchets plastiques "phares" ?

Top 5 des macrodéchets les plus abondants (tous matériaux confondus)



Quelques macroplastiques cibles



Pour en savoir plus sur la façon dont ont été générés ces résultats : https://plastiquealaloupe.fondationtaraoccean.org/wp-content/uploads/2021/12/21-22_Note_FM.pdf

Analyse effectuée par le Cedre et le laboratoire océanologique de Banyuls sur mer à l'aide du logiciel Excel (jeu de données PAL 2021-2022 ; données obtenues pour des macrodéchets supérieurs à 2,5cm)