

Prélèvement le : **22/11/2021** par : Collège Germaine Tillion de : La Mézière Académie : Rennes

Quelles sont les caractéristiques du site de prélèvement ?



Nom du site : Plage Des Chevrets
Commune : Saint-Coulomb
Département : Ille-et-Vilaine
Sous région marine : Mer Celtique

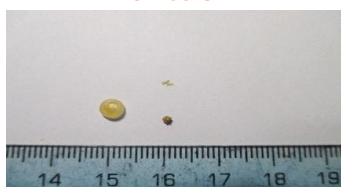
Position GPS : 48.691914° (-1.944110°)
Granulométrie majoritaire : Sables grossiers
Longueur transect (m) : 20



- **Orientation, Vents dominants, Courants dominants :** N , SW , E
- **Usage et fréquentation :** Annuel : balade / Saisonnier : baignade, nautisme
- **Localisation :** Près d'un camping à environ 8 km d'une grande ville, d'une ligne maritime et d'un port de commerce
- **Fréquence de nettoyage :** Nettoyages manuels ponctuels saisonniers lors d'actions citoyennes.
- **Condition météo les jours précédents le prélèvement :** Pas de condition météo particulière les jours précédents.

Combien trouve-t-on de microplastiques [1-5mm] enfouis dans le sédiment ?

Echantillons de microplastiques enfouis



Sédiment prélevé



Volume du sédiment analysé (L) : **2,656**
 Masse sèche du sédiment analysé (kg) : **3,0304**

Présence totale sur le site:

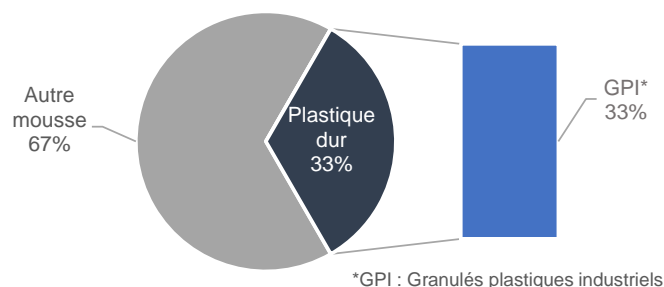
0,99 microplastiques/kg de sédiment sec

Les résultats à l'échelle nationale de l'année (21-22) seront disponibles en juin 2022 :

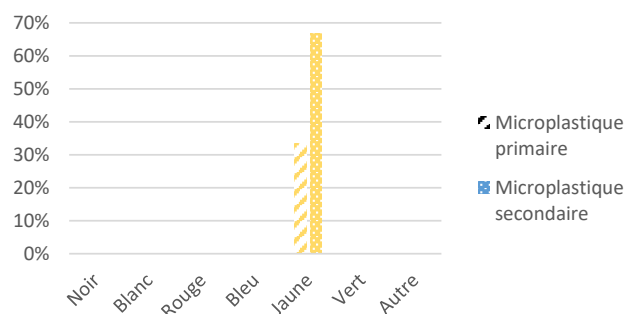
<https://plastiquealaloue.fondationtaraocean.org/analyses-scientifiques/analyses-des-chercheurs/>

Quelle est la typologie des microplastiques [1-5mm] enfouis dans le sédiment et de quelle couleur sont-ils ?

Typologie des microplastiques enfouis



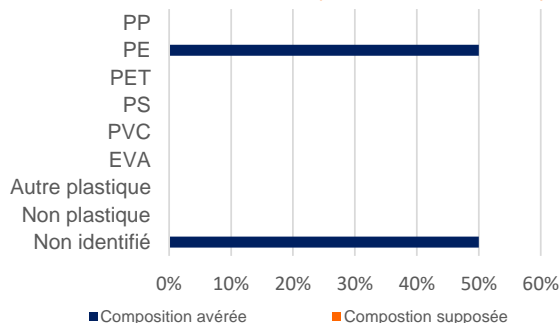
Couleur des microplastiques enfouis



Microplastique primaire : directement produit en microparticules (ex : GPI*) - Microplastique secondaire : issus de la fragmentation de macroplastiques

Diversité des plastiques et exemples d'objets associés

Diversité des matériaux (échantillons <5mm) ...



... et leurs origines possibles

Polypropylène (PP) Pièces automobiles, ordinateurs...	Polyéthylène (PE : PEHD + PEBD) Produits ménagers, bouteilles de lait... et Sacs, films, sachets plastiques...
Polytéréphtalate d'éthylène (PET) Bouteilles, emballages, vêtements polaires...	Polystyrène (PS) Gobelets, vaisselle jetables...
Polychlorure de vinyle (PVC) Tuyaux de canalisation...	Ethylène-acétate de vinyle (EVA) Films étirables,...

Pour en savoir plus sur la façon dont ont été générés ces résultats : https://plastiquealaloue.fondationtaraocean.org/wp-content/uploads/2021/12/21-22_Note_FE.pdf

Analyse effectuée par le Cedre et l'Observatoire océanologique de Banyuls-sur-Mer à l'aide du logiciel Excel et du programme informatique POSEIDON (jeux de données PAL 2021-2022 ; données obtenues pour des microplastiques entre 1 et 5mm)