

Quelles sont les caractéristiques du site de prélèvement ?



Nom du site : Plage de Saint-Laurent
Commune : Plérin
Département : Côtes d'Armor
Sous région marine : Mer Celtique

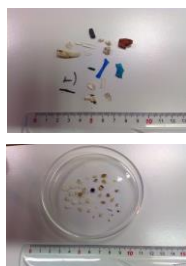
Position GPS : 48,546682
Granulométrie majoritaire : Sables grossiers
Longueur transect (m) : 20



- **Orientation, Vents dominants, Courants dominants :** NE, NW, Soumis à la marée
- **Usage et fréquentation :** Annuel: balade. Saisonnier: pêche ; baignade ; balade.
- **Localisation :** A 3,5 Km d'une grande ville et à 9,3km d'une ligne maritime saisonnière (Bréhat). A 2,73 km du port du Légué (commerce, plaisance et pêche).
- **Fréquence de nettoyage :** Mécanique durant la saison touristique en raison des algues vertes selon leur prolifération (env tous les 15 jours en été).
- **Condition météo les jours précédents le prélèvement :** Pas de conditions particulières.

Combien de mésoplastiques et de microplastiques trouve-t-on en surface ?

Echantillons de surface



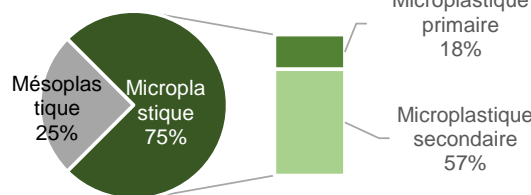
Présence totale sur le site :

Plastiques [1-25mm] : **5067** /100m
 dont Mésoplastiques [5-25mm] **1267** /100m
 Microplastiques [1-5mm] : **3800** /100m

Les résultats à l'échelle nationale de l'année (21-22) seront disponibles en juin 2022 :

<https://plastiquealaloupe.fondationtaraocean.org/analyses-scientifiques/analyses-des-chercheurs/>

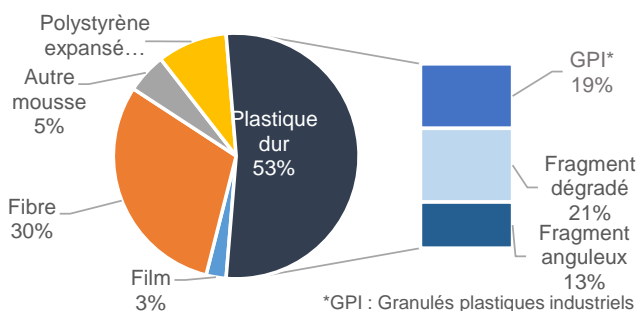
Diversité de la taille des déchets plastiques



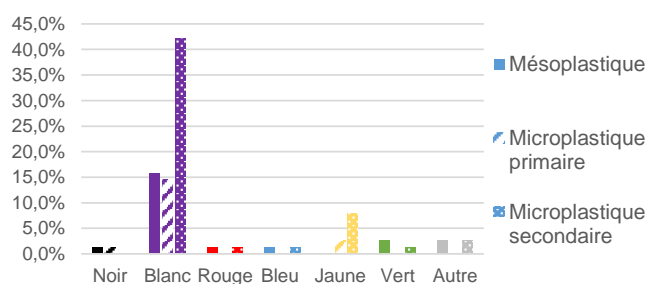
Microplastique primaire : directement produit en microparticules (ex : GPI*) - Microplastique secondaire : issus de la fragmentation de macroplastiques

Quelle est la typologie des méso- et microplastiques en surface, et quelles sont leurs couleurs ?

Typologie des mésoplastiques et microplastiques

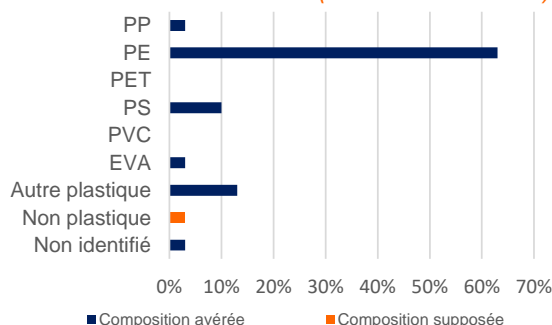


Diversité de couleurs



Diversité des plastiques et exemples d'objets associés

Diversité des matériaux (échantillons <5mm)...



...et origines possibles

Polypropylène (PP) Pièces automobiles, ordinateurs...	Polyéthylène (PE : PEHD + PEBD) Produits ménagers, bouteilles de lait... et Sacs, films, sachets plastiques...
Polytéréphtalate d'éthylène (PET) Bouteilles, emballages, vêtements polaires...	Polystyrène (PS) Gobelets, vaisselle jetables...
Polychlorure de vinyle (PVC) Tuyaux de canalisation...	Ethylène-acétate de vinyle (EVA) Films étirables...

Pour en savoir plus sur la façon dont ont été générés ces résultats :

https://plastiquealaloupe.fondationtaraocean.org/wp-content/uploads/2021/12/21-22_Note_Fs.pdf

Analyse effectuée par le Cedre et l'Observatoire océanologique de Banyuls-sur-Mer à l'aide du logiciel Excel et du programme informatique POSEIDON (jeux de données PAL 2021-2022 ; données obtenues pour des mésoplastiques compris entre 5 et 25mm et des microplastiques entre 1 et 5mm)