

Quelles sont les caractéristiques du site de prélèvement ?



Nom du site : Ile de la Métairie
Commune : La-Ville-aus-Dames
Département : Indre-et-Loire
Cours d'eau : la Loire

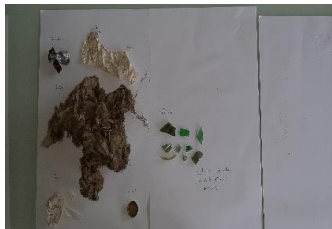
Position GPS : 47.407933
Granulométrie majoritaire : Sables grossiers
Longueur transect (m) : 10



- **Orientation, Vents dominants, Courants dominants :** W, E, W
- **Usage et fréquentation :** Espace pour se baigner l'été et se balader en toutes saisons
- **Localisation :** A 2km en amont de Tours
- **Fréquence de nettoyage :** 1 fois par an
- **Condition météo les jours précédents le prélèvement :** petite crûe quelques jours avant et donc niveau descendant

Quelle quantité et quels types de macrodéchets sont présents sur le site ?

Macro-déchets collectés



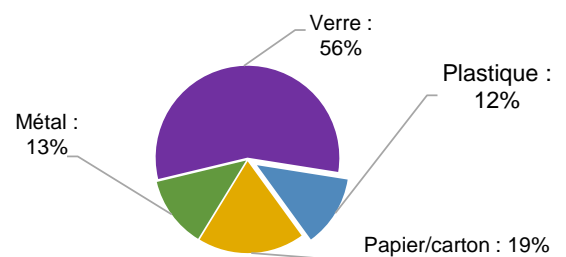
Sur le site :

Présence totale : **160** déchets/100m
 Poids : **10** kg déchets/100m
 Volume : **10** L déchets/100m

Les résultats à l'échelle nationale de l'année (21-22) seront disponibles en juin 2022 :

<https://plastiquealaloupe.fondationtaraoccean.org/analyses-scientifiques/analyses-des-chercheurs/>

Diversité des matériaux

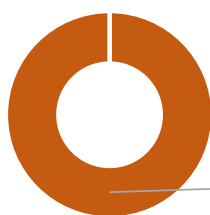


Quelles catégories d'utilisation des plastiques semblent le plus impacter le site ?

Présence totale en déchets plastiques : **20** déchets/100m

Typologie de plastiques

*PUU : plastique à usage unique



PUU* ("de bouche", sanitaire, médical) : 100%

Pourcentage de déchets plastiques

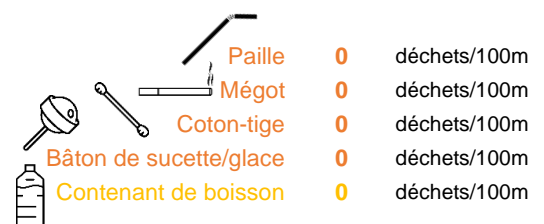
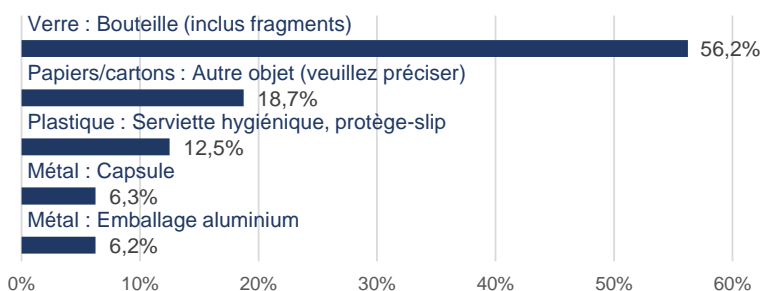
PUU* ("de bouche", sanitaire, médical)



Quels sont les déchets les plus abondants ? Présence/absence de certains déchets plastiques "phares" ?

Top 5 des macrodéchets les plus abondants (tous matériaux confondus)

Quelques macroplastiques cibles



Pour en savoir plus sur la façon dont ont été générés ces résultats :

https://plastiquealaloupe.fondationtaraoccean.org/wp-content/uploads/2021/12/21-22_Note_FM.pdf

Analyse effectuée par le Cedre et le laboratoire océanologique de Banyuls sur mer à l'aide du logiciel Excel (jeux de données PAL 2021-2022 ; données obtenues pour des macrodéchets supérieurs à 2,5cm)