

Prélèvement le : 30/11/2021

par : Collège le Castillon

de : Les Pieux

Académie : Normandie-RN

Quelles sont les caractéristiques du site de prélèvement ?



Nom du site : Plage de la Sciottot
Commune : Les Pieux
Département : La Manche
Sous région marine : La Manche

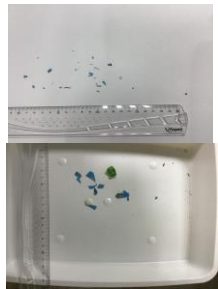
Position GPS : 40.501977
Granulométrie majoritaire : -1.847582 Sables fins
Longueur transect (m) : 100



- **Orientation, Vents dominants, Courants dominants :** W, N/A, W
- **Usage et fréquentation :** Balade / Baignade / Sport
- **Localisation :** A 4 km d'un bourg, à 10 km d'un ligne maritime et d'un port, situé à 200km de l'estuaire de la Seine.
- **Fréquence de nettoyage :** Pas de nettoyage programmé mais seulement réalisé par des promeneurs
- **Condition météo les jours précédents le prélèvement :** Pas de conditions météo particulières, un peu de vent et de pluie.

Combien de mésoplastiques et de microplastiques trouve-t-on en surface ?

Echantillons de surface



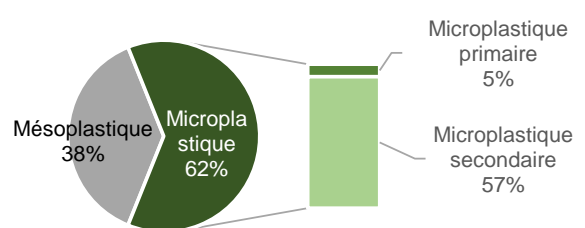
Présence totale sur le site :

Plastiques [1-25mm] : **2467** /100m
 dont Mésoplastiques [5-25mm] **933** /100m
 Microplastiques [1-5mm] : **1533** /100m

Les résultats à l'échelle nationale de l'année (21-22) seront disponibles en juin 2022 :

<https://plastiquealaloupe.fondationtaraocean.org/analyses-scientifiques/analyses-des-chercheurs/>

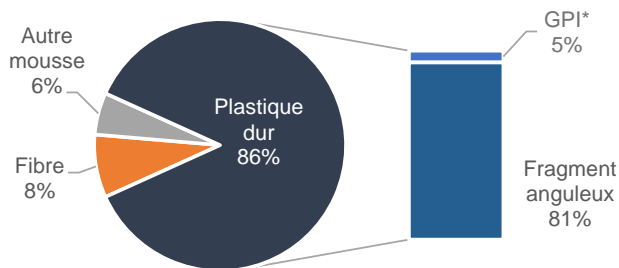
Diversité de la taille des déchets plastiques



Microplastique primaire : directement produit en microparticules (ex : GPI*) - Microplastique secondaire : issus de la fragmentation de macroplastiques

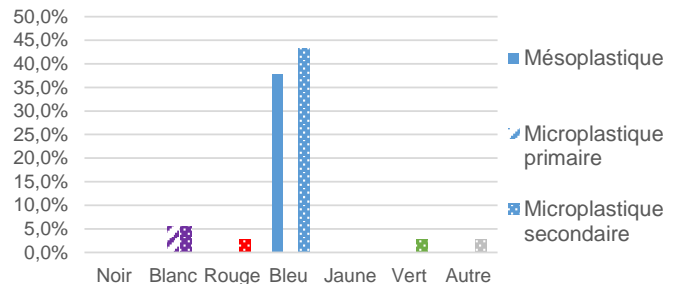
Quelle est la typologie des méso- et microplastiques en surface, et quelles sont leurs couleurs ?

Typologie des mésoplastiques et microplastiques



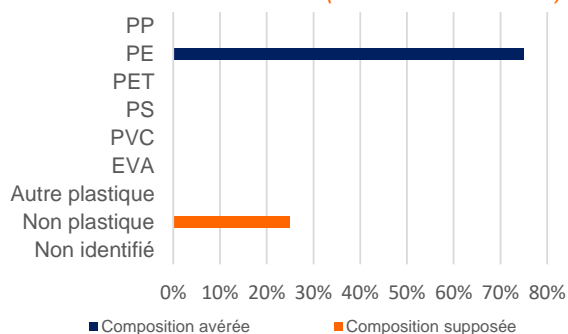
*GPI : Granulés plastiques industriels

Diversité de couleurs



Diversité des plastiques et exemples d'objets associés

Diversité des matériaux (échantillons <5mm)...



...et origines possibles

Polypropylène (PP) Pièces automobiles, ordinateurs...	Polyéthylène (PE : PEHD + PEBD) Produits ménagers, bouteilles de lait... et Sacs, films, sachets plastiques...
Polytéréphtalate d'éthylène (PET) Bouteilles, emballages, vêtements polaires...	Polystyrène (PS) Gobelets, vaisselle jetables...
Polychlorure de vinyle (PVC) Tuyaux de canalisation...	Ethylène-acétate de vinyle (EVA) Films étirables...

Pour en savoir plus sur la façon dont ont été générés ces résultats :

https://plastiquealaloupe.fondationtaraocean.org/wp-content/uploads/2021/12/21-22_Notice_FS.pdf

Analyse effectuée par le Cedre et l'Observatoire océanologique de Banyuls-sur-Mer à l'aide du logiciel Excel et du programme informatique POSEIDON (jeux de données PAL 2021-2022 ; données obtenues pour des mésoplastiques compris entre 5 et 25mm et des microplastiques entre 1 et 5mm)