

Prélèvement le : **19/11/2021**

par : LPO La jetée

de : François

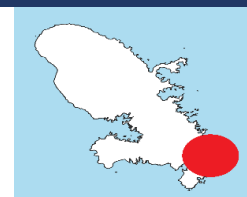
Académie : Martinique

### Quelles sont les caractéristiques du site de prélèvement ?



**Nom du site :** Plage de Grand Macabou  
**Commune :** Vauclin  
**Département :** Martinique  
**Sous région marine :** Macabou Grande Anse.

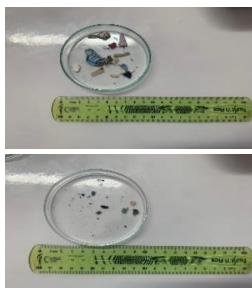
**Position GPS :** 14.501583  
**Granulométrie majoritaire :** -60.823194 Sables fins  
**Longueur transect (m) :** 10



- **Orientation, Vents dominants, Courants dominants :** W, E, S
- **Usage et fréquentation :** Annuel: balade
- **Localisation :** A 4 Km d'une petite ville et de son port au Nord, à 5 Km d'une ligne maritime au Sud, 350m de l'estuaire d'une petite
- **Fréquence de nettoyage :** Manuel quelques fois dans l'année.
- **Condition météo les jours précédents le prélèvement :** Pas de conditions météorologique particulières.

### Combien de mésoplastiques et de microplastiques trouve-t-on en surface ?

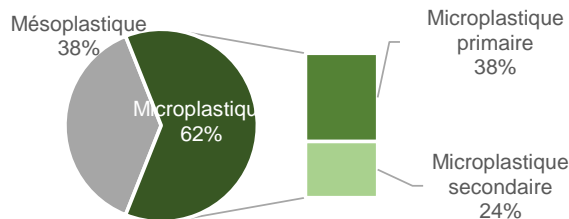
#### Echantillons de surface



#### Présence totale sur le site :

Plastiques [1-25mm] : **1933** /100m  
 dont Mésoplastiques [5-25mm] **733** /100m  
 Microplastiques [1-5mm] : **1200** /100m

#### Diversité de la taille des déchets plastiques



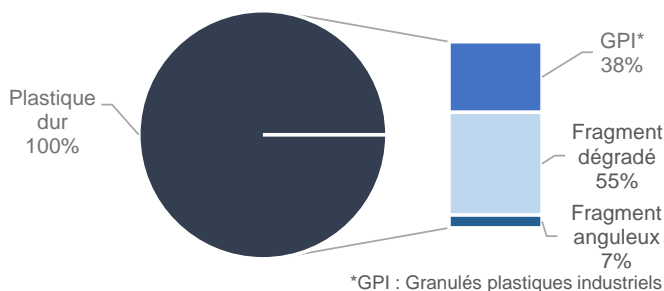
Les résultats à l'échelle nationale de l'année (21-22) seront disponibles en juin 2022 :

<https://plastiquealaloupe.fondationtaraoccean.org/analyses-scientifiques/analyses-des-chercheurs/>

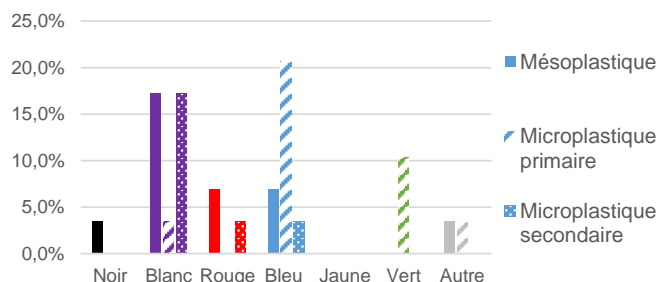
Microplastique primaire : directement produit en microparticules (ex : GPI\*) - Microplastique secondaire : issus de la fragmentation de macroplastiques

### Quelle est la typologie des méso- et microplastiques en surface, et quelles sont leurs couleurs ?

#### Typologie des mésoplastiques et microplastiques

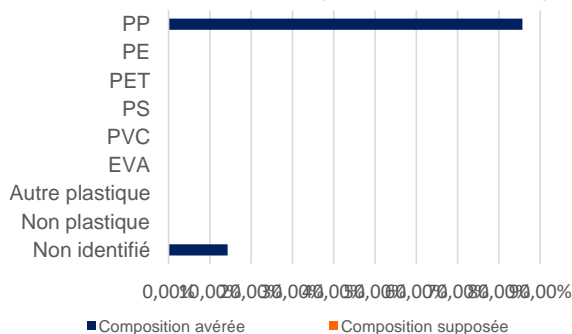


#### Diversité de couleurs



### Diversité des plastiques et exemples d'objets associés

#### Diversité des matériaux (échantillons <5mm)...



#### ...et origines possibles

<b>Polypropylène (PP)</b> Pièces automobiles, ordinateurs...	<b>Polyéthylène (PE : PEHD + PEBD)</b> Produits ménagers, bouteilles de lait... et Sacs, films, sachets plastiques...
<b>Polytétrahydrofur (PET)</b> Bouteilles, emballages, vêtements polaires...	<b>Polystyrène (PS)</b> Gobelets, vaisselle jetables...
<b>Polychlorure de vinyle (PVC)</b> Tuyaux de canalisation...	<b>Ethylène-acétate de vinyle (EVA)</b> Films étirables,...

Pour en savoir plus sur la façon dont ont été générés ces résultats :

[https://plastiquealaloupe.fondationtaraoccean.org/wp-content/uploads/2021/12/21-22\\_Note FS.pdf](https://plastiquealaloupe.fondationtaraoccean.org/wp-content/uploads/2021/12/21-22_Note FS.pdf)

Analyse effectuée par le Cedre et l'Observatoire océanologique de Banyuls-sur-Mer à l'aide du logiciel Excel et du programme informatique POSEIDON (jeux de données PAL 2021-2022 ; données obtenues pour des mésoplastiques compris entre 5 et 25mm et des microplastiques entre 1 et 5mm)