

# Plastique à la loupe

Prélèvement le : **17.11.21**

par : Aux Lazaristes - La Salle

de : Lyon 5ème

Académie : Lyon

### Quelles sont les caractéristiques du site de prélèvement ?



**Nom du site :** Delattre-Churchill  
**Commune :** Lyon  
**Département :** Rhône  
**Cours d'eau :** Rhône

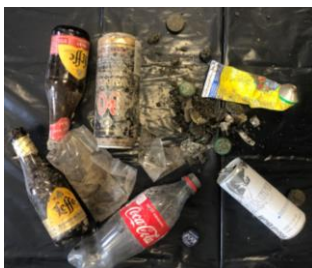
**Position GPS :** 45.775852907937  
**Granulométrie majoritaire :** 4.8422857443422  
Sables fins  
**Longueur transect (m) :** 10



- **Orientation, Vents dominants, Courants dominants :** W, N, S
- **Usage et fréquentation :** Promeneurs quotidiens, sports nautiques, pêcheurs, des baigneurs l'été.
- **Localisation :** Situé au sein de la ville juste après le rejet de traitement des eaux usées.
- **Fréquence de nettoyage :** Manuel 2 fois dans l'année pour enlever les gros déchets.
- **Condition météo les jours précédents le prélèvement :** Pas de conditions météo particulières

### Quelle quantité et quels types de macrodéchets sont présents sur le site ?

#### Macro-déchets collectés



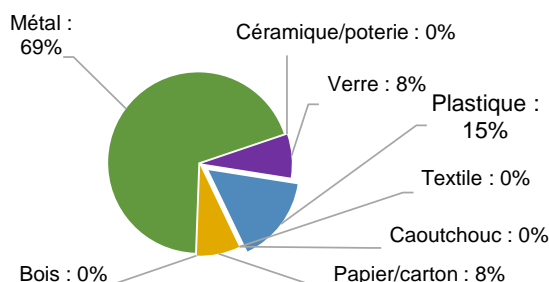
#### Sur le site :

Présence totale : **260** déchets/100m  
Poids : **10** kg déchets/100m  
Volume : **80** L déchets/100m

Les résultats à l'échelle nationale de l'année (21-22) seront disponibles en juin 2022 :

<https://plastiquealaloupe.fondationtaraoccean.org/analyses-scientifiques/analyses-des-chercheurs/>

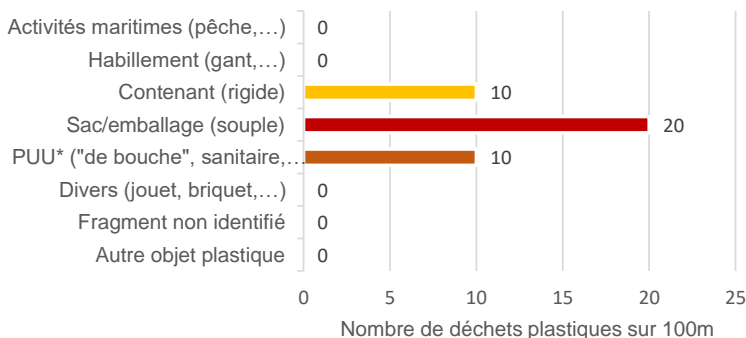
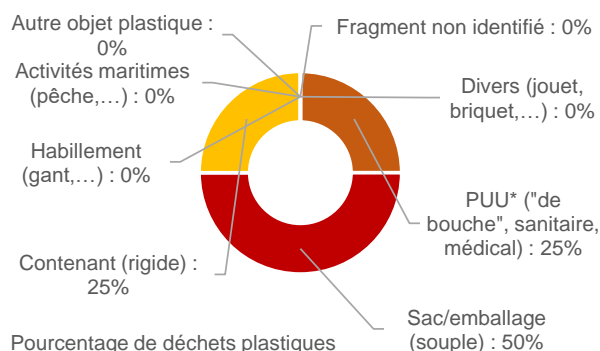
#### Diversité des matériaux



### Quelles catégories d'utilisation des plastiques semblent le plus impacter le site ?

Présence totale en déchets plastiques : **40** déchets/100m

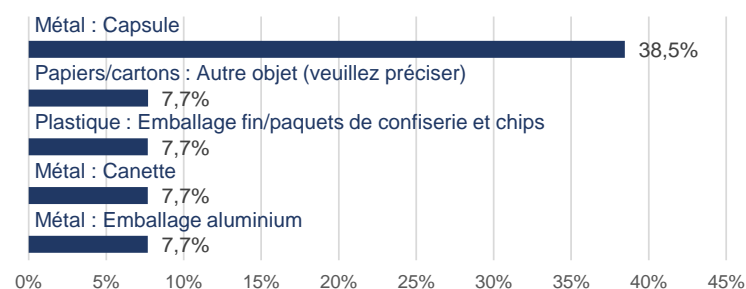
#### Typologie de plastiques



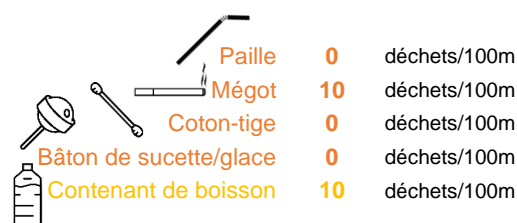
\*PUU : plastique à usage unique

### Quels sont les déchets les plus abondants ? Présence/absence de certains déchets plastiques "phares" ?

#### Top 5 des macrodéchets les plus abondants (tous matériaux confondus)



#### Quelques macroplastiques cibles



Pour en savoir plus sur la façon dont ont été générés ces résultats :

[https://plastiquealaloupe.fondationtaraoccean.org/wp-content/uploads/2021/12/21-22\\_Notice\\_FM.pdf](https://plastiquealaloupe.fondationtaraoccean.org/wp-content/uploads/2021/12/21-22_Notice_FM.pdf)

Analyse effectuée par le Cedre et le laboratoire océanologique de Banyuls sur mer à l'aide du logiciel Excel (jeu de données PAL 2021-2022 ; données obtenues pour des macrodéchets supérieurs à 2,5cm)