

Plastique à la loupe

Prélèvement le : **31/01/2022** par : Collège saint jean

de : Limoges

Académie : Limoges

Quelles sont les caractéristiques du site de prélèvement ?



Nom du site : Parc de l'Auzette
Commune : Limoges
Département : Haute Vienne
Cours d'eau : lauzette

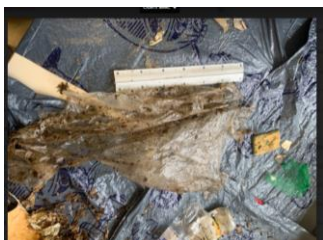
Position GPS : 45.823677
Granulométrie majoritaire : 1.270005
Pelouse
Longueur transect (m) : 80



- **Orientation, Vents dominants, Courants dominants :** N, N/A, N/A
- **Usage et fréquentation :** Annuel : balade / Saisonnier : balade et pêche
- **Localisation :** Situé dans une ville moyenne
- **Fréquence de nettoyage :** deux fois par an manuel par la ville
- **Condition météo les jours précédents le prélèvement :** Pas de conditions particulières

Quelle quantité et quels types de macrodéchets sont présents sur le site ?

Macro-déchets collectés



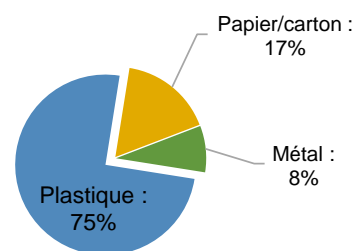
Sur le site :

Présence totale : **15** déchets/100m
Poids : **N/A** kg déchets/100m
Volume : **N/A** L déchets/100m

Les résultats à l'échelle nationale de l'année (21-22) seront disponibles en juin 2022 :

<https://plastiquealaloupe.fondationtaraoccean.org/analyses-scientifiques/analyses-des-chercheurs/>

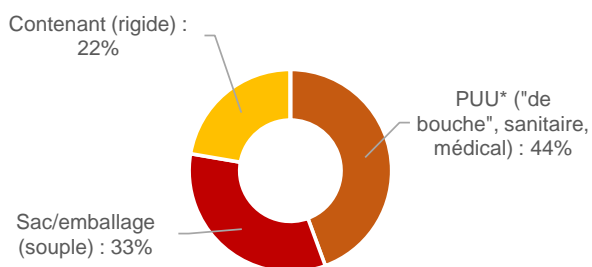
Diversité des matériaux



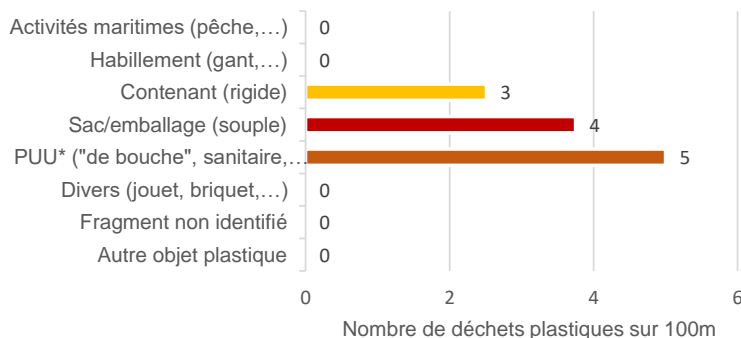
Quelles catégories d'utilisation des plastiques semblent le plus impacter le site ?

Présence totale en déchets plastiques : **11** déchets/100m

Typologie de plastiques



Pourcentage de déchets plastiques

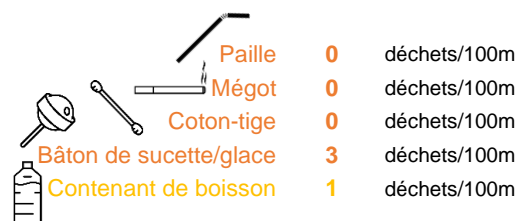
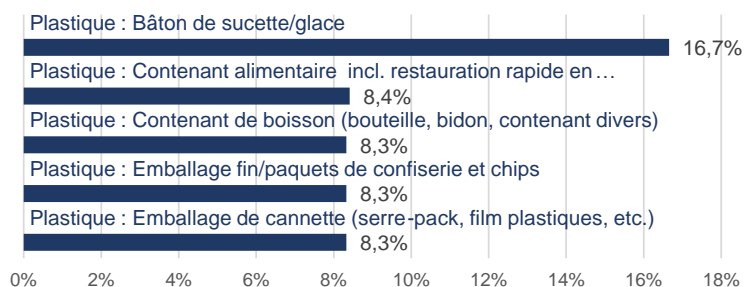


*PUU : plastique à usage unique

Quels sont les déchets les plus abondants ? Présence/absence de certains déchets plastiques "phares" ?

Top 5 des macrodéchets les plus abondants (tous matériaux confondus)

Quelques macroplastiques cibles



Pour en savoir plus sur la façon dont ont été générés ces résultats :

https://plastiquealaloupe.fondationtaraoccean.org/wp-content/uploads/2021/12/21-22_Notice_FM.pdf

Analyse effectuée par le Cedre et le laboratoire océanologique de Banyuls sur mer à l'aide du logiciel Excel (jeu de données PAL 2021-2022 ; données obtenues pour des macrodéchets supérieurs à 2,5cm)