

Prélèvement le : **11/03/2022** par : Collège André Lallemand de : Pouilly en Auxois Académie : Dijon

Quelles sont les caractéristiques du site de prélèvement ?



Nom du site : Lac de Panthier
Commune : Vandenesse-en-Auxois
Département : Côte d'Or
Cours d'eau : Lac de Panthier

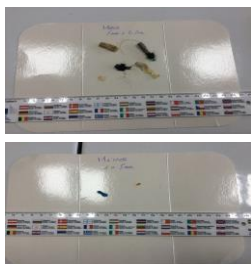
Position GPS : 47.237253
Granulométrie majoritaire : 4.62762 Graviers
Longueur transect (m) : 50



- **Orientation, Vents dominants, Courants dominants :** N/A, NE, N/A
- **Usage et fréquentation :** Annuel : balade / Saisonnier : activité nautique et plage
- **Localisation :** A 2 km de hameaux, à 8 km d'un bourg / de l'autoroute Lyon - Paris
- **Fréquence de nettoyage :** Manuel une fois par mois et 2 fois par semaine l'été par la communauté de communes.
- **Condition météo les jours précédents le prélèvement :** Pas de conditions météo particulières.

Combien de mésoplastiques et de microplastiques trouve-t-on en surface ?

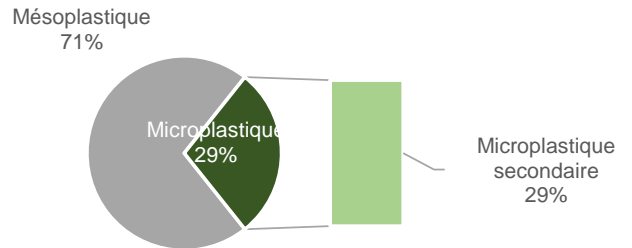
Echantillons de surface



Présence totale sur le site :

Plastiques [1-25mm] : **467** /100m
 dont Mésoplastiques [5-25mm] **333** /100m
 Microplastiques [1-5mm] : **133** /100m

Diversité de la taille des déchets plastiques



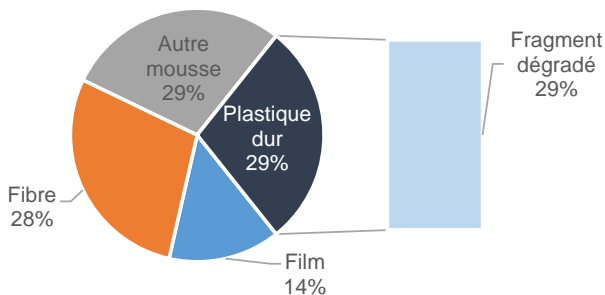
Les résultats à l'échelle nationale de l'année (21-22) seront disponibles en juin 2022 :

<https://plastiquealaloupe.fondationtaraoccean.org/analyses-scientifiques/analyses-des-chercheurs/>

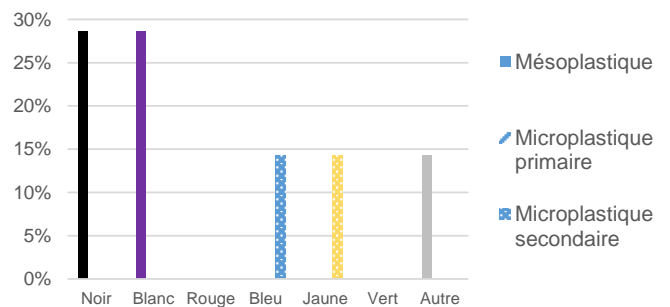
Microplastique primaire : directement produit en microparticules (ex : GPI*) - Microplastique secondaire : issus de la fragmentation de macroplastiques

Quelle est la typologie des méso- et microplastiques en surface, et quelles sont leurs couleurs ?

Typologie des mésoplastiques et microplastiques

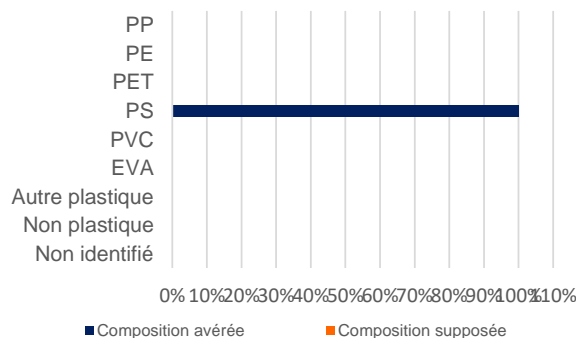


Diversité de couleurs



Diversité des plastiques et exemples d'objets associés

Diversité des matériaux (échantillons <5mm) ...



...et origines possibles

Polypropylène (PP) : Pièces automobiles, ordinateurs...
Polyéthylène (PE : PEHD + PEBD) : Produits ménagers, bouteilles de lait... et Sacs, films, sachets plastiques...
Polytéréphtalate d'éthylène (PET) : Bouteilles, emballages, vêtements polaires...
Polystyrène (PS) : Gobelets, vaisselle jetables...
Polychlorure de vinyle (PVC) : Tuyaux de canalisation...
Ethylène-acétate de vinyle (EVA) : Films étirables,...

Pour en savoir plus sur la façon dont ont été générés ces résultats :

https://plastiquealaloupe.fondationtaraoccean.org/wp-content/uploads/2021/12/21-22_Note FS.pdf

Analyse effectuée par le Cedre et l'Observatoire océanologique de Banyuls-sur-Mer à l'aide du logiciel Excel et du programme informatique POSEIDON (jeu de données PAL 2021-2022 ; données obtenues pour des mésoplastiques compris entre 5 et 25mm et des microplastiques entre 1 et 5mm)