

### Quelles sont les caractéristiques du site de prélèvement ?



**Nom du site :** Plage de Suzac  
**Commune :** Meschers-sur-Gironde  
**Département :** Charente-Maritime  
**Cours d'eau :** La Gironde

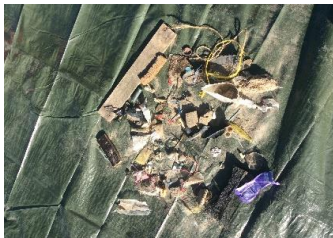
**Position GPS :** 45.5758333  
**Granulométrie majoritaire :** -0.9825 Sables fins  
**Longueur transect (m) :** 100



- **Orientation, Vents dominants, Courants dominants :** SW, N/NE, NW
- **Usage et fréquentation :** Annuel: Balade / Saisonnier: Pêche( surfcasting et pêche à pied) et baignade
- **Localisation :** A 8 km d'une ville moyenne, d'une ligne maritime et des ports de plaisance et de pêche de cette ville. La plage est sit
- **Fréquence de nettoyage :** Nettoyage manuel 2 fois par an par la mairie de Meschers.
- **Condition météo les jours précédents le prélèvement :** Pas de tempête et pas de grosse pluie.

### Quelle quantité et quels types de macrodéchets sont présents sur le site ?

#### Macro-déchets collectés



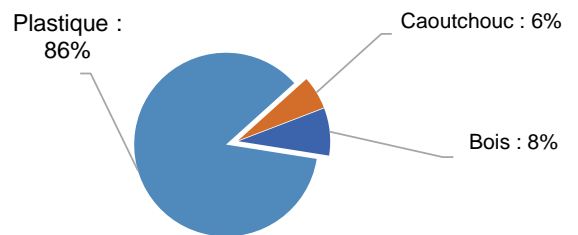
#### Sur le site :

Présence totale : **120** déchets/100m  
 Poids : **0,8** kg déchets/100m  
 Volume : **25** L déchets/100m

Les résultats à l'échelle nationale de l'année (21-22) seront disponibles en juin 2022 :

<https://plastiquealaloupe.fondationtaraocean.org/analyses-scientifiques/analyses-des-chercheurs/>

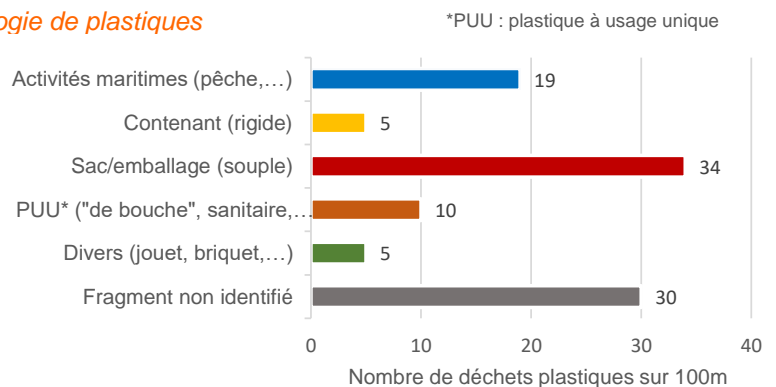
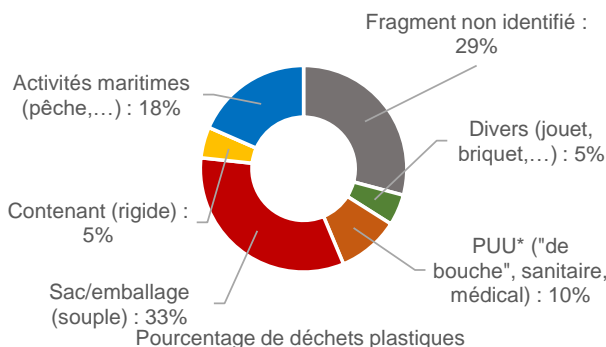
#### Diversité des matériaux



### Quelles catégories d'utilisation des plastiques semblent le plus impacter le site ?

Présence totale en déchets plastiques : **103** déchets/100m

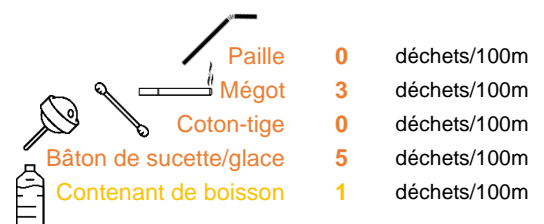
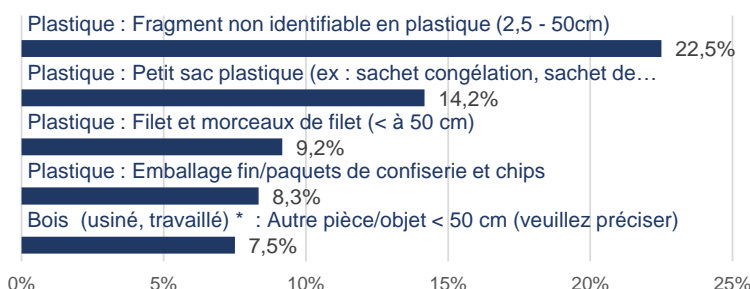
#### Typologie de plastiques



### Quels sont les déchets les plus abondants ? Présence/absence de certains déchets plastiques "phares" ?

#### Top 5 des macrodéchets les plus abondants (tous matériaux confondus)

#### Quelques macroplastiques cibles



Pour en savoir plus sur la façon dont ont été générés ces résultats : [https://plastiquealaloupe.fondationtaraocean.org/wp-content/uploads/2021/12/21-22\\_Note\\_FM.pdf](https://plastiquealaloupe.fondationtaraocean.org/wp-content/uploads/2021/12/21-22_Note_FM.pdf)

Analyse effectuée par le Cedre et le laboratoire océanologique de Banyuls sur mer à l'aide du logiciel Excel (jeux de données PAL 2021-2022 ; données obtenues pour des macrodéchets supérieurs à 2,5cm)