

# Plastique à la loupe

Prélèvement le : **02/12/2020** par : Lycée Aristide Briand

de : Saint-Nazaire

Académie : Nantes

## Quelles sont les caractéristiques du site de prélèvement ?



**Nom du site :** Plage de l'avant port  
**Commune :** Saint-Nazaire  
**Département :** Loire-Atlantique  
**Sous région marine :** Golfe de Gascogne

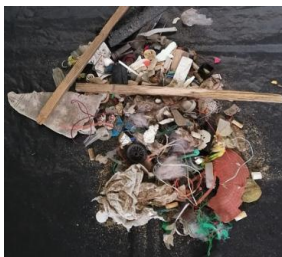
**Position GPS :** 47.27035  
**Granulométrie majoritaire :** Sables grossiers  
**Longueur transect (m) :** 50



- **Orientation, Vents dominants, Courants dominants :** S, W, N/A
- **Usage et fréquentation :** Annuel : balade et baignade.
- **Localisation :** A proximité immédiate d'une grande ville, d'un port et d'un estuaire, à 3 km d'une station d'épuration.
- **Fréquence de nettoyage :** Manuel 3 fois par semaine entre le 15 juin et le 15 septembre par la mairie.
- **Condition météo les jours précédents le prélèvement :** Pas de conditions particulières.

## Quelle quantité et quels types de macrodéchets sont présents sur le site ?

### Macro-déchets collectés



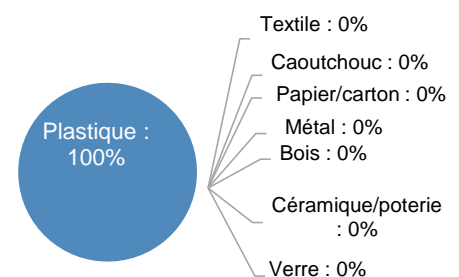
### Sur le site :

Présence totale : **326** déchets/100m  
 Poids : **2** kg déchets/100m  
 Volume : **8** L déchets/100m

### Sur les autres sites littoraux PAL en 20-21 :

**43** sites étudiés  
 Moyenne : **1068** déchets/100m  
 Médiane : **427** déchets/100m  
 [Min ; Max] : **[100 ; 16426]** déchets/100m

### Diversité des matériaux

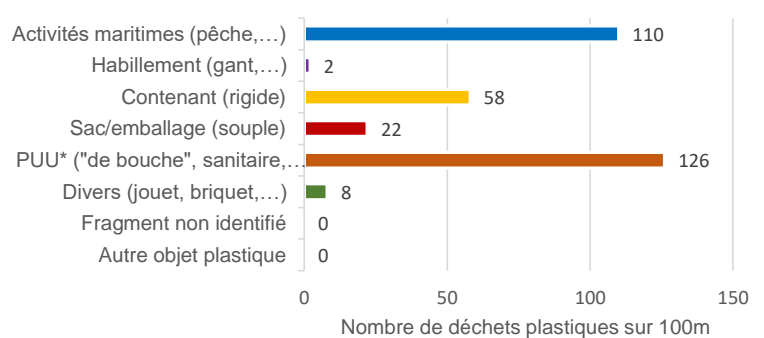
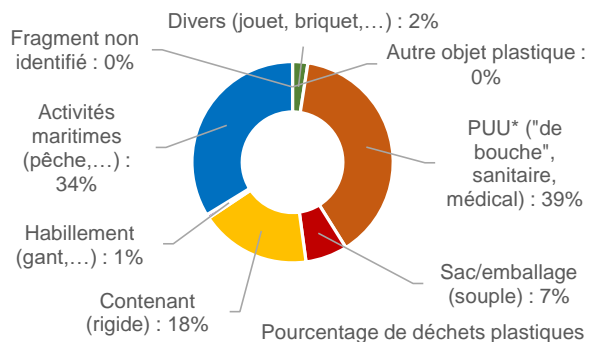


## Quelles catégories d'utilisation des plastiques semblent le plus impacter le site ?

Présence totale en déchets plastiques : **326** déchets/100m

### Typologies de plastiques

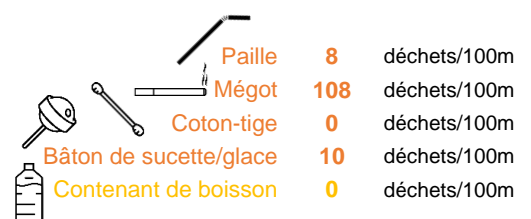
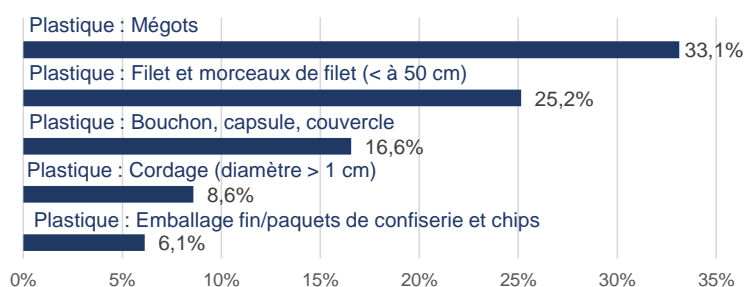
\*PUU : plastique à usage unique



## Quels sont les déchets les plus abondants ? Présence/absence de certains déchets plastiques "phares" ?

### Top 5 des macrodéchets les plus abondants (tous matériaux confondus)

### Quelques macroplastiques cibles



## Notice de lecture des résultats - Macrodéchets -

Cette notice vise à rendre explicite la façon dont les résultats de l'année 2020-2021 de l'opération pédagogique "Plastique à la loupe" (PAL) sur les macrodéchets, ont été générés.

### **A PROPOS DES UNITES UTILISEES**

La longueur du transect étudié varie d'un site à l'autre, entre 10 et 100m de long. Ainsi, une harmonisation entre tous les sites est nécessaire pour effectuer les analyses. Dans le cadre de recherches scientifiques et dans les rapports européens, les quantités de déchets sont normalisées en "déchets/100m".

Les données de macrodéchets obtenues ont donc été extrapolées à l'aide d'un coefficient multiplicateur (calculé pour chaque site en fonction de la longueur de son transect). Par exemple : si le transect d'un site avait une longueur de 20 m, la quantité de déchets collectée sur 20 m a été multipliée par 5 pour obtenir un nombre de déchets sur 100 m.

### **EXPLICATION DU GRAPHIQUE "TYPOLOGIE DE PLASTIQUES"**

Huit typologies de plastiques sont explicitées dans ce graphique, qui diffèrent légèrement des catégories présentes dans le tableur de données. En effet, 2 regroupements ont été effectués afin de simplifier les graphiques :

- **"Activités maritimes"** regroupe les catégories de déchets :
  - > "Liés à la pêche" (filet et morceaux de filet <50cm,...),
  - > "Aquaculture" (collecteurs à naissains,...),
  - > "Divers maritime" (cordage (diamètre > à 1 cm),...).
- **"Plastique à usage unique (PUU)"** regroupe les catégories de déchets :
  - > "De bouche" (mégots, bâton de sucette/glace,...),
  - > "Sanitaire" (Coton-tige, tampon périodique,...),
  - > "Médical" (Seringue, emballage de médicaments,...).

Les autres catégories sont similaires à celles trouvées dans le tableur de données à savoir :

- **"Habillement"** (gant (ménager),...)
- **"Contenant (rigide)"** (contenant de boisson, de cosmétique, bouchon,...)
- **"Sac/emballage (souple)"** (sac plastique de course, emballage fin/paquets de confiserie et chips,...)
- **"Divers"** (briquet, cartouche de chasse,...)
- **"Fragment non identifié"** (en plastique (2,5-50cm), en polystyrène expansé (2,5-50cm),...)
- **"Autre objet en plastique"**

Retrouvez tous les résultats sur le site web de l'opération :

<https://plastiquealaloupe.fondationtaraocean.org/>