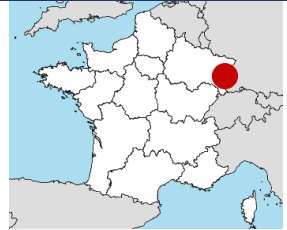


Prélèvement le : **08/11/2024** par : Collège du Nonnenbruch de : Lutterbach Académie : 33

Quelles sont les caractéristiques du site de prélèvement ?



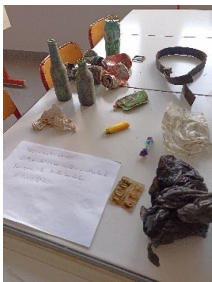
Nom du site : Ruisseau de Dollerbaechelei
Commune : Lutterbach
Département : 68
Cours d'eau : Dollerbaechelein
Position GPS : 7,27727
Granulométrie majoritaire : 47,764709
Longueur transect (m) : Graviers [2mm : 20mm] 100



- **Orientation, Vents dominants, Courants dominants :** Nord-Est, 0, 0
- **Usage et fréquentation :** Le site est assez fréquenté car un sentier de balade se trouve à 1 ou 2 mètres du ruisseau Dollerbaechelei
- **Localisation :** A 200 mètres du collège et de la petite ville de Lutterbach. un parcours Vita se trouve à proximité (500 m). Le port c
- **Fréquence de nettoyage :** Pas de nettoyage connu, mais peut-être que l'école de Lutterbach y organise des nettoyages au printemps
- **Condition météo les jours précédents le prélèvement :** Pas de condition météo particulière, même si le ruisseau était à sec cinq jours auparavant.

Quelle quantité et quels types de macrodéchets sont présents sur le site ?

Macro-déchets collectés

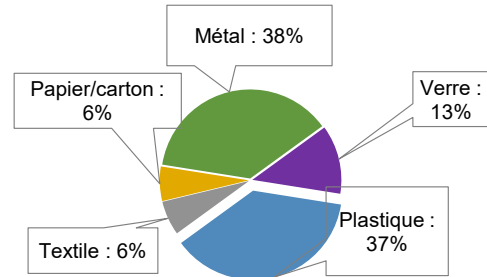


Sur le site :
 Présence totale : **16** déchets/100m
 Poids : **0,9** kg déchets/100m
 Volume : **4,56** L déchets/100m

Sur les sites fluviaux PAL en métropole en 23-24 :

126 sites étudiés
 Médiane : **209** déchets/100m
 [Min ; Max] : **[0;3980]** déchets/100m

Diversité des matériaux

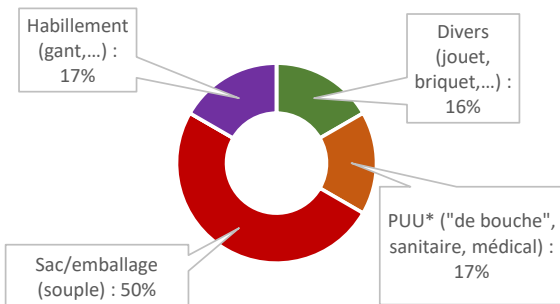


Quelles catégories d'utilisation des plastiques semblent le plus impacter le site ?

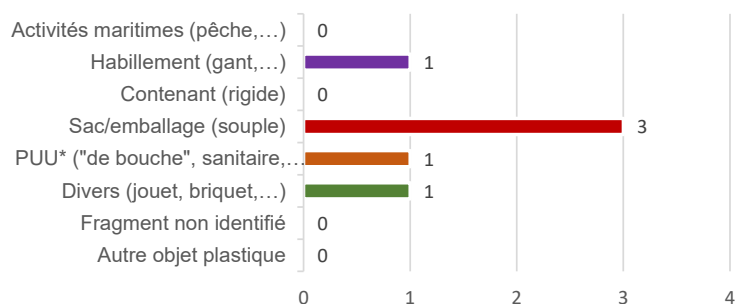
Présence totale en déchets plastiques : **6** déchets/100m

Typologie de plastiques

*PUU : plastique à usage unique



Pourcentage de déchets plastiques

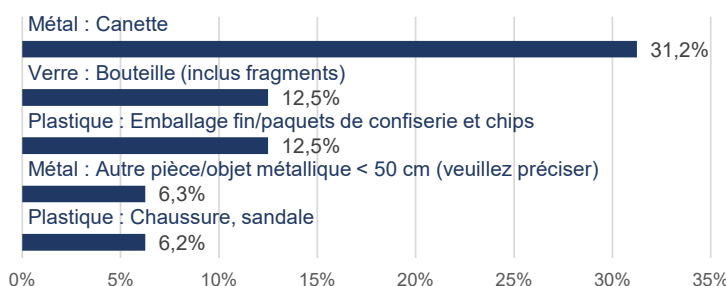


Nombre de déchets plastiques sur 100m

Quels sont les déchets les plus abondants ? Présence/absence de certains déchets plastiques "phares" ?

Top 5 des macrodéchets les plus abondants (tous matériaux confondus)

Quelques macroplastiques cibles



Pour en savoir plus sur la façon dont ont été générés ces résultats : https://plastiquealaloupe.fondationtaraoccean.org/wp-content/uploads/2023/11/23-24Notice_FM.pdf

Analyse effectuée par le Cedre et le laboratoire océanologique de Banyuls sur mer à l'aide du logiciel Excel (jeux de données PAL 2023-2024 ; données obtenues pour des macrodéchets supérieurs à 2,5cm)